

Budget VR tjurar Feb 24



VR HUURRE

KODNR.: 22-8412 FAR: VR Hakvin MF: VR Azer

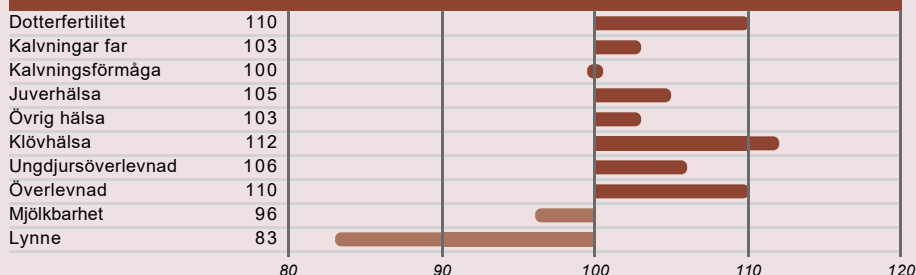


23
NTM

Konv.
155 sek

- Juver
- Hälsa
- Ben

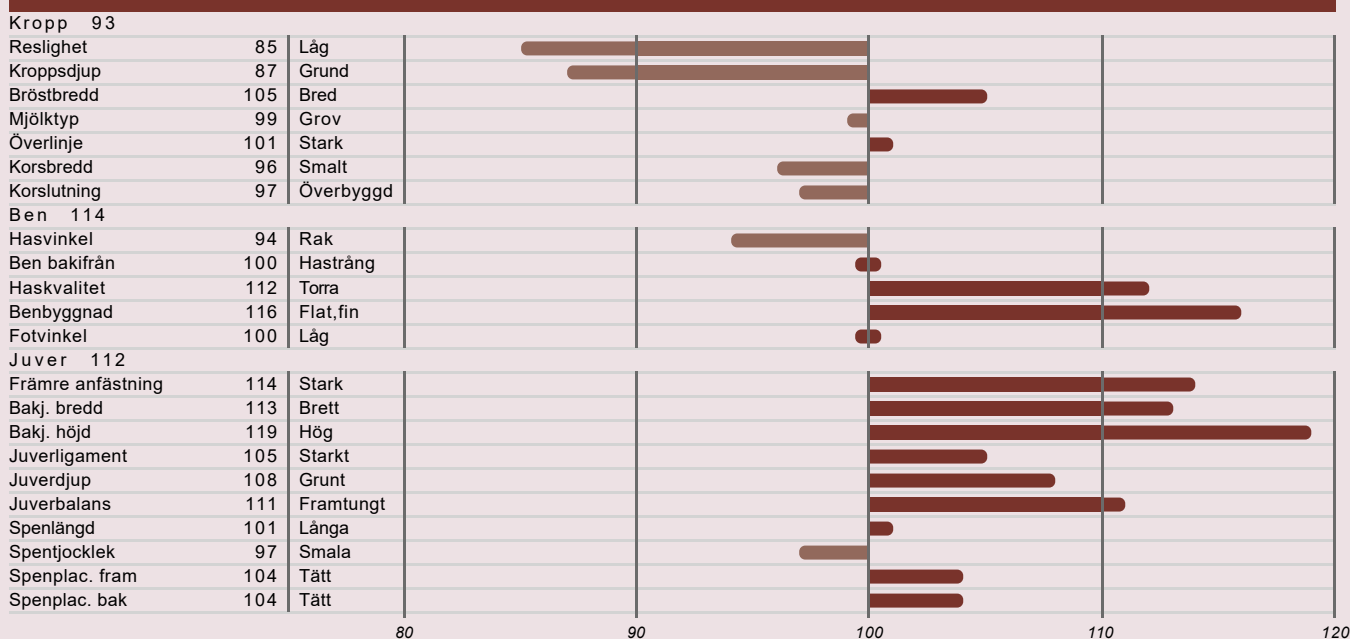
FUNKTIONELLA EGENSKAPER



Produktion

| | |
|-------------------------|-----|
| Mjölkindex (76%) | 109 |
| Mjök, kg | 88 |
| Fett, kg | 111 |
| Fett, % | 132 |
| Protein, kg | 100 |
| Protein, % | 127 |
| Sparat foder | 115 |
| Underhåll | 113 |
| Metabolisk effektivitet | 102 |
| Laktationskurvans form | 102 |
| Tillväxt | 108 |

EXTERIÖR



KODNR.: 22-8395 FAR: VR Vilperi MF: VR Wonder

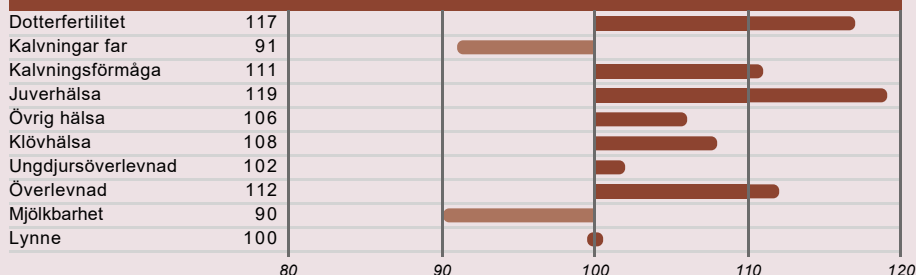


21
NTM

Konv.
155 sek

- Juverhälsa
- Fertilitet
- Juver

FUNKTIONELLA EGENSKAPER



Produktion

| | |
|-------------------------|-----|
| Mjölkindex (81%) | 102 |
| Mjök, kg | 87 |
| Fett, kg | 101 |
| Fett, % | 119 |
| Protein, kg | 98 |
| Protein, % | 123 |
| Sparat foder | 104 |
| Underhåll | 98 |
| Metabolisk effektivitet | 106 |
| Laktationskurvans form | 92 |
| Tillväxt | 97 |

EXTERIÖR



KODNR.: 3-9999 FAR: VR Wanted MF: VR Vimo



21
NTM

Konv.
155 sek

- Hälsa
- Ben
- Juverdjup

FUNKTIONELLA EGENSKAPER

| | |
|--------------------|-----|
| Dotterfertilitet | 108 |
| Kalvningar far | 104 |
| Kalvningsförmåga | 101 |
| Juverhälsa | 102 |
| Övrig hälsa | 113 |
| Klövhälsa | 112 |
| Ungdjursöverlevnad | 107 |
| Överlevnad | 112 |
| Mjölkarhet | 115 |
| Lynne | 106 |

Produktion

| | |
|-------------------------|-----|
| Mjölkindex (75%) | 106 |
| Mjök, kg | 86 |
| Fett, kg | 113 |
| Fett, % | 139 |
| Protein, kg | 94 |
| Protein, % | 120 |
| Sparat foder | 117 |
| Underhåll | 111 |
| Metabolisk effektivitet | 106 |
| Laktationskurvans form | 99 |
| Tillväxt | 104 |

EXTERIÖR

| | | |
|-------------------|-----|-----------|
| Kropp | 95 | |
| Reslighet | 97 | Låg |
| Kroppsdjup | 99 | Grund |
| Bröstbredd | 91 | Smal |
| Mjölktyp | 104 | Skarp |
| Överlinje | 97 | Svag |
| Korsbredd | 98 | Smalt |
| Korslutning | 100 | Överbyggd |
| Ben | 114 | |
| Hasvinkel | 104 | Vinklad |
| Ben bakifrån | 105 | Parallell |
| Haskvalitet | 112 | Torra |
| Benbyggnad | 111 | Flat, fin |
| Fotvinkel | 106 | Brant |
| Juver | 106 | |
| Främre anfästning | 104 | Stark |
| Bakj. bredd | 90 | Smalt |
| Bakj. höjd | 111 | Hög |
| Juverligament | 108 | Starkt |
| Juverdjup | 109 | Grunt |
| Juverbalans | 115 | Framtungt |
| Spenslängd | 98 | Korta |
| Spentjocklek | 97 | Smala |
| Spenslac. fram | 103 | Tätt |
| Spenslac. bak | 97 | Vitt |

KODNR.: 3-9975 FAR: VR Vilperi MF: VR Faabeli



21
NTM

X-Vik
280 sek

- Överlevandetal
- Juverhälsa
- Fertilitet

FUNKTIONELLA EGENSKAPER

| | |
|--------------------|-----|
| Dotterfertilitet | 113 |
| Kalvningar far | 92 |
| Kalvningsförmåga | 103 |
| Juverhälsa | 112 |
| Övrig hälsa | 105 |
| Klövhälsa | 108 |
| Ungdjursöverlevnad | 99 |
| Överlevnad | 114 |
| Mjölkarhet | 98 |
| Lynne | 98 |

Produktion

| | |
|-------------------------|-----|
| Mjölkindex (81%) | 111 |
| Mjök, kg | 95 |
| Fett, kg | 109 |
| Fett, % | 119 |
| Protein, kg | 107 |
| Protein, % | 123 |
| Sparat foder | 100 |
| Underhåll | 94 |
| Metabolisk effektivitet | 106 |
| Laktationskurvans form | 95 |
| Tillväxt | 100 |

EXTERIÖR

| | |
|-------------------|-----|
| Kropp | 107 |
| Reslighet | 109 |
| Kroppsdjup | 103 |
| Bröstbredd | 105 |
| Mjölktyp | 100 |
| Överlinje | 99 |
| Korsbredd | 105 |
| Korslutning | 98 |
| Ben | 99 |
| Hasvinkel | 102 |
| Ben bakifrån | 108 |
| Haskvalitet | 100 |
| Benbyggnad | 96 |
| Fotvinkel | 90 |
| Juver | 104 |
| Främre anfästning | 111 |
| Bakj. bredd | 99 |
| Bakj. höjd | 100 |
| Juveligament | 92 |
| Juverdjupe | 108 |
| Juverbilans | 96 |
| Spennlängd | 105 |
| Spennjocklek | 94 |
| Spennplac. fram | 87 |
| Spennplac. bak | 83 |
| Hög | |
| Djup | |
| Bred | |
| Grov | |
| Svag | |
| Brett | |
| Överbyggd | |
| Vinklad | |
| Parallell | |
| Svullna | |
| Grov | |
| Låg | |
| Stark | |
| Smalt | |
| Låg | |
| Svagt | |
| Grunt | |
| Baktungt | |
| Långa | |
| Smala | |
| Vitt | |
| Vitt | |

VR TRIAD

KODNR.: 3-9948 FAR: VR Ture MF: VR Futari



19
NTM

Konv.
155 sek

X-Vik
280 sek

- Klövhälsa
- Hälsa
- Ben

FUNKTIONELLA EGENSKAPER

| | |
|--------------------|-----|
| Dotterfertilitet | 113 |
| Kalvningar far | 106 |
| Kalvningsförmåga | 102 |
| Juverhälsa | 115 |
| Övrig hälsa | 102 |
| Klövhälsa | 127 |
| Ungdjursöverlevnad | 94 |
| Överlevnad | 109 |
| Mjölklarhet | 101 |
| Lynne | 99 |

Produktion

| | |
|-------------------------|-----|
| Mjölkindex (79%) | 105 |
| Mjölk, kg | 95 |
| Fett, kg | 102 |
| Fett, % | 109 |
| Protein, kg | 104 |
| Protein, % | 118 |
| Sparat foder | 109 |
| Underhåll | 109 |
| Metabolisk effektivitet | 100 |
| Laktationskurvans form | 91 |
| Tillväxt | 89 |

EXTERIÖR

| | | |
|-------------------|-----|-----------|
| Kropp | 80 | |
| Reslighet | 96 | Låg |
| Kroppsdjup | 79 | Grund |
| Bröstbredd | 83 | Smal |
| Mjölktyp | 103 | Skarp |
| Överlinje | 103 | Stark |
| Korsbredd | 85 | Smalt |
| Korslutning | 101 | Sluttande |
| Ben | 119 | |
| Hasvinkel | 92 | Rak |
| Ben bakifrån | 104 | Parallell |
| Haskvalitet | 118 | Torra |
| Benbyggnad | 116 | Flat, fin |
| Fotvinkel | 98 | Låg |
| Juver | 105 | |
| Främre anfästning | 93 | Lös |
| Bakj. bredd | 101 | Brett |
| Bakj. höjd | 109 | Hög |
| Juveligament | 103 | Starkt |
| Juvelrdjup | 109 | Grunt |
| Juvelbalans | 96 | Baktungt |
| Spenslängd | 102 | Långa |
| Spentjocklek | 98 | Smala |
| Spenslac. fram | 113 | Tätt |
| Spenslac. bak | 113 | Tätt |

VR FROGGY

KODNR.: 22-8402 FAR: VR Figure MF: VR Hashtag

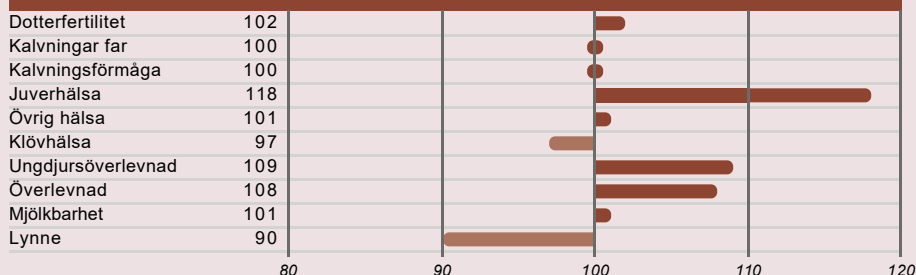


19
NTM

Konv.
155 sek

- Kg fett
- Juverhälsa
- Ben

FUNKTIONELLA EGENSKAPER



Produktion

| | |
|-------------------------|-----|
| Mjölkindex (79%) | 108 |
| Mjölk, kg | 79 |
| Fett, kg | 108 |
| Fett, % | 144 |
| Protein, kg | 97 |
| Protein, % | 144 |
| Sparat foder | 95 |
| Underhåll | 99 |
| Metabolisk effektivitet | 96 |
| Laktationskurvans form | 113 |
| Tillväxt | 93 |

EXTERIÖR



VR HOPSA

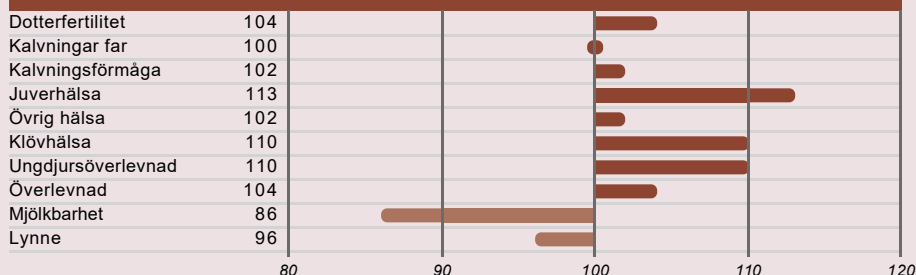
KODNR.: 9-8855 FAR: VR Hong MF: VR Thiago



19
NTM

Konv.
155 sek

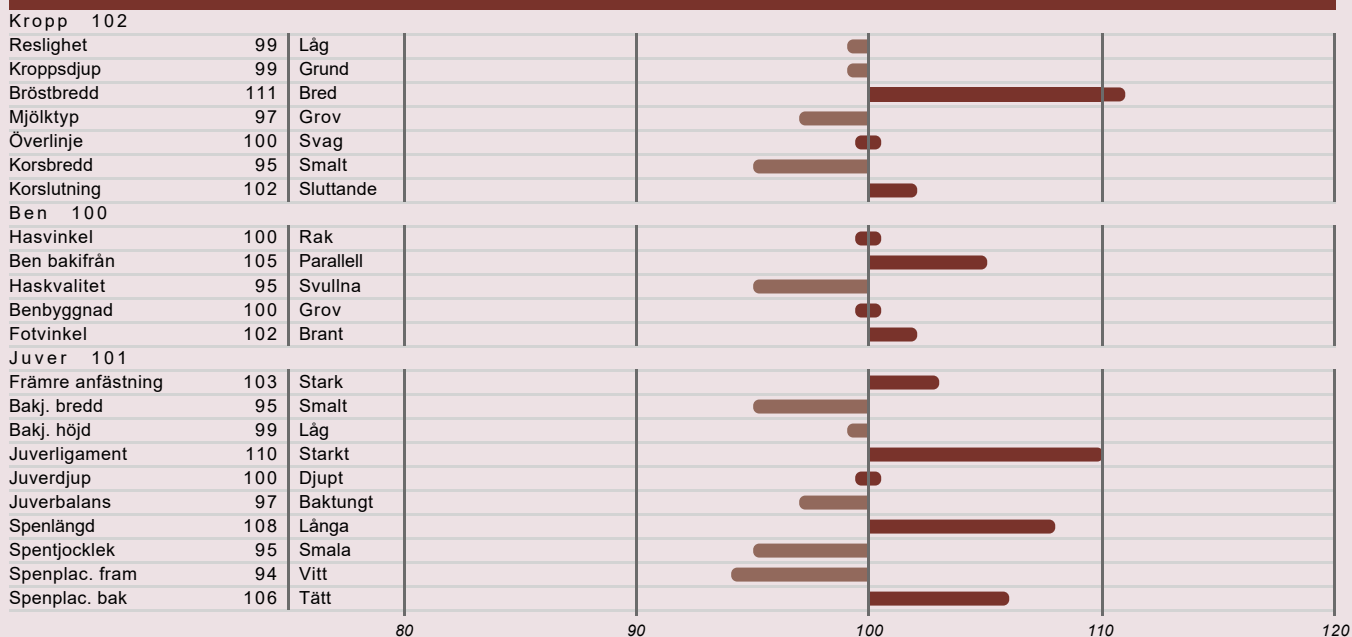
FUNKTIONELLA EGENSKAPER



Produktion

| | |
|-------------------------|-----|
| Mjölkindeks (78%) | 111 |
| Mjök, kg | 91 |
| Fett, kg | 112 |
| Fett, % | 128 |
| Protein, kg | 103 |
| Protein, % | 124 |
| Sparat foder | 103 |
| Underhåll | 103 |
| Metabolisk effektivitet | 100 |
| Laktationskurvans form | 107 |
| Tillväxt | 107 |

EXTERIÖR



VR VOLTAIR

KODNR.: 3-9275 FAR: VR Virkild MF: VR Heeman



Alex Arkink

19
NTM

Konv.
155 sek

FUNKTIONELLA EGENSKAPER

| | |
|--------------------|-----|
| Dotterfertilitet | 98 |
| Kalvningar far | 102 |
| Kalvningsförmåga | 100 |
| Juverhälsa | 110 |
| Övrig hälsa | 109 |
| Klövhälsa | 102 |
| Ungdjursöverlevnad | 99 |
| Överlevnad | 106 |
| Mjölklarhet | 106 |
| Lynne | 101 |

Produktion

| | |
|-------------------------|-----|
| Mjölkindex (76%) | 112 |
| Mjölk, kg | 81 |
| Fett, kg | 115 |
| Fett, % | 151 |
| Protein, kg | 98 |
| Protein, % | 140 |
| Sparat foder | 96 |
| Underhåll | 103 |
| Metabolisk effektivitet | 93 |
| Laktationskurvans form | 115 |
| Tillväxt | 96 |

EXTERIÖR

| | |
|-----------------------|-----------|
| Kropp 109 | |
| Reslighet 101 | Hög |
| Kroppsdjup 113 | Djup |
| Bröstbredd 114 | Bred |
| Mjölktyp 98 | Grov |
| Överlinje 98 | Svag |
| Korsbredd 95 | Smalt |
| Korslutning 93 | Överbyggd |
| Ben 107 | |
| Hasvinkel 95 | Rak |
| Ben bakifrån 104 | Parallell |
| Haskvalitet 100 | Svullna |
| Benbyggnad 109 | Flat, fin |
| Fotvinkel 105 | Brant |
| Juver 111 | |
| Främre anfästning 118 | Stark |
| Bakj. bredd 116 | Brett |
| Bakj. höjd 111 | Hög |
| Juveligament 101 | Starkt |
| Juvelrdjup 105 | Grunt |
| Juvelbalans 107 | Framtungt |
| Spenslängd 98 | Korta |
| Spentjocklek 100 | Smala |
| Spenslac. fram 102 | Tätt |
| Spenslac. bak 100 | Vitt |

KODNR.: 3-9970 FAR: VR Usva MF: VR Viljar



18
NTM

Konv.
155 sek

- Kropp
- Juverhälsa
- Överlevandetal

FUNKTIONELLA EGENSKAPER

| | |
|--------------------|-----|
| Dotterfertilitet | 108 |
| Kalvningar far | 104 |
| Kalvningsförmåga | 104 |
| Juverhälsa | 110 |
| Övrig hälsa | 110 |
| Klövhälsa | 96 |
| Ungdjursöverlevnad | 99 |
| Överlevnad | 103 |
| Mjölkarhet | 97 |
| Lynne | 100 |

Produktion

| | |
|-------------------------|-----|
| Mjölkindex (81%) | 107 |
| Mjök, kg | 86 |
| Fett, kg | 109 |
| Fett, % | 132 |
| Protein, kg | 98 |
| Protein, % | 127 |
| Sparat foder | 106 |
| Underhåll | 100 |
| Metabolisk effektivitet | 106 |
| Laktationskurvans form | 97 |
| Tillväxt | 111 |

EXTERIÖR

| | |
|-----------------------|-----------|
| Kropp 110 | |
| Reslighet 105 | Hög |
| Kroppsdjup 102 | Djup |
| Bröstbredd 106 | Bred |
| Mjölktyp 100 | Grov |
| Överlinje 102 | Stark |
| Korsbredd 117 | Brett |
| Korslutning 102 | Sluttande |
| Ben 87 | |
| Hasvinkel 92 | Rak |
| Ben bakifrån 91 | Hastrång |
| Haskvalitet 90 | Svullna |
| Benbyggnad 92 | Grov |
| Fotvinkel 96 | Låg |
| Juver 113 | |
| Främre anfästning 104 | Stark |
| Bakj. bredd 106 | Brett |
| Bakj. höjd 114 | Hög |
| Juveligament 109 | Starkt |
| Juverdjup 115 | Grunt |
| Juvelbalans 98 | Baktungt |
| Spenlängd 96 | Korta |
| Spenjocklek 99 | Smala |
| Spenplac. fram 125 | Tätt |
| Spenplac. bak 125 | Tätt |

VR FAVOR

KODNR.: 9-8876 FAR: VR Firas MF: VR Vimo



18
NTM

Konv.
155 sek

- MIN
- Överlevandetal
- Spenlängd

FUNKTIONELLA EGENSKAPER

| | |
|--------------------|-----|
| Dotterfertilitet | 98 |
| Kalvningar far | 104 |
| Kalvningsförmåga | 99 |
| Juverhälsa | 104 |
| Övrig hälsa | 100 |
| Klövhälsa | 101 |
| Ungdjursöverlevnad | 101 |
| Överlevnad | 121 |
| Mjölkarhet | 99 |
| Lynne | 105 |

Produktion

| | |
|-------------------------|-----|
| Mjölkindex (74%) | 113 |
| Mjölk, kg | 96 |
| Fett, kg | 115 |
| Fett, % | 124 |
| Protein, kg | 105 |
| Protein, % | 116 |
| Sparat foder | 99 |
| Underhåll | 101 |
| Metabolisk effektivitet | 98 |
| Laktationskurvans form | 97 |
| Tillväxt | 108 |

EXTERIÖR

| | | |
|-------------------|-----|-----------|
| Kropp 104 | | |
| Reslighet | 94 | Låg |
| Kroppsdjup | 105 | Djup |
| Bröstbredd | 110 | Bred |
| Mjölktyp | 94 | Grov |
| Överlinje | 90 | Svag |
| Korsbredd | 99 | Smalt |
| Korslutning | 95 | Överbyggd |
| Ben 109 | | |
| Hasvinkel | 89 | Rak |
| Ben bakifrån | 96 | Hastrång |
| Haskvalitet | 108 | Torra |
| Benbyggnad | 112 | Flat, fin |
| Fotvinkel | 99 | Låg |
| Juver 106 | | |
| Främre anfästning | 110 | Stark |
| Bakj. bredd | 107 | Brett |
| Bakj. höjd | 103 | Hög |
| Juverligament | 114 | Starkt |
| Juverdjup | 98 | Djupt |
| Juverbalans | 104 | Framtungt |
| Spenlängd | 109 | Långa |
| Spenjöcklek | 103 | Tjocka |
| Spenplac. fram | 90 | Vitt |
| Spenplac. bak | 98 | Vitt |

KODNR.: 9-8841 FAR: VR Firewar MF: VR Viktor

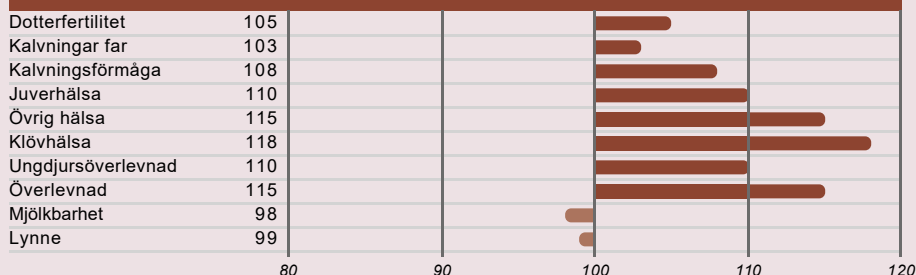


17
NTM

Konv.
155 sek

- Robotvänlig
- Klövhälsa
- Hälsa

FUNKTIONELLA EGENSKAPER



Produktion

| | |
|-------------------------|-----|
| Mjölkindex (79%) | 103 |
| Mjök, kg | 91 |
| Fett, kg | 97 |
| Fett, % | 108 |
| Protein, kg | 104 |
| Protein, % | 127 |
| Sparat foder | 105 |
| Underhåll | 106 |
| Metabolisk effektivitet | 99 |
| Laktationskurvans form | 99 |
| Tillväxt | 84 |

EXTERIÖR



VR FREDDIE

KODNR.: 3-9984 FAR: VR Farnam MF: VR Utara



17
NTM

Konv.
155 sek

- Hälsa
- Spenlängd
- Lynne

FUNKTIONELLA EGENSKAPER

| | | | | | |
|--------------------|-----|--|--|--|--|
| Dotterfertilitet | 109 | | | | |
| Kalvningar far | 106 | | | | |
| Kalvningsförmåga | 111 | | | | |
| Juverhälsa | 106 | | | | |
| Övrig hälsa | 110 | | | | |
| Klövhälsa | 114 | | | | |
| Ungdjursöverlevnad | 108 | | | | |
| Överlevnad | 110 | | | | |
| Mjölkarhet | 98 | | | | |
| Lynne | 116 | | | | |

Produktion

| | |
|-------------------------|-----|
| Mjölkindex (80%) | 103 |
| Mjök, kg | 88 |
| Fett, kg | 103 |
| Fett, % | 121 |
| Protein, kg | 97 |
| Protein, % | 121 |
| Sparat foder | 102 |
| Underhåll | 105 |
| Metabolisk effektivitet | 97 |
| Laktationskurvans form | 97 |
| Tillväxt | 103 |

EXTERIÖR

| | | | | | |
|-------------------|-----|-----------|--|--|--|
| Kropp 98 | | | | | |
| Reslighet | 90 | Låg | | | |
| Kroppsdjup | 99 | Grund | | | |
| Bröstbredd | 103 | Bred | | | |
| Mjölktyp | 97 | Grov | | | |
| Överlinje | 97 | Svag | | | |
| Korsbredd | 98 | Smalt | | | |
| Korslutning | 92 | Överbyggd | | | |
| Ben 105 | | | | | |
| Hasvinkel | 93 | Rak | | | |
| Ben bakifrån | 104 | Parallell | | | |
| Haskvalitet | 102 | Torra | | | |
| Benbyggnad | 102 | Flat, fin | | | |
| Fotvinkel | 99 | Låg | | | |
| Juver 107 | | | | | |
| Främre anfästning | 109 | Stark | | | |
| Bakj. bredd | 108 | Brett | | | |
| Bakj. höjd | 102 | Hög | | | |
| Juverligament | 88 | Svagt | | | |
| Juverdjup | 106 | Grunt | | | |
| Juverbalans | 108 | Framtungt | | | |
| Spenlängd | 112 | Långa | | | |
| Spenjöcklek | 95 | Smala | | | |
| Spenplac. fram | 107 | Tätt | | | |
| Spenplac. bak | 102 | Tätt | | | |

VR SHOT

KODNR.: 22-8382 FAR: VR Snowman MF: VR Carolus



17
NTM

X-Vik
280 sek

FUNKTIONELLA EGENSKAPER

| | | |
|--------------------|-----|--|
| Dotterfertilitet | 106 | |
| Kalvningar far | 100 | |
| Kalvningsförmåga | 99 | |
| Juverhälsa | 105 | |
| Övrig hälsa | 95 | |
| Klövhälsa | 100 | |
| Ungdjursöverlevnad | 110 | |
| Överlevnad | 114 | |
| Mjölkarhet | 100 | |
| Lynne | 103 | |

Produktion

| | |
|-------------------------|-----|
| Mjölkindeks (78%) | 109 |
| Mjök, kg | 110 |
| Fett, kg | 110 |
| Fett, % | 100 |
| Protein, kg | 108 |
| Protein, % | 94 |
| Sparat foder | 112 |
| Underhåll | 112 |
| Metabolisk effektivitet | 100 |
| Laktationskurvans form | 103 |
| Tillväxt | 97 |

EXTERIÖR

| | | |
|----------------------|-----------|--|
| Kropp 97 | | |
| Reslighet 93 | Låg | |
| Kroppsdjup 95 | Grund | |
| Bröstbredd 99 | Smal | |
| Mjölktyp 106 | Skarp | |
| Överlinje 97 | Svag | |
| Korsbredd 101 | Brett | |
| Korslutning 98 | Överbyggd | |
| Ben 117 | | |
| Hasvinkel 100 | Rak | |
| Ben bakifrån 107 | Parallell | |
| Haskvalitet 118 | Torra | |
| Benbyggnad 111 | Flat, fin | |
| Fotvinkel 97 | Låg | |
| Juver 101 | | |
| Främre anfästning 98 | Lös | |
| Bakj. bredd 113 | Brett | |
| Bakj. höjd 101 | Hög | |
| Juverligament 109 | Starkt | |
| Juverdjup 104 | Grunt | |
| Juverbalans 100 | Baktungt | |
| Spenslängd 95 | Korta | |
| Spentjocklek 99 | Smala | |
| Spensplac. fram 99 | Vitt | |
| Spensplac. bak 108 | Tätt | |

VR FRAGOLA

KODNR.: 22-8397 FAR: VR Foredal MF: VR Viktor

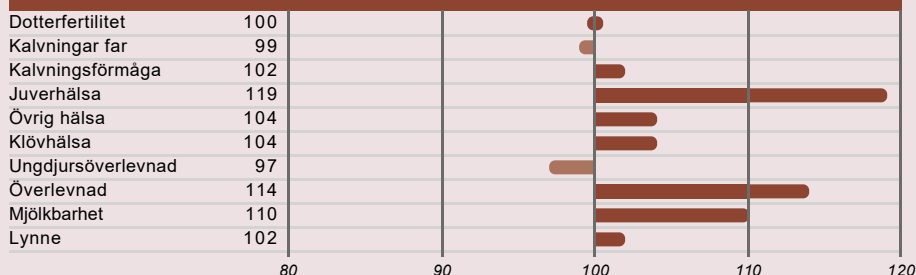


16
NTM

Konv.
155 sek

- Juverhälsa
- Kg mjölk
- Mjölkbärlighet

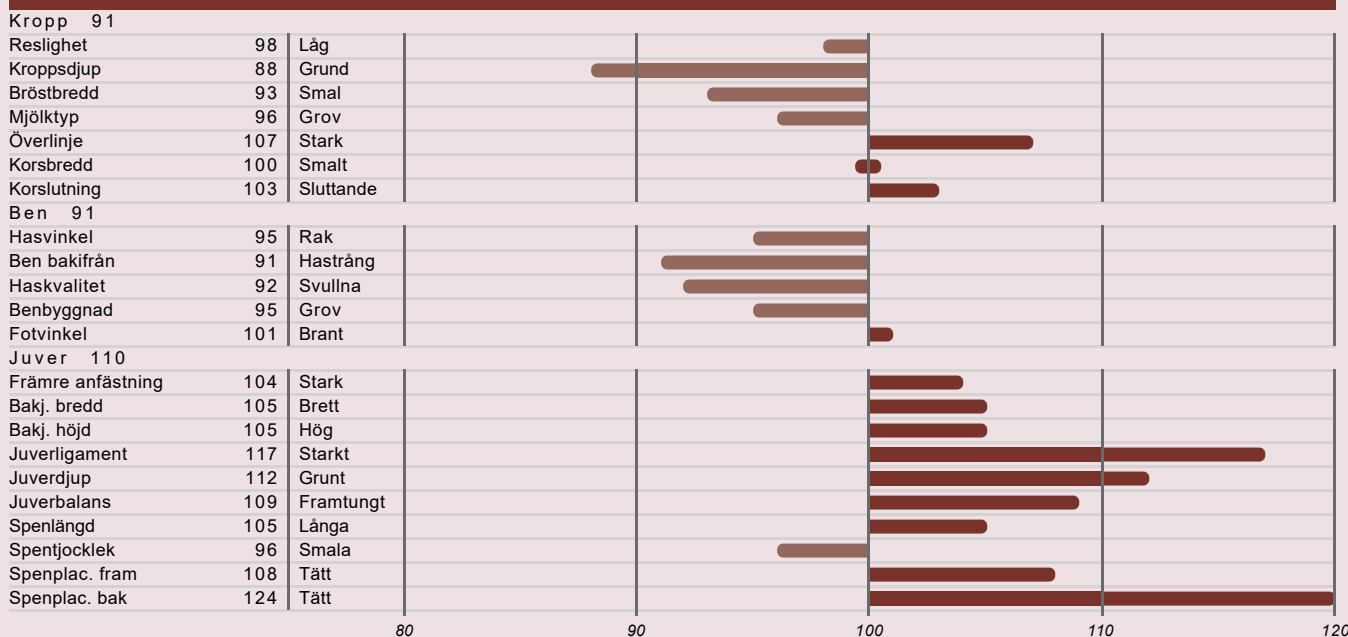
FUNKTIONELLA EGENSKAPER



Produktion

| | |
|-------------------------|-----|
| Mjölkindex (80%) | 106 |
| Mjölk, kg | 107 |
| Fett, kg | 106 |
| Fett, % | 98 |
| Protein, kg | 106 |
| Protein, % | 97 |
| Sparat foder | 104 |
| Underhåll | 107 |
| Metabolisk effektivitet | 97 |
| Laktationskurvans form | 131 |
| Tillväxt | 104 |

EXTERIÖR



KODNR.: 22-8404 FAR: VR Honborg MF: VR Vertop



16
NTM

Konv.
155 sek

- Kg mjölk
- Robotvänlig
- Fertilitet

FUNKTIONELLA EGENSKAPER

| | |
|--------------------|-----|
| Dotterfertilitet | 105 |
| Kalvningar far | 94 |
| Kalvningsförmåga | 97 |
| Juvernäs | 99 |
| Övrig hälsa | 101 |
| Klövhälsa | 108 |
| Ungdjursöverlevnad | 93 |
| Överlevnad | 106 |
| Mjölkarhet | 101 |
| Lynne | 102 |

Produktion

| | |
|-------------------------|-----|
| Mjölkindex (78%) | 112 |
| Mjölk, kg | 104 |
| Fett, kg | 110 |
| Fett, % | 107 |
| Protein, kg | 111 |
| Protein, % | 110 |
| Sparat foder | 103 |
| Underhåll | 104 |
| Metabolisk effektivitet | 99 |
| Laktationskurvans form | 110 |
| Tillväxt | 107 |

EXTERIÖR

| | | |
|-------------------|-----|-----------|
| Kropp | 101 | |
| Reslighet | 98 | Låg |
| Kroppsdjup | 96 | Grund |
| Bröstbredd | 102 | Bred |
| Mjölktyp | 107 | Skarp |
| Överlinje | 94 | Svag |
| Korsbredd | 102 | Brett |
| Korslutning | 81 | Överbyggd |
| Ben | 110 | |
| Hasvinkel | 93 | Rak |
| Ben bakifrån | 107 | Parallell |
| Haskvalitet | 102 | Torra |
| Benbyggnad | 106 | Flat, fin |
| Fotvinkel | 108 | Brant |
| Juvernäs | 106 | |
| Främre anfästning | 110 | Stark |
| Bakj. bredd | 106 | Brett |
| Bakj. höjd | 101 | Hög |
| Juvernäs | 104 | Starkt |
| Juvernäs | 98 | Djupt |
| Juvernäs | 95 | Baktungt |
| Spennlängd | 107 | Långa |
| Spennjocklek | 108 | Tjocka |
| Spennplac. fram | 93 | Vitt |
| Spennplac. bak | 102 | Tätt |

VR WUHAN

KODNR.: 22-8368 FAR: VR Winter MF: VR Abraham



15
NTM

Konv.
155 sek

X-Vik
280 sek

- MIN
- Juverhälsa
- Juver

FUNKTIONELLA EGENSKAPER

| | |
|--------------------|-----|
| Dotterfertilitet | 93 |
| Kalvningar far | 95 |
| Kalvningsförmåga | 94 |
| Juverhälsa | 109 |
| Övrig hälsa | 101 |
| Klövhälsa | 105 |
| Ungdjursöverlevnad | 103 |
| Överlevnad | 107 |
| Mjölkarhet | 96 |
| Lynne | 93 |

Produktion

| | |
|-------------------------|-----|
| Mjölkindex (81%) | 112 |
| Mjölk, kg | 105 |
| Fett, kg | 111 |
| Fett, % | 108 |
| Protein, kg | 110 |
| Protein, % | 108 |
| Sparat foder | 94 |
| Underhåll | 94 |
| Metabolisk effektivitet | 100 |
| Laktationskurvans form | 113 |
| Tillväxt | 104 |

EXTERIÖR

| | |
|-----------------------|-----------|
| Kropp 103 | |
| Reslighet 103 | Hög |
| Kroppsdjup 94 | Grund |
| Bröstbredd 106 | Bred |
| Mjölktyp 102 | Skarp |
| Överlinje 112 | Stark |
| Korsbredd 105 | Brett |
| Korslutning 91 | Överbyggd |
| Ben 108 | |
| Hasvinkel 103 | Vinklad |
| Ben bakifrån 107 | Parallell |
| Haskvalitet 110 | Torra |
| Benbyggnad 104 | Flat, fin |
| Fotvinkel 93 | Låg |
| Juver 112 | |
| Främre anfästning 104 | Stark |
| Bakj. bredd 107 | Brett |
| Bakj. höjd 103 | Hög |
| Juveligament 112 | Starkt |
| Juverdjup 112 | Grunt |
| Juverbalans 108 | Framtungt |
| Spenslängd 104 | Långa |
| Spentjocklek 107 | Tjocka |
| Spenslac. fram 99 | Vitt |
| Spenslac. bak 96 | Vitt |

VR BROR

KODNR.: 3-9980 FAR: VR Better MF: VR Happy



15
NTM

Konv.
155 sek

- Ben
- Klövhälsa
- Juverhälsa

FUNKTIONELLA EGENSKAPER

| | | |
|--------------------|-----|--|
| Dotterfertilitet | 105 | |
| Kalvningar far | 95 | |
| Kalvningsförmåga | 105 | |
| Juverhälsa | 111 | |
| Övrig hälsa | 105 | |
| Klövhälsa | 115 | |
| Ungdjursöverlevnad | 103 | |
| Överlevnad | 107 | |
| Mjölkarhet | 95 | |
| Lynne | 96 | |

Produktion

| | |
|-------------------------|-----|
| Mjölkindex (78%) | 107 |
| Mjölk, kg | 87 |
| Fett, kg | 102 |
| Fett, % | 121 |
| Protein, kg | 104 |
| Protein, % | 136 |
| Sparat foder | 102 |
| Underhåll | 98 |
| Metabolisk effektivitet | 104 |
| Laktationskurvans form | 89 |
| Tillväxt | 90 |

EXTERIÖR

| | | |
|-------------------|-----|-----------|
| Kropp 102 | | |
| Reslighet | 110 | Hög |
| Kroppsdjup | 98 | Grund |
| Bröstbredd | 95 | Smal |
| Mjölktyp | 105 | Skarp |
| Överlinje | 107 | Stark |
| Korsbredd | 107 | Brett |
| Korslutning | 105 | Sluttande |
| Ben 121 | | |
| Hasvinkel | 93 | Rak |
| Ben bakifrån | 110 | Parallell |
| Haskvalitet | 117 | Torra |
| Benbyggnad | 112 | Flat, fin |
| Fotvinkel | 102 | Brant |
| Juver 103 | | |
| Främre anfästning | 103 | Stark |
| Bakj. bredd | 93 | Smalt |
| Bakj. höjd | 107 | Hög |
| Juveligament | 101 | Starkt |
| Juverdjup | 103 | Grunt |
| Juveralans | 89 | Baktungt |
| Spenslängd | 96 | Korta |
| Spentjocklek | 96 | Smala |
| Spenslac. fram | 111 | Tätt |
| Spenslac. bak | 100 | Vitt |

VR UMBRI

KODNR.: 22-8415 FAR: VR Ung MF: VR Bonzai



15
NTM

Konv.
155 sek

- Kropp
- Ben
- MIN

FUNKTIONELLA EGENSKAPER

| | | |
|--------------------|-----|--|
| Dotterfertilitet | 103 | |
| Kalvningar far | 102 | |
| Kalvningsförmåga | 108 | |
| Juverhälsa | 105 | |
| Övrig hälsa | 95 | |
| Klövhälsa | 101 | |
| Ungdjursöverlevnad | 105 | |
| Överlevnad | 108 | |
| Mjölkarhet | 93 | |
| Lynne | 99 | |

Produktion

| | |
|-------------------------|-----|
| Mjölkindex (79%) | 111 |
| Mjölk, kg | 96 |
| Fett, kg | 117 |
| Fett, % | 128 |
| Protein, kg | 101 |
| Protein, % | 110 |
| Sparat foder | 95 |
| Underhåll | 102 |
| Metabolisk effektivitet | 93 |
| Laktationskurvans form | 105 |
| Tillväxt | 100 |

EXTERIÖR

| | | |
|-------------------|-----|-----------|
| Kropp 104 | | |
| Reslighet | 113 | Hög |
| Kroppsdjup | 108 | Djup |
| Bröstbredd | 94 | Smal |
| Mjölktyp | 105 | Skarp |
| Överlinje | 105 | Stark |
| Korsbredd | 100 | Smalt |
| Korslutning | 108 | Sluttande |
| Ben 102 | | |
| Hasvinkel | 94 | Rak |
| Ben bakifrån | 100 | Hastrång |
| Haskvalitet | 103 | Torra |
| Benbyggnad | 105 | Flat, fin |
| Fotvinkel | 92 | Låg |
| Juver 103 | | |
| Främre anfästning | 103 | Stark |
| Bakj. bredd | 101 | Brett |
| Bakj. höjd | 104 | Hög |
| Juverligament | 91 | Svagt |
| Juverdjup | 105 | Grunt |
| Juverbalans | 108 | Framtungt |
| Spenslängd | 103 | Långa |
| Spentjocklek | 97 | Smala |
| Spenslac. fram | 98 | Vitt |
| Spenslac. bak | 94 | Vitt |

VR FRED P

KODNR.: 22-8422 FAR: VR Fadil P MF: VR Vimo



15
NTM

Konv.
155 sek

- Hälsa
- Mjölkarhet
- Heterozygotisk pollad

FUNKTIONELLA EGENSKAPER

| | |
|--------------------|-----|
| Dotterfertilitet | 107 |
| Kalvningar far | 108 |
| Kalvningsförmåga | 111 |
| Juvehälsa | 107 |
| Övrig hälsa | 118 |
| Klövhälsa | 119 |
| Ungdjursöverlevnad | 106 |
| Överlevnad | 107 |
| Mjölkarhet | 118 |
| Lynne | 98 |

Produktion

| | |
|-------------------------|-----|
| Mjölkindex (75%) | 103 |
| Mjölk, kg | 83 |
| Fett, kg | 100 |
| Fett, % | 125 |
| Protein, kg | 98 |
| Protein, % | 134 |
| Sparat foder | 98 |
| Underhåll | 100 |
| Metabolisk effektivitet | 98 |
| Laktationskurvans form | 102 |
| Tillväxt | 91 |

EXTERIÖR

| | | |
|-------------------|-----|-----------|
| Kropp | 104 | |
| Reslighet | 94 | Låg |
| Kroppsdjup | 108 | Djup |
| Bröstbredd | 106 | Bred |
| Mjölktyp | 96 | Grov |
| Överlinje | 109 | Stark |
| Korsbredd | 99 | Smalt |
| Korslutning | 106 | Sluttande |
| Ben | 112 | |
| Hasvinkel | 87 | Rak |
| Ben bakifrån | 107 | Parallell |
| Haskvalitet | 105 | Torra |
| Benbyggnad | 107 | Flat,fin |
| Fotvinkel | 107 | Brant |
| Juver | 98 | |
| Främre anfästning | 108 | Stark |
| Bakj. bredd | 95 | Smalt |
| Bakj. höjd | 102 | Hög |
| Juverligament | 103 | Starkt |
| Juverdjup | 102 | Grunt |
| Juverbalans | 106 | Framtungt |
| Spenslängd | 87 | Korta |
| Spentjocklek | 96 | Smala |
| Spenslac. fram | 99 | Vitt |
| Spenslac. bak | 103 | Tätt |

VR HAGE P

KODNR.: 3-9967 FAR: VR Heeman MF: VR Bosse



15
NTM

X-Vik
280 sek

- Heterozygotisk pollad
- Ben
- Överlevandetal

FUNKTIONELLA EGENSKAPER

| | |
|--------------------|-----|
| Dotterfertilitet | 97 |
| Kalvningar far | 109 |
| Kalvningsförmåga | 97 |
| Juverhälsa | 104 |
| Övrig hälsa | 105 |
| Klövhälsa | 103 |
| Ungdjursöverlevnad | 103 |
| Överlevnad | 107 |
| Mjölkarhet | 101 |
| Lynne | 109 |

Produktion

| | |
|-------------------------|-----|
| Mjölkindex (80%) | 110 |
| Mjök, kg | 95 |
| Fett, kg | 109 |
| Fett, % | 119 |
| Protein, kg | 105 |
| Protein, % | 120 |
| Sparat foder | 112 |
| Underhåll | 118 |
| Metabolisk effektivitet | 94 |
| Laktationskurvans form | 92 |
| Tillväxt | 102 |

EXTERIÖR

| | |
|----------------------|-----------|
| Kropp 89 | |
| Reslighet 92 | Låg |
| Kroppsdjup 90 | Grund |
| Bröstbredd 99 | Smal |
| Mjölktyp 96 | Grov |
| Överlinje 98 | Svag |
| Korsbredd 85 | Smalt |
| Korslutning 101 | Sluttande |
| Ben 114 | |
| Hasvinkel 103 | Vinklad |
| Ben bakifrån 111 | Parallell |
| Haskvalitet 106 | Torra |
| Benbyggnad 118 | Flat,fin |
| Fotvinkel 100 | Låg |
| Juver 97 | |
| Främre anfästning 86 | Lös |
| Bakj. bredd 101 | Brett |
| Bakj. höjd 104 | Hög |
| Juverligament 106 | Starkt |
| Juverdjup 97 | Djupt |
| Juverbalans 111 | Framtungt |
| Spenlängd 97 | Korta |
| Spenjocklek 105 | Tjocka |
| Spenplac. fram 106 | Tätt |
| Spenplac. bak 104 | Tätt |

VR FARDAL

KODNR.: 3-9982 FAR: VR Foredal MF: VR Futari



15
NTM

X-Vik
280 sek

- Robotvänlig
- Kg mjölk
- Fertilitet

FUNKTIONELLA EGENSKAPER

| | | |
|--------------------|-----|--|
| Dotterfertilitet | 108 | |
| Kalvningar far | 99 | |
| Kalvningsförmåga | 101 | |
| Juverhälsa | 108 | |
| Övrig hälsa | 99 | |
| Klövhälsa | 107 | |
| Ungdjursöverlevnad | 98 | |
| Överlevnad | 119 | |
| Mjölkarhet | 116 | |
| Lynne | 108 | |

Produktion

| | |
|-------------------------|-----|
| Mjölkindex (80%) | 106 |
| Mjölk, kg | 107 |
| Fett, kg | 107 |
| Fett, % | 100 |
| Protein, kg | 105 |
| Protein, % | 96 |
| Sparat foder | 106 |
| Underhåll | 108 |
| Metabolisk effektivitet | 98 |
| Laktationskurvans form | 118 |
| Tillväxt | 108 |

EXTERIÖR

| | | |
|-------------------|-----|-----------|
| Kropp | 85 | |
| Reslighet | 95 | Låg |
| Kroppsdjup | 84 | Grund |
| Bröstbredd | 86 | Smal |
| Mjölktyp | 98 | Grov |
| Överlinje | 106 | Stark |
| Korsbredd | 96 | Smalt |
| Korslutning | 102 | Sluttande |
| Ben | 99 | |
| Hasvinkel | 100 | Rak |
| Ben bakifrån | 95 | Hastrång |
| Haskvalitet | 101 | Torra |
| Benbyggnad | 102 | Flat, fin |
| Fotvinkel | 99 | Låg |
| Juver | 98 | |
| Främre anfästning | 97 | Lös |
| Bakj. bredd | 90 | Smalt |
| Bakj. höjd | 98 | Låg |
| Juveligament | 108 | Starkt |
| Juverdjupe | 106 | Grunt |
| Juverbilans | 100 | Baktungt |
| Spenslängd | 94 | Korta |
| Spentjocklek | 95 | Smala |
| Spenslac. fram | 98 | Vitt |
| Spenslac. bak | 106 | Tätt |

VR FRIT PP

KODNR.: 9-8848 FAR: VR Fuzzy P MF: VR Luke P



14
NTM

Konv.
155 sek

X-Vik
280 sek

- Homozygotisk pollad
- Kg fett
- Juver

FUNKTIONELLA EGENSKAPER

| | |
|--------------------|-----|
| Dotterfertilitet | 101 |
| Kalvningar far | 97 |
| Kalvningsförmåga | 102 |
| Juverhälsa | 98 |
| Övrig hälsa | 110 |
| Klövhälsa | 99 |
| Ungdjursöverlevnad | 108 |
| Överlevnad | 97 |
| Mjölkarhet | 101 |
| Lynne | 99 |

Produktion

| | |
|-------------------------|-----|
| Mjölkindex (79%) | 108 |
| Mjölk, kg | 85 |
| Fett, kg | 103 |
| Fett, % | 125 |
| Protein, kg | 104 |
| Protein, % | 141 |
| Sparat foder | 104 |
| Underhåll | 107 |
| Metabolisk effektivitet | 97 |
| Laktationskurvans form | 106 |
| Tillväxt | 98 |

EXTERIÖR

| | | |
|-------------------|-----|-----------|
| Kropp | 88 | |
| Reslighet | 101 | Hög |
| Kroppsdjup | 94 | Grund |
| Bröstbredd | 84 | Smal |
| Mjölktyp | 100 | Grov |
| Överlinje | 104 | Stark |
| Korsbredd | 90 | Smalt |
| Korslutning | 98 | Överbyggd |
| Ben | 106 | |
| Hasvinkel | 102 | Vinklad |
| Ben bakifrån | 112 | Parallell |
| Haskvalitet | 98 | Svullna |
| Benbyggnad | 109 | Flat, fin |
| Fotvinkel | 97 | Låg |
| Juver | 112 | |
| Främre anfästning | 101 | Stark |
| Bakj. bredd | 93 | Smalt |
| Bakj. höjd | 102 | Hög |
| Juverligament | 116 | Starkt |
| Juverdjup | 108 | Grunt |
| Juverbalans | 105 | Framtungt |
| Spenslängd | 105 | Långa |
| Spentjocklek | 99 | Smala |
| Spenslac. fram | 129 | Tätt |
| Spenslac. bak | 114 | Tätt |

VR BOTVID

KODNR.: 3-9979 FAR: VR Bisou MF: VR Hashtag



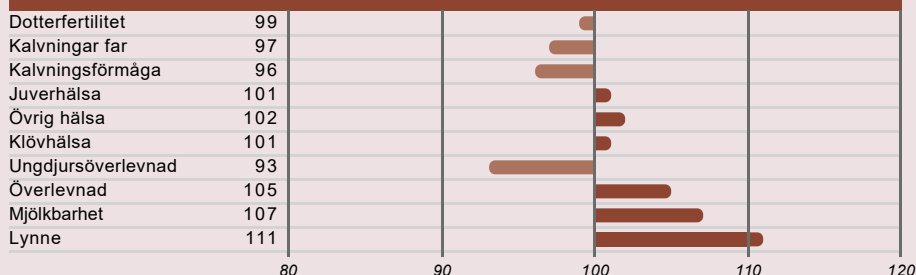
14

NTM

X-Vik
280 sek

- MIN
- Mjölkarhet
- Robotvänlig

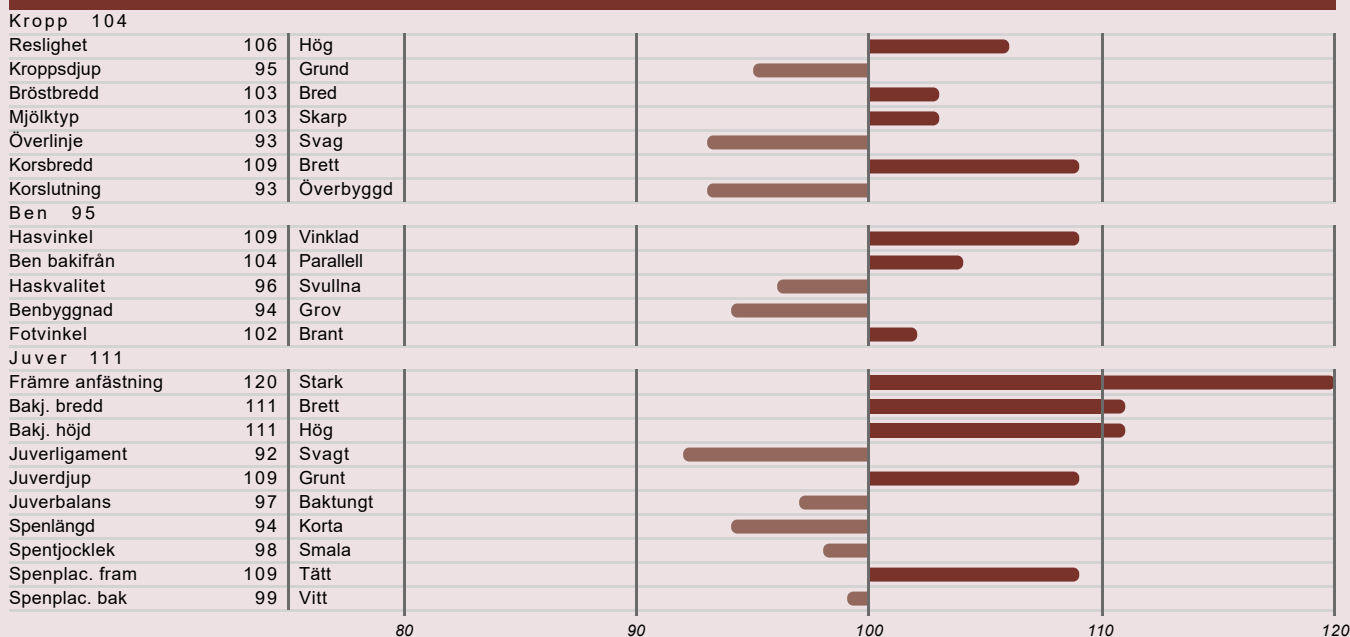
FUNKTIONELLA EGENSKAPER



Produktion

| | |
|-------------------------|-----|
| Mjölkindex (79%) | 111 |
| Mjölk, kg | 113 |
| Fett, kg | 106 |
| Fett, % | 93 |
| Protein, kg | 116 |
| Protein, % | 102 |
| Sparat foder | 99 |
| Underhåll | 98 |
| Metabolisk effektivitet | 101 |
| Laktationskurvans form | 105 |
| Tillväxt | 107 |

EXTERIÖR



KODNR.: 9-6241 FAR: VR Filur MF: VR Corona



13
NTM

Konv.
155 sek

FUNKTIONELLA EGENSKAPER

| | |
|--------------------|-----|
| Dotterfertilitet | 91 |
| Kalvningar far | 109 |
| Kalvningsförmåga | 93 |
| Juverhälsa | 101 |
| Övrig hälsa | 101 |
| Klövhälsa | 84 |
| Ungdjursöverlevnad | 108 |
| Överlevnad | 99 |
| Mjölkbärhet | 98 |
| Lynne | 110 |

Produktion

| | |
|-------------------------|-----|
| Mjölkindeks (94%) | 112 |
| Mjolk, kg | 88 |
| Fett, kg | 118 |
| Fett, % | 138 |
| Protein, kg | 99 |
| Protein, % | 123 |
| Sparat foder | 94 |
| Underhåll | 89 |
| Metabolisk effektivitet | 105 |
| Laktationskurvans form | 106 |
| Tillväxt | 98 |

EXTERIÖR

Kropp 111

| | | | |
|-------------|-----|-----------|--|
| Reslighet | 111 | Hög | |
| Kroppsdjup | 110 | Djup | |
| Bröstbredd | 112 | Bred | |
| Mjölktyp | 99 | Grov | |
| Överlinje | 105 | Stark | |
| Korsbredd | 98 | Smalt | |
| Korslutning | 105 | Sluttande | |

Ben 112

| | | | |
|--------------|-----|-----------|--|
| Hasvinkel | 91 | Rak | |
| Ben bakifrån | 117 | Parallell | |
| Haskvalitet | 101 | Torra | |
| Benbyggnad | 105 | Flat,fin | |
| Fotvinkel | 105 | Brant | |

Juver 112

| | | | |
|-------------------|-----|----------|--|
| Främre anfästning | 122 | Stark | |
| Bakj. bredd | 115 | Brett | |
| Bakj. höjd | 107 | Hög | |
| Juverligament | 99 | Svagt | |
| Juverdjupe | 106 | Grunt | |
| Juverbalans | 92 | Baktungt | |
| Spenlängd | 106 | Långa | |
| Spenjocklek | 101 | Tjocka | |
| Spenplac. fram | 92 | Vitt | |
| Spenplac. bak | 102 | Tätt | |

KODNR.: 3-9972 FAR: VR Halvar MF: VR Lego

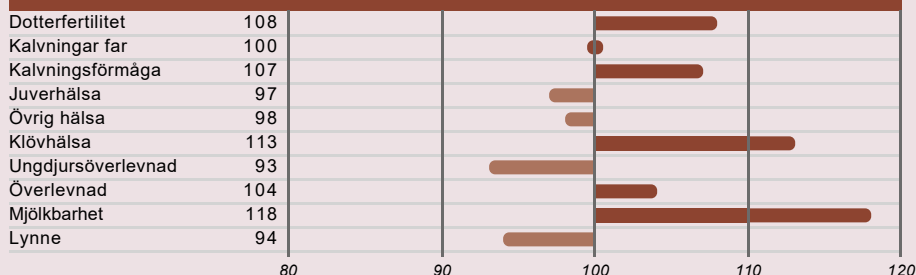


13
NTM

X-Vik
280 sek

- MIN
- Robotvänlig
- Mjölkarhet

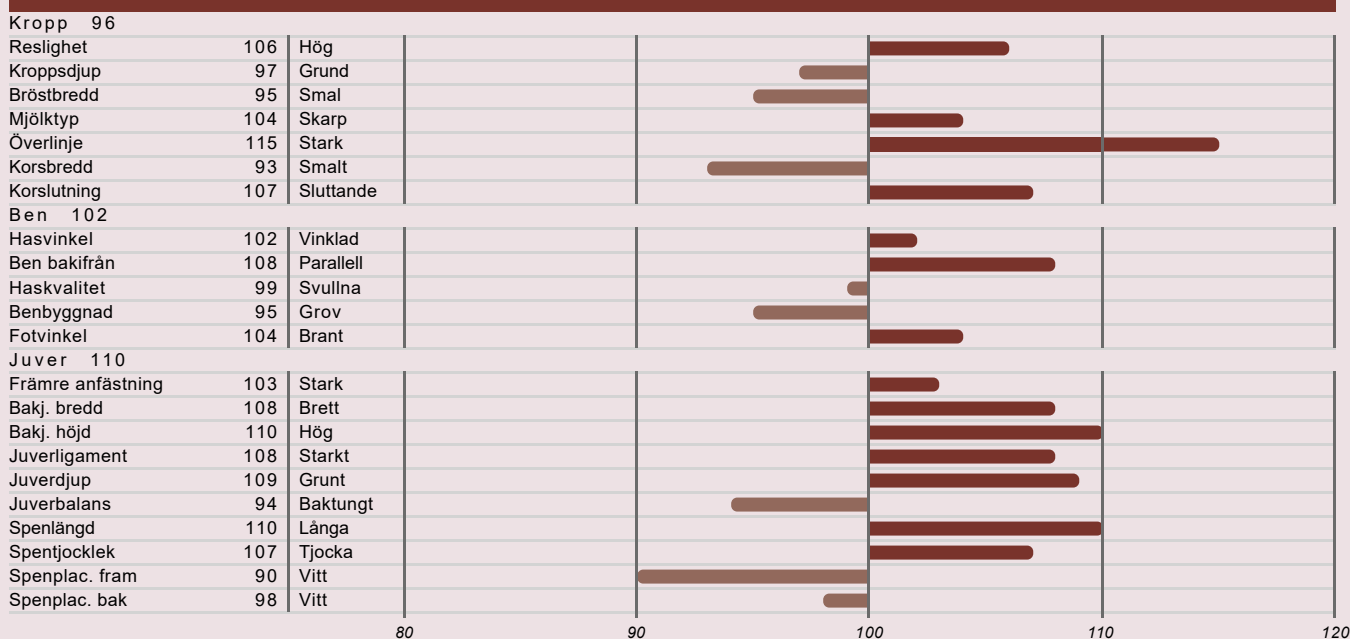
FUNKTIONELLA EGENSKAPER



Produktion

| | |
|-------------------------|-----|
| Mjölkindex (81%) | 107 |
| Mjölk, kg | 98 |
| Fett, kg | 108 |
| Fett, % | 113 |
| Protein, kg | 103 |
| Protein, % | 108 |
| Sparat foder | 101 |
| Underhåll | 102 |
| Metabolisk effektivitet | 99 |
| Laktationskurvans form | 90 |
| Tillväxt | 88 |

EXTERIÖR



VR FLIRT PP

KODNR.: 9-8844 FAR: VR Fuzzy P MF: VR Emir



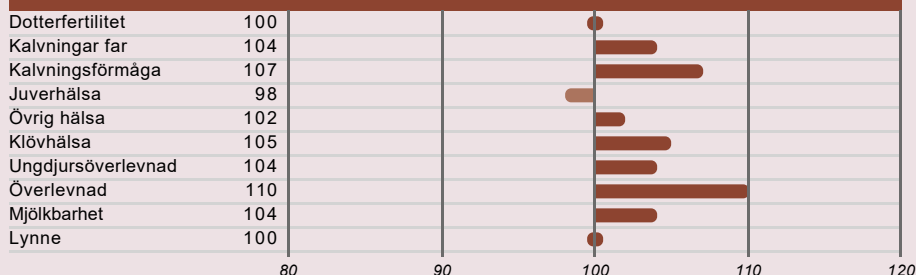
12
NTM

Konv.
155 sek

X-Vik
280 sek

- Homozygotisk pollad
- Ben
- Sparat foder

FUNKTIONELLA EGENSKAPER



Produktion

| | |
|-------------------------|-----|
| Mjölkindeks (79%) | 106 |
| Mjök, kg | 95 |
| Fett, kg | 104 |
| Fett, % | 113 |
| Protein, kg | 103 |
| Protein, % | 117 |
| Sparat foder | 112 |
| Underhåll | 118 |
| Metabolisk effektivitet | 94 |
| Laktationskurvans form | 110 |
| Tillväxt | 96 |

EXTERIÖR

