

# Rekommenderade Jersey

## Feb 24



# VJ SULTAN

KODNR.: 9-9951 FAR: VJ Splash MF: VJ Hamlet



36  
NTM

Konv.  
275 sek

- MIN
- Juverhälsa
- Mjölkbärlhet

## FUNKTIONELLA EGENSKAPER

Dotterfertilitet	110	
Kalvningar far	99	
Kalvningsförmåga	103	
Juverhälsa	118	
Övrig hälsa	122	
Klövhälsa	98	
Ungdjursöverlevnad	-	
Överlevnad	108	
Mjölkbärlhet	114	
Lynne	114	

## Produktion

Mjölkinde (75%)	121
Mjök, kg	95
Fett, kg	121
Fett, %	119
Protein, kg	109
Protein, %	122
Sparat foder	98
Underhåll	98
Metabolisk effektivitet	100
Laktationskurvans form	113
Tillväxt	-

## EXTERIÖR

Kropp 105		
Reslighet	105	Hög
Kroppsdjup	91	Grund
Bröstbredd	96	Smal
Mjölktyp	106	Skarp
Överlinje	102	Stark
Korsbredd	103	Brett
Korslutning	91	Överbyggd
Ben 109		
Hasvinkel	95	Rak
Ben bakifrån	107	Parallell
Haskvalitet	104	Torra
Benbyggnad	101	Flat, fin
Fotvinkel	104	Brant
Juver 114		
Främre anfastning	106	Stark
Bakj. bredd	101	Brett
Bakj. höjd	109	Hög
Juveligament	94	Svagt
Juverdjupe	115	Grunt
Juverbälans	99	Baktungt
Spenslängd	99	Korta
Spentjocklek	107	Tjocka
Spenslac. fram	98	Vitt
Spenslac. bak	92	Vitt



KODNR.: 9-9946 FAR: VJ Dance MF: VJ Luxi



Alex Arkink

30  
NTM

Konv.  
275 sek

X-Vik  
380 sek

- Juver
- Juverhälsa
- Klövhälsa

## FUNKTIONELLA EGENSKAPER

Dotterfertilitet	97
Kalvningar far	99
Kalvningsförmåga	107
Juverhälsa	112
Övrig hälsa	111
Klövhälsa	122
Ungdjursöverlevnad	-
Överlevnad	111
Mjölkarhet	101
Lynne	112

## Produktion

Mjölkindex (75%)	118
Mjök, kg	108
Fett, kg	116
Fett, %	101
Protein, kg	115
Protein, %	104
Sparat foder	104
Underhåll	101
Metabolisk effektivitet	103
Laktationskurvans form	113
Tillväxt	-

## EXTERIÖR

<b>Kropp 106</b>		
Reslighet	104	Hög
Kroppsdjup	94	Grund
Bröstbredd	102	Bred
Mjölktyp	99	Grov
Överlinje	103	Stark
Korsbredd	108	Brett
Korslutning	96	Överbyggd
<b>Ben 104</b>		
Hasvinkel	86	Rak
Ben bakifrån	99	Hastrång
Haskvalitet	100	Svullna
Benbyggnad	98	Grov
Fotvinkel	96	Låg
<b>Juver 126</b>		
Främre anfästning	125	Stark
Bakj. bredd	119	Brett
Bakj. höjd	118	Hög
Juveligament	95	Svagt
Juverdjup	117	Grunt
Juverbalans	94	Baktungt
Spenslängd	87	Korta
Spentjocklek	109	Tjocka
Spenslac. fram	97	Vitt
Spenslac. bak	91	Vitt

# VJ LEANDER

KODNR.: 9-9941 FAR: VJ Luxplus MF: VJ Gutz



25  
NTM

Konv.  
275 sek

X-Vik  
380 sek

- MIN
- Lynne
- Ben bakifrån

## FUNKTIONELLA EGENSKAPER

Dotterfertilitet	99	
Kalvningar far	105	
Kalvningsförmåga	108	
Juverhälsa	110	
Övrig hälsa	96	
Klövhälsa	83	
Ungdjursöverlevnad	-	
Överlevnad	110	
Mjölkarhet	91	
Lynne	117	

## Produktion

Mjölkindex (74%)	122
Mjök, kg	121
Fett, kg	118
Fett, %	93
Protein, kg	125
Protein, %	96
Sparat foder	107
Underhåll	107
Metabolisk effektivitet	100
Laktationskurvans form	114
Tillväxt	-

## EXTERIÖR

Kropp	91	
Reslighet	90	Låg
Kroppsdjup	105	Djup
Bröstbredd	93	Smal
Mjölktyp	102	Skarp
Överlinje	87	Svag
Korsbredd	102	Brett
Korslutning	98	Överbyggd
Ben	103	
Hasvinkel	98	Rak
Ben bakifrån	116	Parallell
Haskvalitet	87	Svullna
Benbyggnad	110	Flat, fin
Fotvinkel	98	Låg
Juver	105	
Främre anfästning	109	Stark
Bakj. bredd	110	Brett
Bakj. höjd	106	Hög
Juveligament	107	Starkt
Juverdjupe	103	Grunt
Juverbilans	98	Baktungt
Spenslängd	83	Korta
Spentjocklek	90	Smala
Spenslac. fram	109	Tätt
Spenslac. bak	106	Tätt

# VJ SEDUM

KODNR.: 9-9950 FAR: VJ Splash MF: VJ Gutz



Alex Arkink

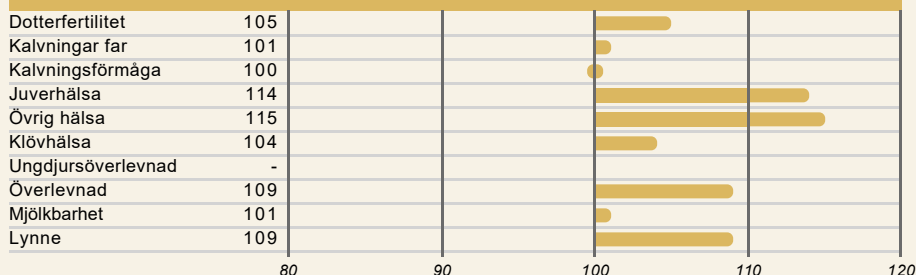
25  
NTM

Konv.  
275 sek

X-Vik  
380 sek

- Robotvänlig
- Spenlängd
- Juverdjup

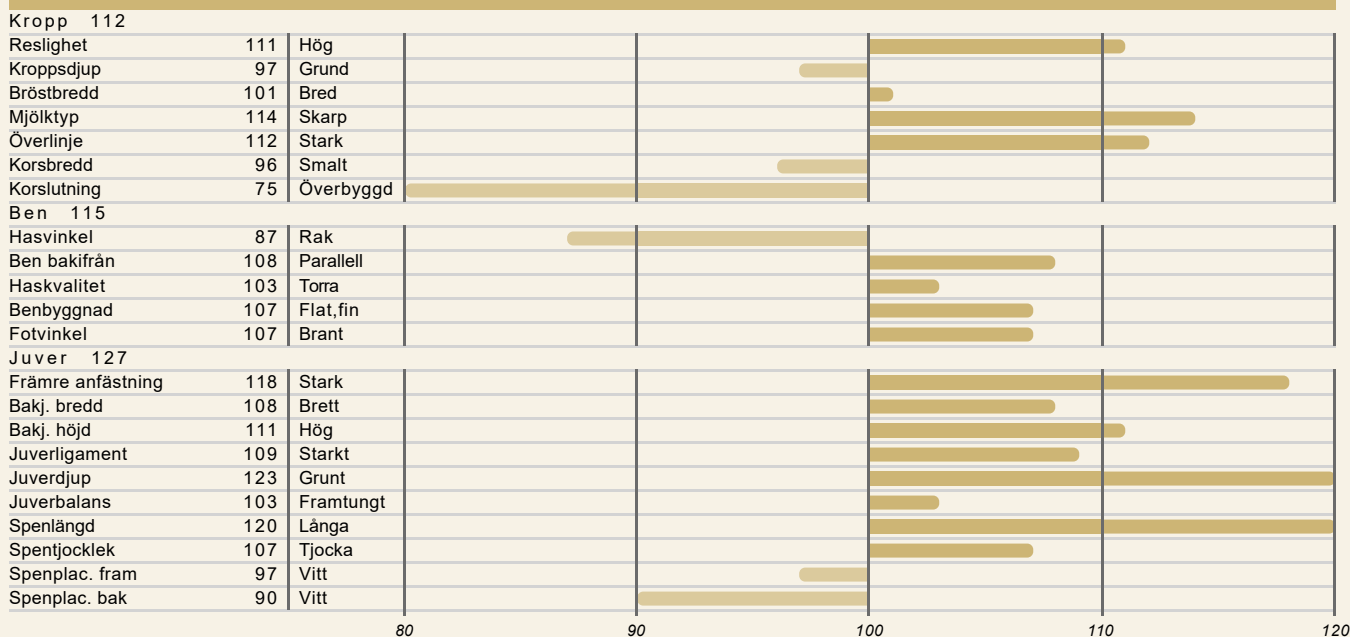
## FUNKTIONELLA EGENSKAPER



## Produktion

Mjölkindex (75%)	112
Mjölk, kg	106
Fett, kg	111
Fett, %	100
Protein, kg	110
Protein, %	102
Sparat foder	94
Underhåll	93
Metabolisk effektivitet	101
Laktationskurvans form	105
Tillväxt	-

## EXTERIÖR





KODNR.: 3-6910 FAR: VJ Luxury MF: VJ Dandi



24  
NTM

Konv.  
275 sek

X-Vik  
380 sek

- Robotvänlig
- Lynne
- Juverhälsa

## FUNKTIONELLA EGENSKAPER

Dotterfertilitet	105
Kalvningar far	102
Kalvningsförmåga	104
Juverhälsa	113
Övrig hälsa	105
Klövhälsa	100
Ungdjursöverlevnad	-
Överlevnad	108
Mjölkarhet	87
Lynne	120

## Produktion

Mjölkinde (75%)	116
Mjök, kg	107
Fett, kg	116
Fett, %	103
Protein, kg	112
Protein, %	104
Sparat foder	107
Underhåll	105
Metabolisk effektivitet	102
Laktationskurvans form	101
Tillväxt	-

## EXTERIÖR

<b>Kropp</b>	<b>101</b>		
Reslighet	93	Låg	
Kroppsdjup	99	Grund	
Bröstbredd	101	Bred	
Mjölktyp	102	Skarp	
Överlinje	99	Svag	
Korsbredd	111	Brett	
Korslutning	90	Överbyggd	
<b>Ben</b>	<b>100</b>		
Hasvinkel	95	Rak	
Ben bakifrån	111	Parallell	
Haskvalitet	84	Svullna	
Benbyggnad	88	Grov	
Fotvinkel	108	Brant	
<b>Juver</b>	<b>101</b>		
Främre anfästning	107	Stark	
Bakj. bredd	115	Brett	
Bakj. höjd	109	Hög	
Juverligament	97	Svagt	
Juverdjup	95	Djupt	
Juverbilans	101	Framtungt	
Spenslängd	94	Korta	
Spentjocklek	97	Smala	
Spenslac. fram	102	Tätt	
Spenslac. bak	101	Tätt	

# VJ DELANEY

KODNR.: 9-9926 FAR: VJ Domino MF: VJ Leica



19  
NTM

Konv.  
220 sek

X-Vik  
325 sek

- Hälsa
- Exteriör
- Ben

## FUNKTIONELLA EGENSKAPER

Dotterfertilitet	104
Kalvningar far	103
Kalvningsförmåga	105
Juverhälsa	117
Övrig hälsa	107
Klövhälsa	112
Ungdjursöverlevnad	-
Överlevnad	109
Mjölkarhet	100
Lynne	101

## Produktion

Mjölkindex (75%)	106
Mjök, kg	100
Fett, kg	102
Fett, %	101
Protein, kg	107
Protein, %	109
Sparat foder	105
Underhåll	103
Metabolisk effektivitet	102
Laktationskurvans form	105
Tillväxt	-

## EXTERIÖR

### Kropp 110

Reslighet	111	Hög
Kroppsdjup	93	Grund
Bröstbredd	93	Smal
Mjölktyp	106	Skarp
Överlinje	116	Stark
Korsbredd	111	Brett
Korslutning	115	Sluttande

### Ben 112

Hasvinkel	102	Vinklad
Ben bakifrån	108	Parallell
Haskvalitet	114	Torra
Benbyggnad	105	Flat, fin
Fotvinkel	106	Brant

### Juver 108

Främre anfästning	106	Stark
Bakj. bredd	96	Smalt
Bakj. höjd	96	Låg
Juveligament	97	Svagt
Juverdjupe	111	Grunt
Juverbilans	92	Baktungt
Spenslängd	98	Korta
Spentjocklek	97	Smala
Spenslac. fram	91	Vitt
Spenslac. bak	94	Vitt