

Tjurfäder VR Mars 24 Katalog



KODNR.: 22-8438 FAR: VR Barbar MF: VR Vilperi



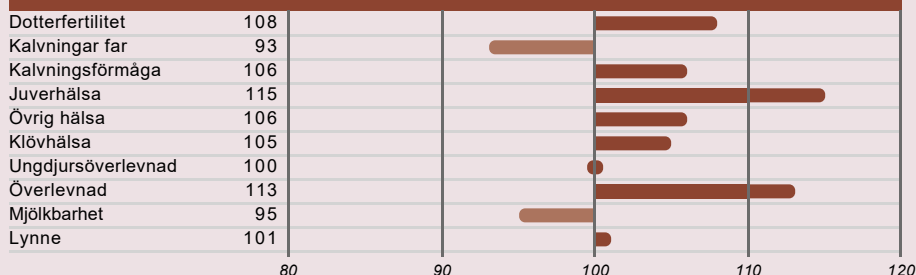
27
NTM

Konv.
275 sek

X-Vik
380 sek

- Juverhälsa
- Ben
- Juver

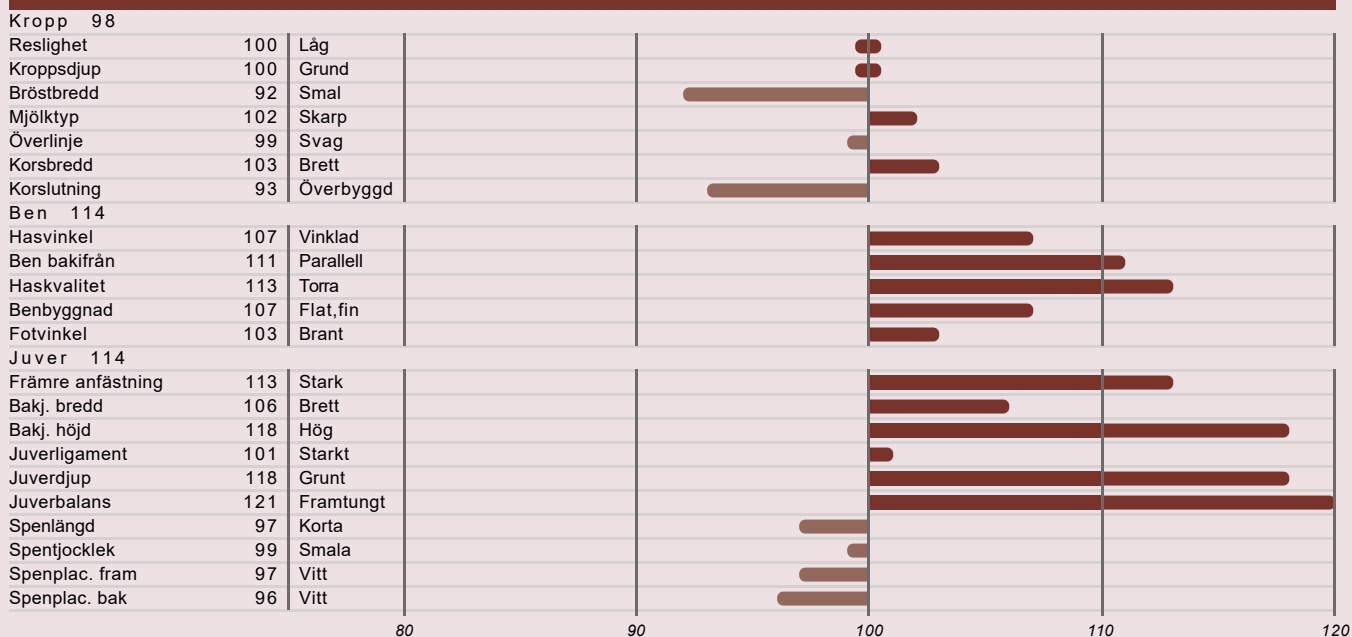
FUNKTIONELLA EGENSKAPER



Produktion

Mjölkindex (75%)	113
Mjölk, kg	99
Fett, kg	110
Fett, %	114
Protein, kg	111
Protein, %	122
Sparat foder	114
Underhåll	110
Metabolisk effektivitet	104
Laktationskurvans form	107
Tillväxt	97

EXTERIÖR



VR VACAY P

KODNR.: 9-8886 FAR: VR Videl MF: VR Fanof P



27
NTM

Konv.
275 sek

X-Vik
380 sek

- Pollad
- Klövhälsa
- Kg protein

FUNKTIONELLA EGENSKAPER

Dotterfertilitet	105
Kalvningar far	99
Kalvningsförmåga	108
Juverhälsa	106
Övrig hälsa	105
Klövhälsa	127
Ungdjursöverlevnad	107
Överlevnad	110
Mjölkarhet	104
Lynne	105

Produktion

Mjölkindex (75%)	114
Mjök, kg	85
Fett, kg	109
Fett, %	134
Protein, kg	108
Protein, %	147
Sparat foder	113
Underhåll	109
Metabolisk effektivitet	104
Laktationskurvans form	97
Tillväxt	94

EXTERIÖR

Kropp 98		
Reslighet	93	Låg
Kroppsdjup	104	Djup
Bröstbredd	93	Smal
Mjölktyp	95	Grov
Överlinje	103	Stark
Korsbredd	108	Brett
Korslutning	103	Sluttande
Ben 110		
Hasvinkel	97	Rak
Ben bakifrån	100	Hastrång
Haskvalitet	111	Torra
Benbyggnad	111	Flat,fin
Fotvinkel	98	Låg
Juver 108		
Främre anfästning	108	Stark
Bakj. bredd	103	Brett
Bakj. höjd	114	Hög
Juveligament	95	Svagt
Juverdjupe	105	Grunt
Juverbalans	101	Framtungt
Spenslängd	104	Långa
Spentjocklek	102	Tjocka
Spenslac. fram	96	Vitt
Spenslac. bak	92	Vitt

VR ALVAR P

KODNR.: 3-9266 FAR: VR Arvid MF: VR Fanof P



26
NTM

Konv.
275 sek

- Pollad
- MIN
- Klövhälsa

FUNKTIONELLA EGENSKAPER

Dotterfertilitet	101	
Kalvningar far	108	
Kalvningsförmåga	102	
Juverhälsa	113	
Övrig hälsa	108	
Klövhälsa	124	
Ungdjursöverlevnad	108	
Överlevnad	107	
Mjölkarhet	88	
Lynne	101	

Produktion

Mjölkindex (75%)	115
Mjök, kg	100
Fett, kg	113
Fett, %	117
Protein, kg	111
Protein, %	121
Sparat foder	99
Underhåll	103
Metabolisk effektivitet	96
Laktationskurvans form	109
Tillväxt	98

EXTERIÖR

Kropp 101		
Reslighet 96	Låg	
Kroppsdjup 98	Grund	
Bröstbredd 104	Bred	
Mjölktyp 97	Grov	
Överlinje 93	Svag	
Korsbredd 105	Brett	
Korslutning 105	Sluttande	
Ben 100		
Hasvinkel 100	Rak	
Ben bakifrån 100	Hastrång	
Haskvalitet 98	Svullna	
Benbyggnad 97	Grov	
Fotvinkel 108	Brant	
Juver 111		
Främre anfästning 118	Stark	
Bakj. bredd 114	Brett	
Bakj. höjd 109	Hög	
Juverligament 109	Starkt	
Juverdjup 101	Grunt	
Juverbalans 87	Baktungt	
Spenslängd 101	Långa	
Spentjocklek 100	Smala	
Spenslac. fram 114	Tätt	
Spenslac. bak 117	Tätt	

KODNR.: 22-8446 FAR: VR Flint MF: VR Vario



26
NTM

Konv.
275 sek

X-Vik
380 sek

- Robotvänlig
- Juverhälsa
- MIN

FUNKTIONELLA EGENSKAPER

Dotterfertilitet	98
Kalvningar far	106
Kalvningsförmåga	100
Juverhälsa	114
Övrig hälsa	105
Klövhälsa	107
Ungdjursöverlevnad	101
Överlevnad	109
Mjölkarhet	112
Lynne	113

Produktion

Mjölkindex (75%)	115
Mjölk, kg	94
Fett, kg	116
Fett, %	130
Protein, kg	106
Protein, %	125
Sparat foder	106
Underhåll	105
Metabolisk effektivitet	101
Laktationskurvans form	114
Tillväxt	113

EXTERIÖR

Kropp 108		
Reslighet	98	Låg
Kroppsdjup	106	Djup
Bröstbredd	112	Bred
Mjölktyp	99	Grov
Överlinje	105	Stark
Korsbredd	101	Brett
Korslutning	99	Överbyggd
Ben 99		
Hasvinkel	108	Vinklad
Ben bakifrån	106	Parallell
Haskvalitet	100	Svullna
Benbyggnad	100	Grov
Fotvinkel	98	Låg
Juver 105		
Främre anfästning	115	Stark
Bakj. bredd	104	Brett
Bakj. höjd	97	Låg
Juveligament	91	Svagt
Juverdjupe	106	Grunt
Juverbilans	102	Framtungt
Spenslängd	103	Långa
Spentjocklek	96	Smala
Spenslac. fram	92	Vitt
Spenslac. bak	85	Vitt

VR HOSTENP

KODNR.: 22-8442 FAR: VR Hage P MF: VR Venom

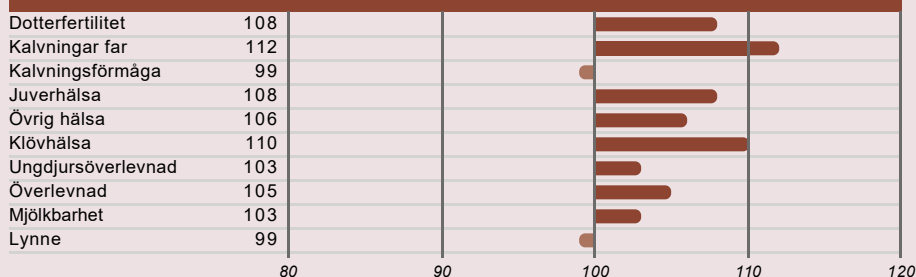


24
NTM

Konv.
275 sek

X-Vik
380 sek

FUNKTIONELLA EGENSKAPER



Produktion

Mjölkindex (75%)	112
Mjök, kg	96
Fett, kg	107
Fett, %	115
Protein, kg	110
Protein, %	127
Sparat foder	113
Underhåll	114
Metabolisk effektivitet	99
Laktationskurvans form	92
Tillväxt	103

EXTERIÖR



KODNR.: 22-8440 FAR: VR Hage P MF: VR Bubi



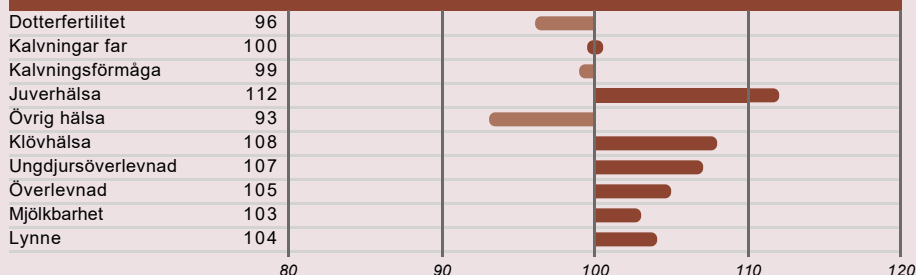
24
NTM

Konv.
275 sek

X-Vik
380 sek

- MIN
- Juverhälsa
- Robotvänlig

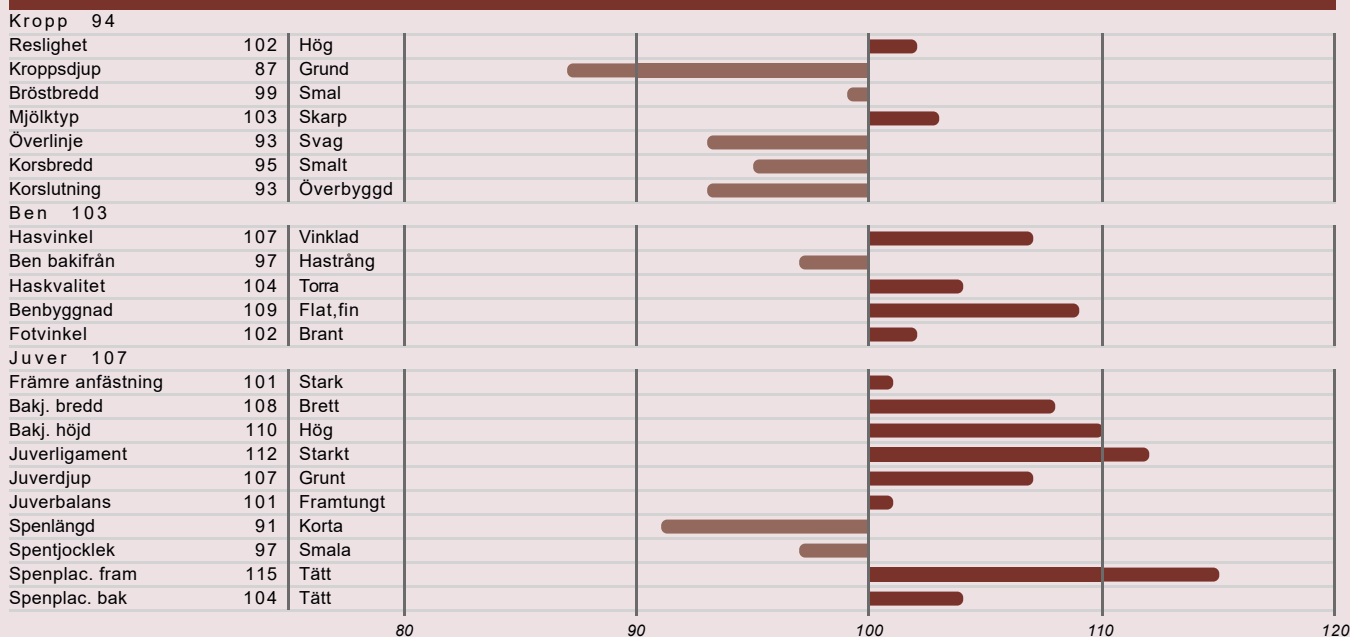
FUNKTIONELLA EGENSKAPER



Produktion

Mjölkindex (74%)	117
Mjölk, kg	98
Fett, kg	118
Fett, %	126
Protein, kg	109
Protein, %	119
Sparat foder	100
Underhåll	104
Metabolisk effektivitet	96
Laktationskurvans form	112
Tillväxt	113

EXTERIÖR



VR FESTUS

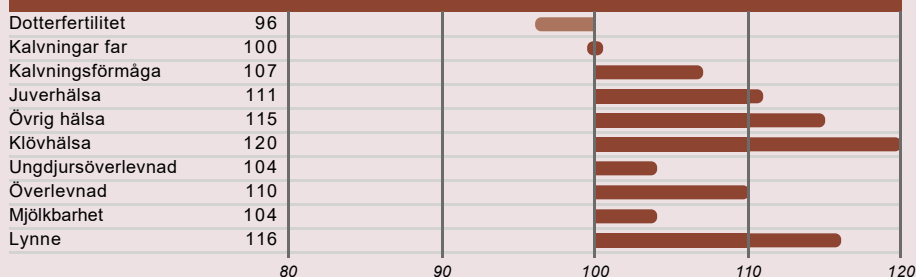
KODNR.: 22-8444 FAR: VR Figment MF: VR Farnam



24
NTM

Konv.
275 sek

FUNKTIONELLA EGENSKAPER



Produktion

Mjölkindex (75%)	116
Mjök, kg	94
Fett, kg	114
Fett, %	125
Protein, kg	110
Protein, %	129
Sparat foder	88
Underhåll	93
Metabolisk effektivitet	95
Laktationskurvans form	98
Tillväxt	87

EXTERIÖR



VR APOLLON

KODNR.: 9-8877 FAR: VR Abin MF: VR Best



Alex Arkink

22
NTM

Konv.
275 sek

- Robotvänlig
- Hälsa
- Haskvalitet

FUNKTIONELLA EGENSKAPER

Dotterfertilitet	109	
Kalvningar far	102	
Kalvningsförmåga	109	
Juverhälsa	111	
Övrig hälsa	109	
Klövhälsa	109	
Ungdjursöverlevnad	104	
Överlevnad	102	
Mjölkarhet	105	
Lynne	106	

Produktion

Mjölkindex (74%)	110
Mjölk, kg	94
Fett, kg	106
Fett, %	116
Protein, kg	108
Protein, %	128
Sparat foder	90
Underhåll	95
Metabolisk effektivitet	95
Laktationskurvans form	97
Tillväxt	96

EXTERIÖR

Kropp	106	
Reslighet	109	Hög
Kroppsdjup	103	Djup
Bröstbredd	101	Bred
Mjölktyp	106	Skarp
Överlinje	100	Svag
Korsbredd	105	Brett
Korslutning	92	Överbyggd
Ben	111	
Hasvinkel	104	Vinklad
Ben bakifrån	102	Parallell
Haskvalitet	115	Torra
Benbyggnad	104	Flat, fin
Fotvinkel	104	Brant
Juver	109	
Främre anfästning	113	Stark
Bakj. bredd	114	Brett
Bakj. höjd	111	Hög
Juveligament	101	Starkt
Juverdjupe	108	Grunt
Juverbilans	111	Framtungt
Spenslängd	98	Korta
Spentjocklek	101	Tjocka
Spenslac. fram	96	Vitt
Spenslac. bak	102	Tätt

KODNR.: 9-8883 FAR: VR Eter MF: VR Abraham



Alex Arkink

20
NTM

Konv.
275 sek

- Pollad
- Juver
- Robotvänlig

FUNKTIONELLA EGENSKAPER

Dotterfertilitet	99	
Kalvningar far	96	
Kalvningsförmåga	95	
Juverhälsa	104	
Övrig hälsa	100	
Klövhälsa	108	
Ungdjursöverlevnad	98	
Överlevnad	105	
Mjölkarhet	105	
Lynne	107	

Produktion

Mjölkindex (75%)	113
Mjölk, kg	94
Fett, kg	115
Fett, %	129
Protein, kg	105
Protein, %	121
Sparat foder	105
Underhåll	104
Metabolisk effektivitet	101
Laktationskurvans form	108
Tillväxt	100

EXTERIÖR

Kropp 96		
Reslighet	108	Hög
Kroppsdjup	96	Grund
Bröstbredd	90	Smal
Mjölktyp	102	Skarp
Överlinje	111	Stark
Korsbredd	98	Smalt
Korslutning	92	Överbyggd
Ben 109		
Hasvinkel	88	Rak
Ben bakifrån	100	Hastrång
Haskvalitet	105	Torra
Benbyggnad	106	Flat,fin
Fotvinkel	109	Brant
Juver 119		
Främre anfästning	111	Stark
Bakj. bredd	95	Smalt
Bakj. höjd	111	Hög
Juveligament	112	Starkt
Juverdjupe	120	Grunt
Juverbilans	110	Framtungt
Spenslängd	100	Korta
Spentjocklek	108	Tjocka
Spenslac. fram	111	Tätt
Spenslac. bak	107	Tätt