

X vik VR tjurar Februari 24

Katalog



VR EXTER

KODNR.: 22-8423 FAR: VR Error MF: VR Vilperi



33
NTM

Konv.
275 sek

X-Vik
380 sek

- MIN
- Fertilitet
- Klövhälsa

FUNKTIONELLA EGENSKAPER

Dotterfertilitet	118	
Kalvningar far	107	
Kalvningsförmåga	112	
Juverhälsa	104	
Övrig hälsa	116	
Klövhälsa	125	
Ungdjursöverlevnad	103	
Överlevnad	112	
Mjölkarhet	95	
Lynne	99	

Produktion

Mjölkindex (75%)	116
Mjök, kg	89
Fett, kg	117
Fett, %	139
Protein, kg	105
Protein, %	133
Sparat foder	122
Underhåll	122
Metabolisk effektivitet	100
Laktationskurvans form	110
Tillväxt	-

EXTERIÖR

Kropp	90	
Reslighet	84	Låg
Kroppsdjup	103	Djup
Bröstbredd	94	Smal
Mjölktyp	99	Grov
Överlinje	104	Stark
Korsbredd	83	Smalt
Korslutning	95	Överbyggd
Ben	106	
Hasvinkel	89	Rak
Ben bakifrån	97	Hastrång
Haskvalitet	107	Torra
Benbyggnad	110	Flat, fin
Fotvinkel	94	Låg
Juver	99	
Främre anfästning	117	Stark
Bakj. bredd	110	Brett
Bakj. höjd	111	Hög
Juveligament	93	Svagt
Juvelrdjup	97	Djupt
Juvelbalans	91	Baktungt
Spenslängd	94	Korta
Spentjocklek	86	Smala
Spenslac. fram	99	Vitt
Spenslac. bak	102	Tätt

VR VINSTON

KODNR.: 3-9258 FAR: VR Vesty MF: VR Foreca



31
NTM

Konv.
275 sek

X-Vik
380 sek

- Hälsa
- Juver
- Klövhälsa

FUNKTIONELLA EGENSKAPER

Dotterfertilitet	110
Kalvningar far	105
Kalvningsförmåga	101
Juverhälsa	110
Övrig hälsa	105
Klövhälsa	118
Ungdjursöverlevnad	104
Överlevnad	116
Mjölkarhet	100
Lynne	95

Produktion

Mjölkindex (76%)	115
Mjölk, kg	88
Fett, kg	112
Fett, %	133
Protein, kg	108
Protein, %	141
Sparat foder	103
Underhåll	99
Metabolisk effektivitet	104
Laktationskurvans form	103
Tillväxt	-

EXTERIÖR

Kropp	101	
Reslighet	97	Låg
Kroppsdjup	105	Djup
Bröstbredd	100	Smal
Mjölktyp	105	Skarp
Överlinje	96	Svag
Korsbredd	98	Smalt
Korslutning	85	Överbyggd
Ben	114	
Hasvinkel	99	Rak
Ben bakifrån	106	Parallell
Haskvalitet	112	Torra
Benbyggnad	112	Flat, fin
Fotvinkel	99	Låg
Juver	119	
Främre anfästning	110	Stark
Bakj. bredd	115	Brett
Bakj. höjd	117	Hög
Juveligament	118	Starkt
Juverdjup	112	Grunt
Juverbalans	117	Framtungt
Spenslängd	112	Långa
Spentjocklek	109	Tjocka
Spenslac. fram	102	Tätt
Spenslac. bak	112	Tätt

VR FLORIAN

KODNR.: 3-9998 FAR: VR Forza MF: VR Elektro



30
NTM

Konv.
275 sek

X-Vik
380 sek

- Juver
- Juverhälsa
- Klövhälsa

FUNKTIONELLA EGENSKAPER

Dotterfertilitet	109
Kalvningar far	108
Kalvningsförmåga	108
Juverhälsa	115
Övrig hälsa	104
Klövhälsa	122
Ungdjursöverlevnad	105
Överlevnad	116
Mjölkarhet	93
Lynne	99

Produktion

Mjölkindex (75%)	112
Mjök, kg	94
Fett, kg	107
Fett, %	117
Protein, kg	109
Protein, %	128
Sparat foder	120
Underhåll	116
Metabolisk effektivitet	104
Laktationskurvans form	104
Tillväxt	-

EXTERIÖR

Kropp 92	
Reslighet 93	Låg
Kroppsdjup 103	Djup
Bröstbredd 88	Smal
Mjölktyp 103	Skarp
Överlinje 104	Stark
Korsbredd 91	Smalt
Korslutning 91	Överbyggd
Ben 112	
Hasvinkel 104	Vinklad
Ben bakifrån 92	Hastrång
Haskvalitet 120	Torra
Benbyggnad 117	Flat, fin
Fotvinkel 92	Låg
Juver 113	
Främre anfästning 110	Stark
Bakj. bredd 107	Brett
Bakj. höjd 120	Hög
Juveligament 121	Starkt
Juverdjup 110	Grunt
Juverbilans 115	Framtungt
Spenslängd 91	Korta
Spentjocklek 101	Tjocka
Spenslac. fram 114	Tätt
Spenslac. bak 110	Tätt

VR ULSLEVP

KODNR.: 22-8451 FAR: VR Ulian P MF: VR Vario



Alex Arkink

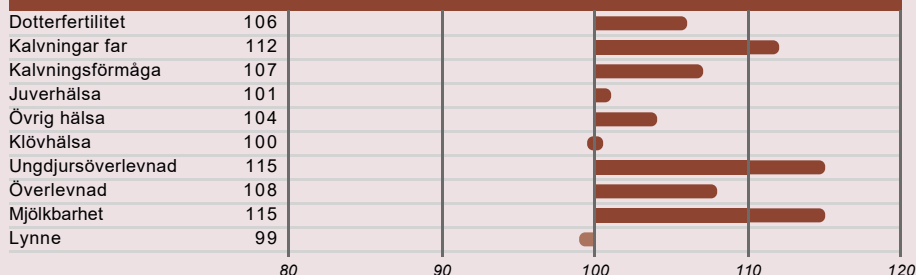
30
NTM

Konv.
275 sek

X-Vik
380 sek

- Pollad
- MIN
- Mjölkarhet

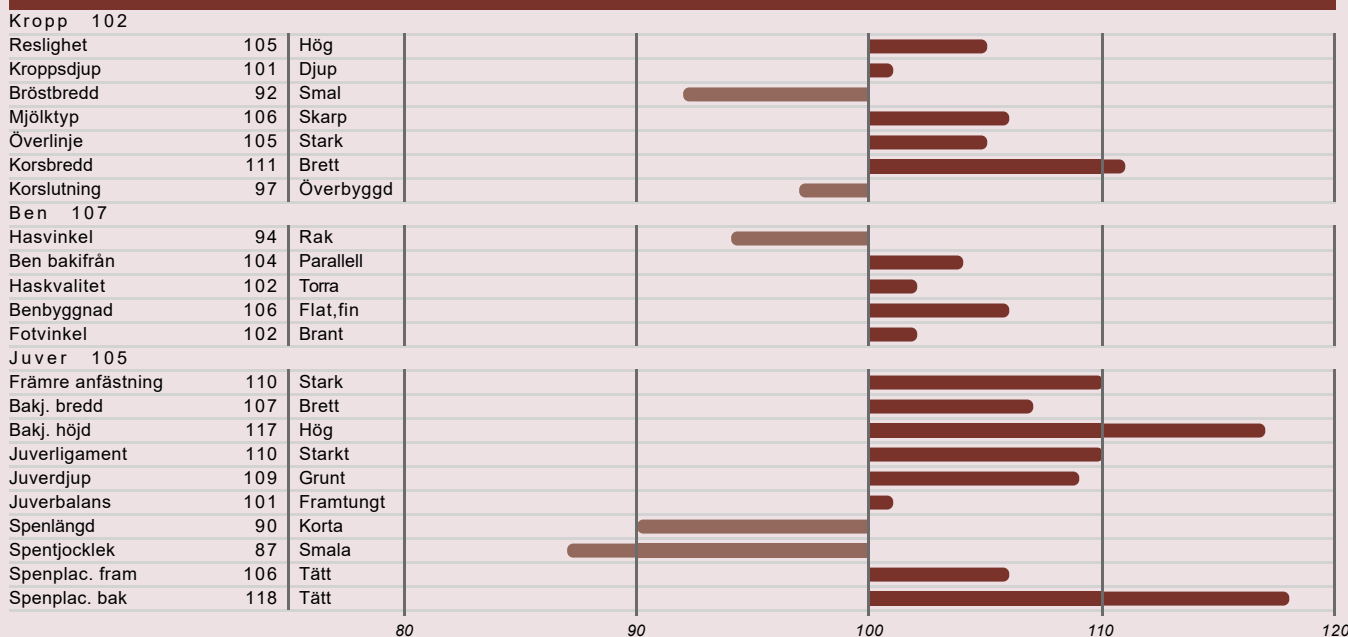
FUNKTIONELLA EGENSKAPER



Produktion

Mjölkindex (74%)	117
Mjök, kg	88
Fett, kg	119
Fett, %	142
Protein, kg	105
Protein, %	134
Sparat foder	100
Underhåll	97
Metabolisk effektivitet	103
Laktationskurvans form	103
Tillväxt	-

EXTERIÖR



VR FURANO

KODNR.: 9-8881 FAR: VR Firas MF: VR Best



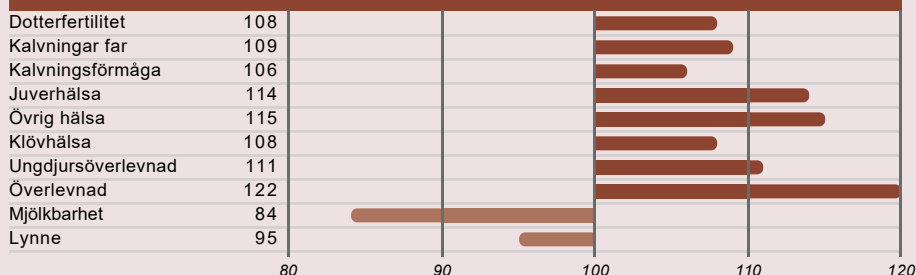
Alex Arkink

29
NTM

Konv.
275 sek

X-Vik
380 sek

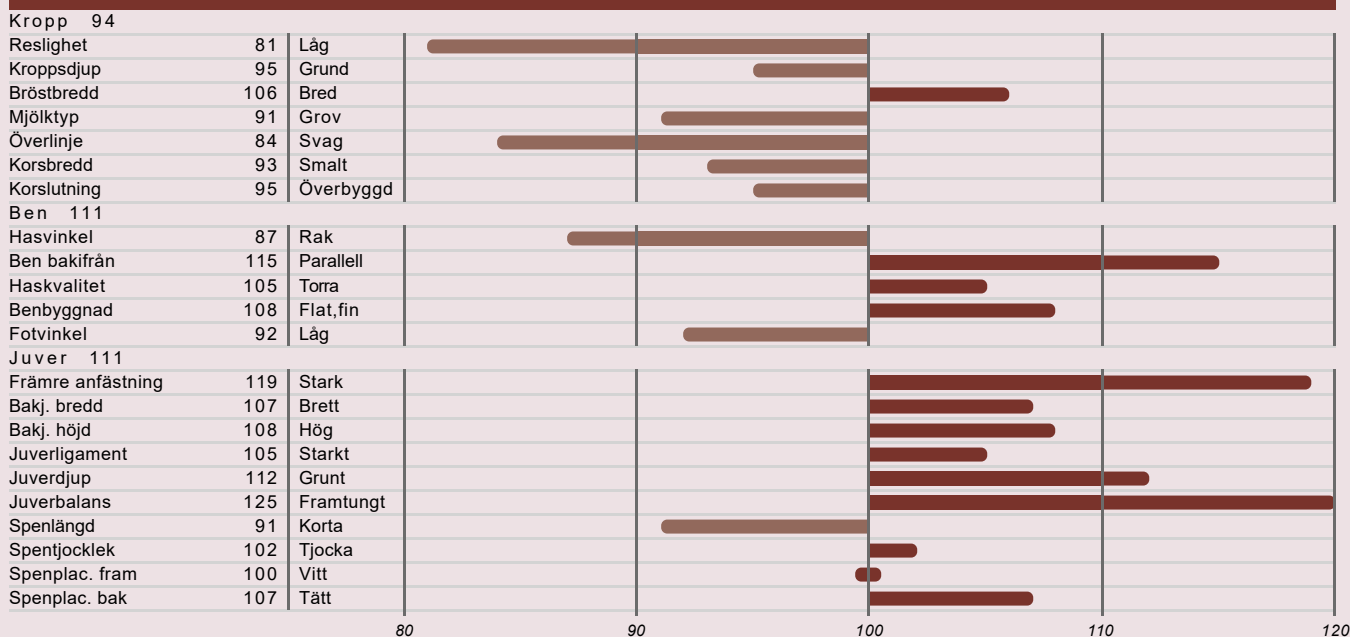
FUNKTIONELLA EGENSKAPER



Produktion

Mjölkindex (74%)	112
Mjök, kg	109
Fett, kg	108
Fett, %	98
Protein, kg	114
Protein, %	106
Sparat foder	116
Underhåll	117
Metabolisk effektivitet	99
Laktationskurvans form	115
Tillväxt	-

EXTERIÖR



VR VINCI P

KODNR.: 22-8431 FAR: VR Vesty MF: VR Frigg



28
NTM

Konv.
275 sek

X-Vik
380 sek

- Pollad
- MIN
- Ben

FUNKTIONELLA EGENSKAPER

Dotterfertilitet	105
Kalvningar far	103
Kalvningsförmåga	105
Juverhälsa	111
Övrig hälsa	110
Klövhälsa	110
Ungdjursöverlevnad	102
Överlevnad	114
Mjölklarhet	99
Lynne	98

Produktion

Mjölkindex (73%)	117
Mjök, kg	93
Fett, kg	122
Fett, %	138
Protein, kg	105
Protein, %	123
Sparat foder	102
Underhåll	99
Metabolisk effektivitet	103
Laktationskurvans form	105
Tillväxt	-

EXTERIÖR

Kropp	98
Reslighet	103
Kroppsdjup	100
Bröstbredd	97
Mjölktyp	106
Överlinje	99
Korsbredd	91
Korslutning	99
Ben	117
Hasvinkel	95
Ben bakifrån	109
Haskvalitet	110
Benbyggnad	115
Fotvinkel	103
Juver	107
Främre anfästning	102
Bakj. bredd	100
Bakj. höjd	106
Juverligament	107
Juverdjup	113
Juverbalans	124
Spenslängd	101
Spentjocklek	92
Spenslac. fram	99
Spenslac. bak	89

KODNR.: 22-8432 FAR: VR Boozt MF: VR Farik



28
NTM

Konv.
275 sek

X-Vik
380 sek

- Fertilitet
- Juverhälsa
- Överlevandetal

FUNKTIONELLA EGENSKAPER

Dotterfertilitet	121
Kalvningar far	101
Kalvningsförmåga	105
Juverhälsa	117
Övrig hälsa	119
Klövhälsa	105
Ungdjursöverlevnad	109
Överlevnad	124
Mjölkarhet	99
Lynne	96

Produktion

Mjölkindex (74%)	108
Mjölk, kg	94
Fett, kg	105
Fett, %	115
Protein, kg	106
Protein, %	123
Sparat foder	104
Underhåll	104
Metabolisk effektivitet	100
Laktationskurvans form	97
Tillväxt	-

EXTERIÖR

Kropp	90	
Reslighet	98	Låg
Kroppsdjup	89	Grund
Bröstbredd	91	Smal
Mjölktyp	104	Skarp
Överlinje	96	Svag
Korsbredd	94	Smalt
Korslutning	97	Överbyggd
Ben	112	
Hasvinkel	97	Rak
Ben bakifrån	103	Parallell
Haskvalitet	111	Torra
Benbyggnad	110	Flat, fin
Fotvinkel	99	Låg
Juver	109	
Främre anfästning	101	Stark
Bakj. bredd	112	Brett
Bakj. höjd	114	Hög
Juverligament	103	Starkt
Juverdjup	118	Grunt
Juverbalans	103	Framtungt
Spenslängd	95	Korta
Spentjocklek	94	Smala
Spenslac. fram	95	Vitt
Spenslac. bak	92	Vitt

VR WINDSOR

KODNR.: 22-8430 FAR: VR Wanted MF: VR Vimo



27
NTM

Konv.
275 sek

X-Vik
380 sek

- MIN
- Ben
- Klövhälsa

FUNKTIONELLA EGENSKAPER

Dotterfertilitet	102				
Kalvningar far	117				
Kalvningsförmåga	105				
Juverhälsa	96				
Övrig hälsa	108				
Klövhälsa	119				
Ungdjursöverlevnad	111				
Överlevnad	103				
Mjölkarhet	108				
Lynne	106				

Produktion

Mjölkindex (75%)	115
Mjölk, kg	94
Fett, kg	118
Fett, %	131
Protein, kg	105
Protein, %	121
Sparat foder	113
Underhåll	108
Metabolisk effektivitet	105
Laktationskurvans form	109
Tillväxt	-

EXTERIÖR

Kropp	94				
Reslighet	92	Låg			
Kroppsdjup	100	Grund			
Bröstbredd	94	Smal			
Mjölktyp	107	Skarp			
Överlinje	93	Svag			
Korsbredd	93	Smalt			
Korslutning	102	Sluttande			
Ben	112				
Hasvinkel	98	Rak			
Ben bakifrån	106	Parallell			
Haskvalitet	109	Torra			
Benbyggnad	112	Flat, fin			
Fotvinkel	98	Låg			
Juver	104				
Främre anfästning	104	Stark			
Bakj. bredd	107	Brett			
Bakj. höjd	115	Hög			
Juverligament	106	Starkt			
Juverdjup	105	Grunt			
Juverbalans	119	Framtungt			
Spenslängd	87	Korta			
Spentjocklek	101	Tjocka			
Spenslac. fram	112	Tätt			
Spenslac. bak	113	Tätt			

VR VACCIN P

KODNR.: 3-9990 FAR: VR Ventura MF: VR Fanof P



26
NTM

X-Vik
380 sek

- Pollad
- Klövhälsa
- Juverhälsa

FUNKTIONELLA EGENSKAPER

Dotterfertilitet	108	
Kalvningar far	105	
Kalvningsförmåga	99	
Juverhälsa	115	
Övrig hälsa	100	
Klövhälsa	105	
Ungdjursöverlevnad	103	
Överlevnad	108	
Mjölkarhet	98	
Lynne	98	

Produktion

Mjölkindex (76%)	116
Mjölk, kg	94
Fett, kg	114
Fett, %	127
Protein, kg	109
Protein, %	129
Sparat foder	103
Underhåll	104
Metabolisk effektivitet	99
Laktationskurvans form	97
Tillväxt	-

EXTERIÖR

Kropp	94		
Reslighet	102	Hög	
Kroppsdjup	90	Grund	
Bröstbredd	89	Smal	
Mjölktyp	97	Grov	
Överlinje	98	Svag	
Korsbredd	107	Brett	
Korslutning	96	Överbyggd	
Ben	100		
Hasvinkel	104	Vinklad	
Ben bakifrån	95	Hastrång	
Haskvalitet	102	Torra	
Benbyggnad	105	Flat,fin	
Fotvinkel	101	Brant	
Juver	106		
Främre anfästning	95	Lös	
Bakj. bredd	102	Brett	
Bakj. höjd	107	Hög	
Juveligament	108	Starkt	
Juverdjupe	110	Grunt	
Juverbilans	102	Framtungt	
Spenslängd	102	Långa	
Spentjocklek	101	Tjocka	
Spenslac. fram	102	Tätt	
Spenslac. bak	108	Tätt	

KODNR.: 3-9261 FAR: VR Wuhan MF: VR Vimo



Alex Arkink

26
NTM

Konv.
275 sek

X-Vik
380 sek

- Robotvänlig
- Juverhälsa
- Ben

FUNKTIONELLA EGENSKAPER

Dotterfertilitet	95
Kalvningar far	103
Kalvningsförmåga	100
Juverhälsa	114
Övrig hälsa	104
Klövhälsa	108
Ungdjursöverlevnad	110
Överlevnad	112
Mjölklarhet	111
Lynne	99

Produktion

Mjölkindex (75%)	115
Mjölk, kg	97
Fett, kg	118
Fett, %	127
Protein, kg	106
Protein, %	118
Sparat foder	111
Underhåll	111
Metabolisk effektivitet	100
Laktationskurvans form	112
Tillväxt	-

EXTERIÖR

Kropp 96		
Reslighet	88	Låg
Kroppsdjup	98	Grund
Bröstbredd	98	Smal
Mjölktyp	103	Skarp
Överlinje	111	Stark
Korsbredd	99	Smalt
Korslutning	96	Överbyggd
Ben 113		
Hasvinkel	90	Rak
Ben bakifrån	102	Parallell
Haskvalitet	116	Torra
Benbyggnad	108	Flat, fin
Fotvinkel	93	Låg
Juver 106		
Främre anfästning	103	Stark
Bakj. bredd	104	Brett
Bakj. höjd	107	Hög
Juveligament	114	Starkt
Juverdjupe	107	Grunt
Juverbilans	102	Framtungt
Spenslängd	97	Korta
Spentjocklek	98	Smala
Spenslac. fram	100	Vitt
Spenslac. bak	98	Vitt

VR BERTIL

KODNR.: 3-9989 FAR: VR Boreal MF: VR Elektro



25
NTM

X-Vik
380 sek

- Robotvänlig
- Kg mjölk
- Kropp

FUNKTIONELLA EGENSKAPER

Dotterfertilitet	108				
Kalvningar far	101				
Kalvningsförmåga	105				
Juverhälsa	101				
Övrig hälsa	105				
Klövhälsa	105				
Ungdjursöverlevnad	105				
Överlevnad	108				
Mjölkarhet	126				
Lynne	103				

Produktion

Mjölkindex (77%)	116
Mjölk, kg	105
Fett, kg	118
Fett, %	116
Protein, kg	111
Protein, %	110
Sparat foder	92
Underhåll	91
Metabolisk effektivitet	101
Laktationskurvans form	105
Tillväxt	102

EXTERIÖR

Kropp 112					
Reslighet	116	Hög			
Kroppsdjup	107	Djup			
Bröstbredd	103	Bred			
Mjölktyp	109	Skarp			
Överlinje	106	Stark			
Korsbredd	111	Brett			
Korslutning	104	Sluttande			
Ben 104					
Hasvinkel	93	Rak			
Ben bakifrån	104	Parallell			
Haskvalitet	104	Torra			
Benbyggnad	96	Grov			
Fotvinkel	100	Låg			
Juver 105					
Främre anfästning	103	Stark			
Bakj. bredd	113	Brett			
Bakj. höjd	115	Hög			
Juverligament	97	Svagt			
Juverdjup	100	Djupt			
Juverbalans	96	Baktungt			
Spenslängd	101	Långa			
Spentjocklek	103	Tjocka			
Spenslac. fram	109	Tätt			
Spenslac. bak	109	Tätt			

KODNR.: 3-9264 FAR: VR Uppura MF: VR Vimo



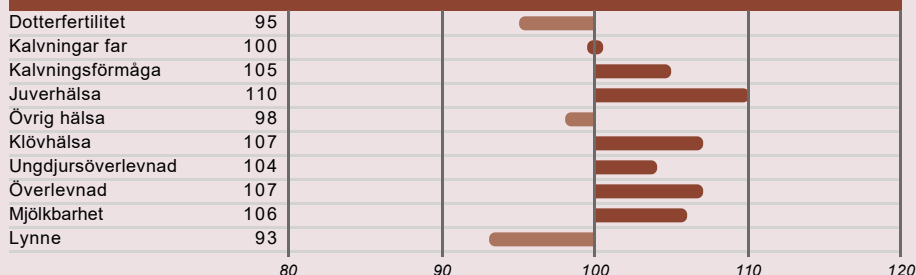
25
NTM

Konv.
275 sek

X-Vik
380 sek

- Kg mjölk
- Juver
- Juverhälsa

FUNKTIONELLA EGENSKAPER



Produktion

Mjölkindeks (76%)	117
Mjölk, kg	109
Fett, kg	118
Fett, %	110
Protein, kg	114
Protein, %	105
Sparat foder	101
Underhåll	98
Metabolisk effektivitet	103
Laktationskurvans form	107
Tillväxt	-

EXTERIÖR



VR ARIAM

KODNR.: 9-8878 FAR: VR Arvid MF: VR Vilperi



25
NTM

Konv.
275 sek

X-Vik
380 sek

- Hälsa
- Juver
- Mjölkarhet

FUNKTIONELLA EGENSKAPER

Dotterfertilitet	111
Kalvningar far	108
Kalvningsförmåga	107
Juverhälsa	100
Övrig hälsa	110
Klövhälsa	113
Ungdjursöverlevnad	108
Överlevnad	99
Mjölkarhet	112
Lynne	107

Produktion

Mjölkindex (75%)	110
Mjölk, kg	82
Fett, kg	112
Fett, %	146
Protein, kg	99
Protein, %	139
Sparat foder	98
Underhåll	102
Metabolisk effektivitet	96
Laktationskurvans form	114
Tillväxt	-

EXTERIÖR

Kropp 98	
Reslighet 103	Hög
Kroppsdjup 100	Grund
Bröstbredd 97	Smal
Mjölktyp 99	Grov
Överlinje 89	Svag
Korsbredd 96	Smalt
Korslutning 101	Sluttande
Ben 108	
Hasvinkel 99	Rak
Ben bakifrån 97	Hastrång
Haskvalitet 108	Torra
Benbyggnad 112	Flat, fin
Fotvinkel 101	Brant
Juver 122	
Främre anfästning 118	Stark
Bakj. bredd 106	Brett
Bakj. höjd 117	Hög
Juveligament 105	Starkt
Juverdjup 120	Grunt
Juverbilans 112	Framtungt
Spenslängd 112	Långa
Spentjocklek 95	Smala
Spenslac. fram 112	Tätt
Spenslac. bak 104	Tätt

VR WANNA

KODNR.: 3-9262 FAR: VR Wanted MF: VR Vilperi



25
NTM

Konv.
275 sek

X-Vik
380 sek

- Mjolkbarhet
- Ben
- Juver

FUNKTIONELLA EGENSKAPER

Dotterfertilitet	102
Kalvningar far	112
Kalvningsförmåga	104
Juverhälsa	97
Övrig hälsa	103
Klövhälsa	109
Ungdjursöverlevnad	101
Överlevnad	106
Mjolkbarhet	121
Lynne	112

Produktion

Mjolkindex (76%)	113
Mjolk, kg	98
Fett, kg	121
Fett, %	129
Protein, kg	102
Protein, %	107
Sparat foder	100
Underhåll	98
Metabolisk effektivitet	102
Laktationskurvans form	109
Tillväxt	-

EXTERIÖR

Kropp	106
Reslighet	106
Kroppsdjup	105
Bröstbredd	102
Mjolktyp	102
Överlinje	93
Korsbredd	105
Korslutning	102
Ben	115
Hasvinkel	100
Ben bakifrån	108
Haskvalitet	111
Benbyggnad	110
Fotvinkel	105
Juver	114
Främre anfästning	118
Bakj. bredd	95
Bakj. höjd	112
Juverligament	105
Juverdjup	111
Juverbalans	102
Spenslängd	99
Spentjocklek	110
Spenslac. fram	100
Spenslac. bak	111

VR ALFIE

KODNR.: 9-8880 FAR: VR Abin MF: VR Corona



Alex Arkink

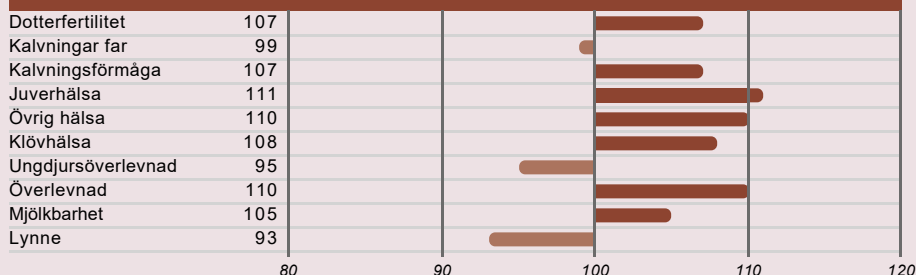
25
NTM

Konv.
275 sek

X-Vik
380 sek

- Kg mjölk
- Kropp
- Juverhälsa

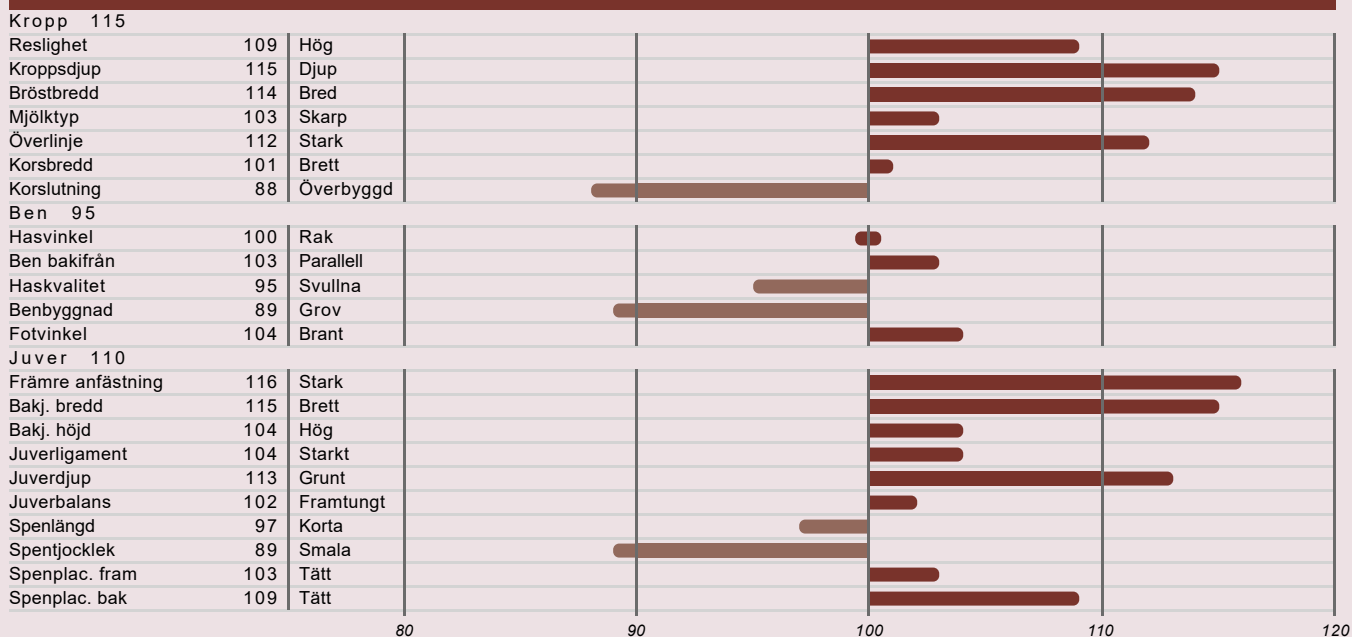
FUNKTIONELLA EGENSKAPER



Produktion

Mjölkindex (75%)	117
Mjölk, kg	104
Fett, kg	118
Fett, %	118
Protein, kg	111
Protein, %	111
Sparat foder	81
Underhåll	87
Metabolisk effektivitet	94
Laktationskurvans form	114
Tillväxt	-

EXTERIÖR



VR FIESTA P

KODNR.: 9-8872 FAR: VR Facit P MF: VR Heikki



Alex Arkink

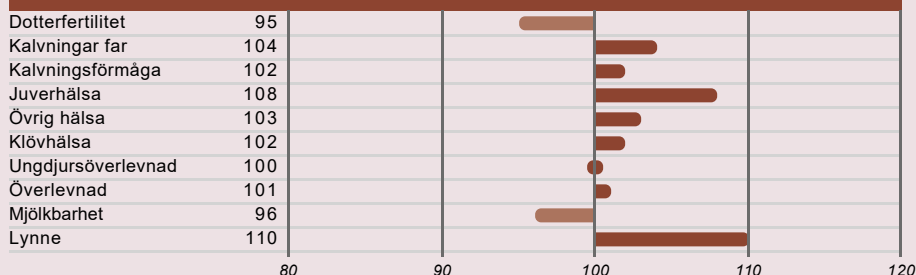
24
NTM

Konv.
275 sek

X-Vik
380 sek

- Pollad
- MIN
- Juver

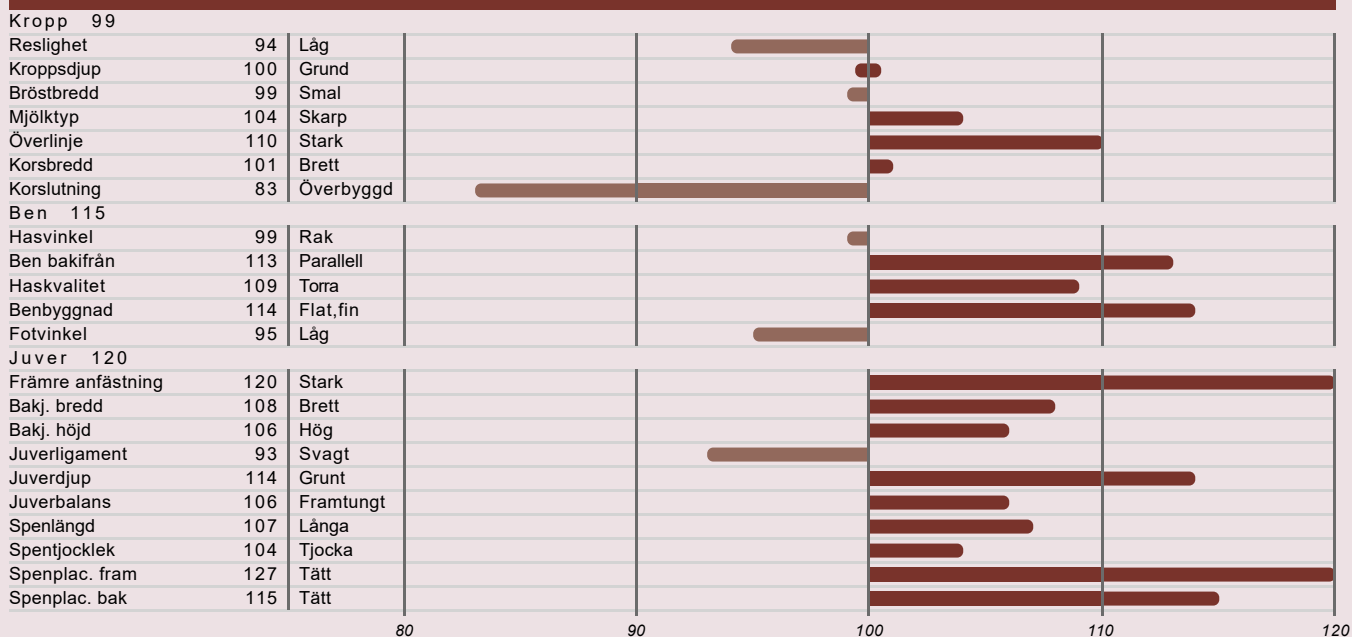
FUNKTIONELLA EGENSKAPER



Produktion

Mjölkindex (78%)	115
Mjök, kg	97
Fett, kg	115
Fett, %	124
Protein, kg	109
Protein, %	122
Sparat foder	107
Underhåll	108
Metabolisk effektivitet	99
Laktationskurvans form	108
Tillväxt	-

EXTERIÖR



KODNR.: 22-8440 FAR: VR Hage P MF: VR Bubi



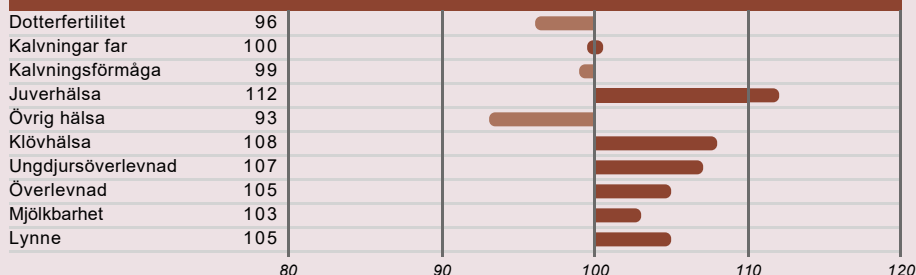
24
NTM

Konv.
275 sek

X-Vik
380 sek

- MIN
- Juverhälsa
- Robotvänlig

FUNKTIONELLA EGENSKAPER



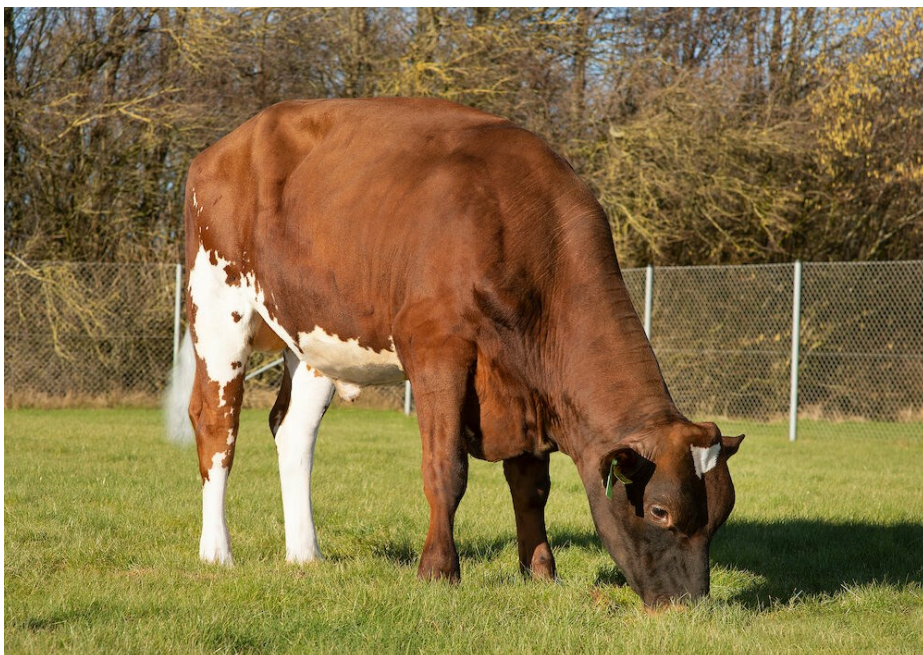
Produktion

Mjölkindex (74%)	117
Mjölk, kg	99
Fett, kg	119
Fett, %	125
Protein, kg	109
Protein, %	119
Sparat foder	100
Underhåll	104
Metabolisk effektivitet	96
Laktationskurvans form	111
Tillväxt	-

EXTERIÖR



KODNR.: 22-8426 FAR: VR Hakvin MF: VR Wiking



23
NTM

Konv.
275 sek

X-Vik
380 sek

- Fertilitet
- Juverhälsa
- Juverdjup

FUNKTIONELLA EGENSKAPER

Dotterfertilitet	113
Kalvningar far	93
Kalvningsförmåga	102
Juverhälsa	111
Övrig hälsa	107
Klövhälsa	116
Ungdjursöverlevnad	101
Överlevnad	113
Mjölkarhet	99
Lynne	108

Produktion

Mjölkindex (76%)	109
Mjök, kg	101
Fett, kg	107
Fett, %	107
Protein, kg	108
Protein, %	111
Sparat foder	111
Underhåll	106
Metabolisk effektivitet	105
Laktationskurvans form	108
Tillväxt	-

EXTERIÖR

Kropp	88	
Reslighet	95	Låg
Kroppsdjup	86	Grund
Bröstbredd	93	Smal
Mjölktyp	105	Skarp
Överlinje	112	Stark
Korsbredd	90	Smalt
Korslutning	102	Sluttande
Ben	112	
Hasvinkel	97	Rak
Ben bakifrån	97	Hastrång
Haskvalitet	112	Torra
Benbyggnad	115	Flat, fin
Fotvinkel	99	Låg
Juver	108	
Främre anfästning	106	Stark
Bakj. bredd	105	Brett
Bakj. höjd	107	Hög
Juveligament	94	Svagt
Juverdjup	113	Grunt
Juverbalans	96	Baktungt
Spenslängd	99	Korta
Spentjocklek	102	Tjocka
Spenslac. fram	92	Vitt
Spenslac. bak	81	Vitt

KODNR.: 22-8445 FAR: VR Event MF: VR Vario



23
NTM

Konv.
275 sek

X-Vik
380 sek

- Hälsa
- Mjölkarhet
- Juver

FUNKTIONELLA EGENSKAPER

Dotterfertilitet	104
Kalvningar far	111
Kalvningsförmåga	110
Juverhälsa	102
Övrig hälsa	109
Klövhälsa	111
Ungdjursöverlevnad	106
Överlevnad	106
Mjölkarhet	112
Lynne	111

Produktion

Mjölkindex (75%)	109
Mjölk, kg	96
Fett, kg	109
Fett, %	117
Protein, kg	105
Protein, %	116
Sparat foder	104
Underhåll	104
Metabolisk effektivitet	100
Laktationskurvans form	103
Tillväxt	-

EXTERIÖR

Kropp	100
Reslighet	113
Kroppsdjup	94
Bröstbredd	87
Mjölktyp	108
Överlinje	103
Korsbredd	115
Korslutning	102
Ben	112
Hasvinkel	102
Ben bakifrån	102
Haskvalitet	111
Benbyggnad	110
Fotvinkel	107
Juver	115
Främre anfästning	105
Bakj. bredd	114
Bakj. höjd	125
Juverligament	96
Juverdjupe	115
Juverbalans	100
Spenslängd	99
Spentjocklek	99
Spenslac. fram	121
Spenslac. bak	107
Hög	
Grund	
Smal	
Skarp	
Stark	
Brett	
Sluttande	
Vinklad	
Parallell	
Torra	
Flat, fin	
Brant	
Stark	
Brett	
Hög	
Svagt	
Grunt	
Baktungt	
Korta	
Smala	
Tätt	
Tätt	

VR UPPURA

KODNR.: 22-8367 FAR: VR Usva MF: VR Figarol



22
NTM

Konv.
220 sek

X-Vik
325 sek

- MIN
- Juver
- Överlevandetal

FUNKTIONELLA EGENSKAPER

Dotterfertilitet	105
Kalvningar far	99
Kalvningsförmåga	100
Juverhälsa	105
Övrig hälsa	107
Klövhälsa	94
Ungdjursöverlevnad	96
Överlevnad	110
Mjölkarhet	105
Lynne	101

Produktion

Mjölkindex (80%)	114
Mjök, kg	99
Fett, kg	113
Fett, %	118
Protein, kg	109
Protein, %	118
Sparat foder	103
Underhåll	100
Metabolisk effektivitet	103
Laktationskurvans form	110
Tillväxt	106

EXTERIÖR

Kropp	94
Reslighet	101
Kroppsdjup	86
Bröstbredd	96
Mjölktyp	106
Överlinje	99
Korsbredd	98
Korslutning	106
Ben	108
Hasvinkel	86
Ben bakifrån	101
Haskvalitet	104
Benbyggnad	110
Fotvinkel	102
Juver	109
Främre anfästning	109
Bakj. bredd	125
Bakj. höjd	132
Juveligament	102
Juverdjupe	113
Juverbilans	102
Spenslängd	88
Spentjocklek	91
Spenslac. fram	99
Spenslac. bak	109
Hög	
Grund	
Smal	
Skarp	
Svag	
Smalt	
Sluttande	
Rak	
Parallell	
Torra	
Flat, fin	
Brant	
Stark	
Brett	
Hög	
Starkt	
Grunt	
Framtungt	
Korta	
Smala	
Vitt	
Tätt	

KODNR.: 22-8375 FAR: VR Usva MF: VR Viljar



22
NTM

Konv.
220 sek

X-Vik
325 sek

- Juver
- Juverhälsa
- Överlevandetal

FUNKTIONELLA EGENSKAPER

Dotterfertilitet	112
Kalvningar far	101
Kalvningsförmåga	108
Juverhälsa	114
Övrig hälsa	115
Klövhälsa	106
Ungdjursöverlevnad	98
Överlevnad	111
Mjölkarhet	100
Lynne	99

Produktion

Mjölkindex (81%)	105
Mjök, kg	84
Fett, kg	103
Fett, %	127
Protein, kg	99
Protein, %	134
Sparat foder	99
Underhåll	92
Metabolisk effektivitet	107
Laktationskurvans form	96
Tillväxt	99

EXTERIÖR

Kropp 100	
Reslighet 111	Hög
Kroppsdjup 102	Djup
Bröstdjup 93	Smal
Mjölktyp 97	Grov
Överlinje 104	Stark
Korsbredd 101	Brett
Korslutning 109	Sluttande
Ben 104	
Hasvinkel 93	Rak
Ben bakifrån 99	Hastrång
Haskvalitet 102	Torra
Benbyggnad 105	Flat,fin
Fotvinkel 99	Låg
Juver 119	
Främre anfastning 106	Stark
Bakj. bredd 110	Brett
Bakj. höjd 113	Hög
Juverligament 105	Starkt
Juverdjup 127	Grunt
Juverbalans 114	Framtungt
Spenlängd 95	Korta
Spenjocklek 96	Smala
Spenplac. fram 132	Tätt
Spenplac. bak 123	Tätt

VR ARVID

KODNR.: 3-9955 FAR: VR Azer MF: VR Herbert

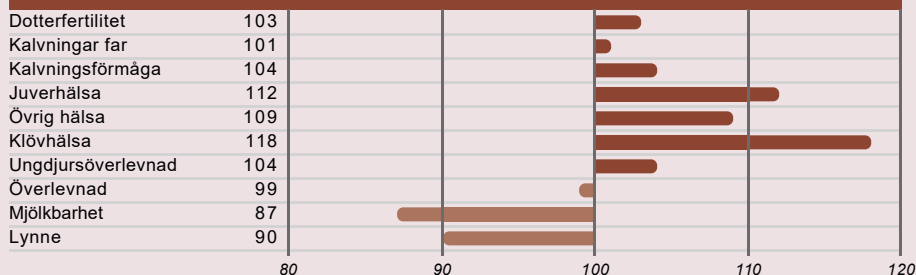


22
NTM

X-Vik
350 sek

- Klövhälsa
- Juver
- MIN

FUNKTIONELLA EGENSKAPER



Produktion

Mjölkindex (80%)	112
Mjolk, kg	101
Fett, kg	112
Fett, %	114
Protein, kg	108
Protein, %	112
Sparat foder	90
Underhåll	93
Metabolisk effektivitet	97
Laktationskurvans form	123
Tillväxt	104

EXTERIÖR



VR HENRY

KODNR.: 3-9954 FAR: VR Hubbe MF: VR Hjust



22
NTM

Konv.
235 sek

X-Vik
350 sek

- Hälsa
- Juver

FUNKTIONELLA EGENSKAPER

Dotterfertilitet	93
Kalvningar far	108
Kalvningsförmåga	107
Juverhälsa	108
Övrig hälsa	108
Klövhälsa	114
Ungdjursöverlevnad	114
Överlevnad	101
Mjölkarhet	99
Lynne	108

Produktion

Mjölkindex (80%)	111
Mjolk, kg	89
Fett, kg	113
Fett, %	133
Protein, kg	101
Protein, %	125
Sparat foder	114
Underhåll	112
Metabolisk effektivitet	102
Laktationskurvans form	113
Tillväxt	107

EXTERIÖR

Kropp 94		
Reslighet 86	Låg	
Kroppsdjup 100	Grund	
Bröstbredd 105	Bred	
Mjölktyp 90	Grov	
Överlinje 91	Svag	
Korsbredd 89	Smalt	
Korslutning 91	Överbyggd	
Ben 97		
Hasvinkel 109	Vinklad	
Ben bakifrån 94	Hastrång	
Haskvalitet 102	Torra	
Benbyggnad 105	Flat,fin	
Fotvinkel 96	Låg	
Juver 109		
Främre anfästning 108	Stark	
Bakj. bredd 105	Brett	
Bakj. höjd 106	Hög	
Juverligament 105	Starkt	
Juverdjup 97	Djupt	
Juverbalans 94	Baktungt	
Spenlängd 107	Långa	
Spenjocklek 119	Tjocka	
Spenplac. fram 105	Tätt	
Spenplac. bak 107	Tätt	

KODNR.: 22-8435 FAR: VR Havgrim MF: VR Violin



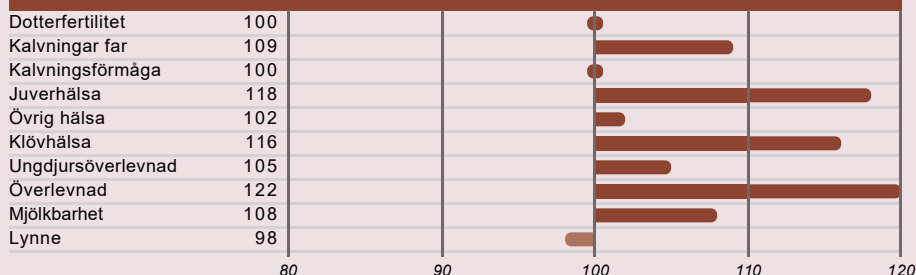
22
NTM

Konv.
275 sek

X-Vik
380 sek

- Robotvänlig
- Juverhälsa
- Juverdjup

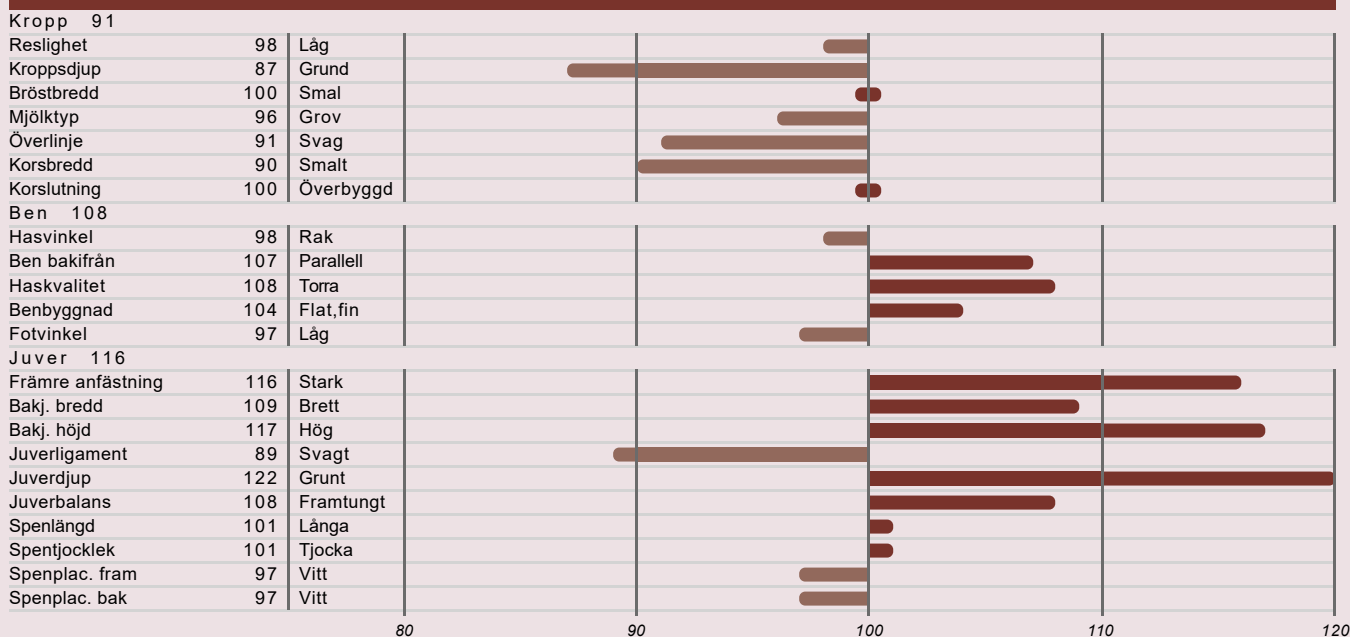
FUNKTIONELLA EGENSKAPER



Produktion

Mjölkindex (75%)	106
Mjölk, kg	100
Fett, kg	99
Fett, %	98
Protein, kg	110
Protein, %	117
Sparat foder	112
Underhåll	109
Metabolisk effektivitet	103
Laktationskurvans form	116
Tillväxt	-

EXTERIÖR



KODNR.: 22-8389 FAR: VR Hadberg MF: VR Funk



21
NTM

Konv.
275 sek

X-Vik
380 sek

- Ben
- Juverhälsa
- MIN

FUNKTIONELLA EGENSKAPER

Dotterfertilitet	99
Kalvningar far	103
Kalvningsförmåga	106
Juverhälsa	111
Övrig hälsa	109
Klövhälsa	102
Ungdjursöverlevnad	99
Överlevnad	111
Mjölkarhet	105
Lynne	105

Produktion

Mjölkindex (76%)	117
Mjölk, kg	88
Fett, kg	119
Fett, %	145
Protein, kg	105
Protein, %	137
Sparat foder	89
Underhåll	93
Metabolisk effektivitet	96
Laktationskurvans form	95
Tillväxt	96

EXTERIÖR

Kropp 103	
Reslighet 111	Hög
Kroppsdjup 104	Djup
Bröstbredd 103	Bred
Mjölktyp 104	Skarp
Överlinje 100	Svag
Korsbredd 90	Smalt
Korslutning 90	Överbyggd
Ben 108	
Hasvinkel 101	Vinklad
Ben bakifrån 98	Hastrång
Haskvalitet 107	Torra
Benbyggnad 110	Flat, fin
Fotvinkel 103	Brant
Juver 100	
Främre anfästning 95	Lös
Bakj. bredd 97	Smalt
Bakj. höjd 102	Hög
Juveligament 108	Starkt
Juverdjupe 106	Grunt
Juverbilans 110	Framtungt
Spenslängd 94	Korta
Spentjocklek 93	Smala
Spenslac. fram 112	Tätt
Spenslac. bak 117	Tätt

KODNR.: 3-9975 FAR: VR Vilperi MF: VR Faabeli



21
NTM

X-Vik
280 sek

- Överlevandetal
- Juverhälsa
- Fertilitet

FUNKTIONELLA EGENSKAPER

Dotterfertilitet	113
Kalvningar far	92
Kalvningsförmåga	103
Juverhälsa	112
Övrig hälsa	105
Klövhälsa	108
Ungdjursöverlevnad	99
Överlevnad	114
Mjölkarhet	98
Lynne	98

Produktion

Mjölkindex (81%)	111
Mjök, kg	95
Fett, kg	109
Fett, %	119
Protein, kg	107
Protein, %	123
Sparat foder	100
Underhåll	94
Metabolisk effektivitet	106
Laktationskurvans form	95
Tillväxt	95

EXTERIÖR

Kropp	107
Reslighet	109
Kroppsdjup	103
Bröstbredd	105
Mjölktyp	100
Överlinje	99
Korsbredd	105
Korslutning	98
Ben	99
Hasvinkel	102
Ben bakifrån	108
Haskvalitet	100
Benbyggnad	96
Fotvinkel	90
Juver	104
Främre anfästning	111
Bakj. bredd	99
Bakj. höjd	100
Juverligament	92
Juverdjup	108
Juverbalans	96
Spenslängd	105
Spentjocklek	94
Spenslac. fram	87
Spenslac. bak	83
Hög	
Djup	
Bred	
Grov	
Svag	
Brett	
Överbyggd	
Vinklad	
Parallell	
Svullna	
Grov	
Låg	
Stark	
Smalt	
Låg	
Svagt	
Grunt	
Baktungt	
Långa	
Smala	
Vitt	
Vitt	

VR FERRIX

KODNR.: 22-8434 FAR: VR Feritus MF: VR Lister



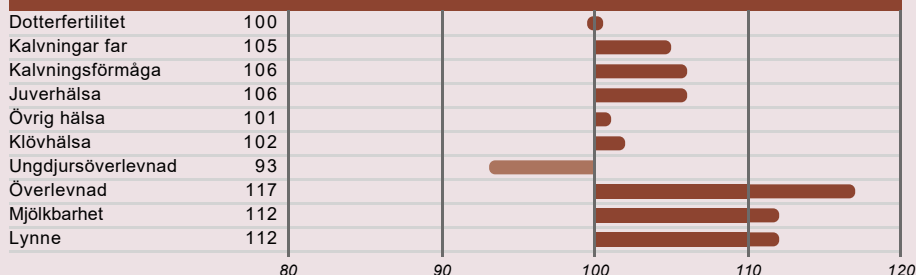
21
NTM

Konv.
275 sek

X-Vik
380 sek

- Kg mjölk
- Kropp
- Juver

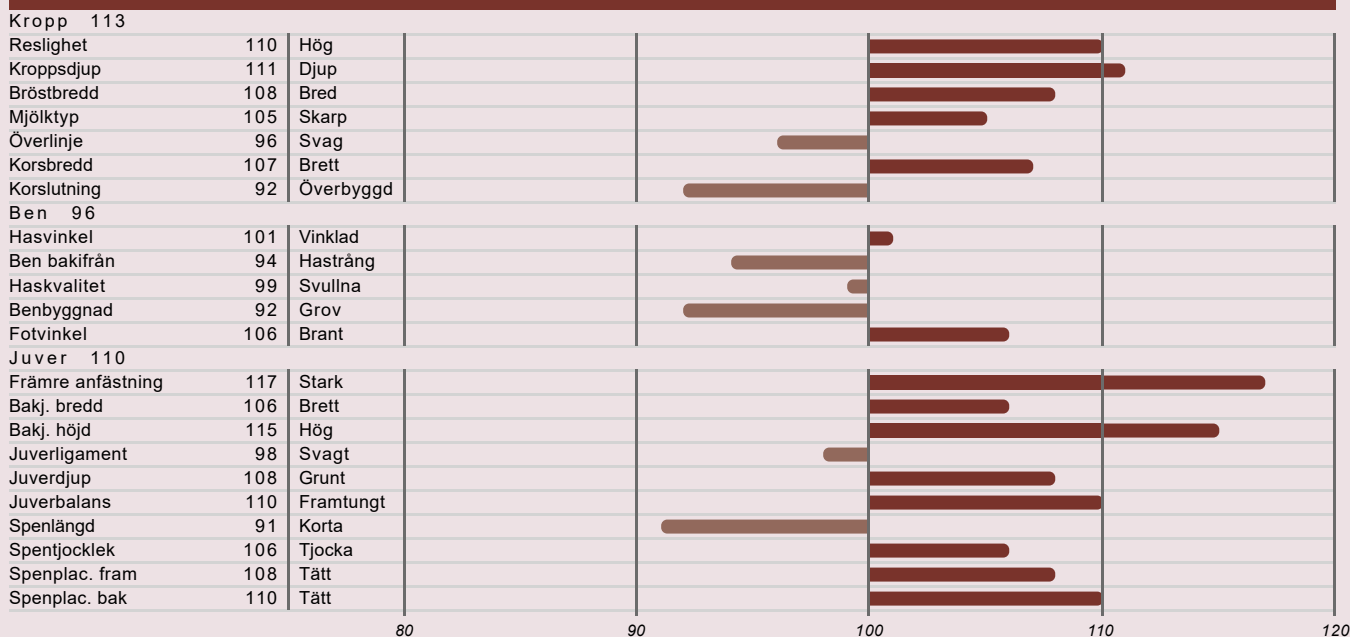
FUNKTIONELLA EGENSKAPER



Produktion

Mjölkindex (75%)	115
Mjölk, kg	112
Fett, kg	113
Fett, %	101
Protein, kg	115
Protein, %	102
Sparat foder	90
Underhåll	90
Metabolisk effektivitet	100
Laktationskurvans form	101
Tillväxt	-

EXTERIÖR



VR FEDERER

KODNR.: 9-8873 FAR: VR Froni MF: VR Valdo



Alex Arkink

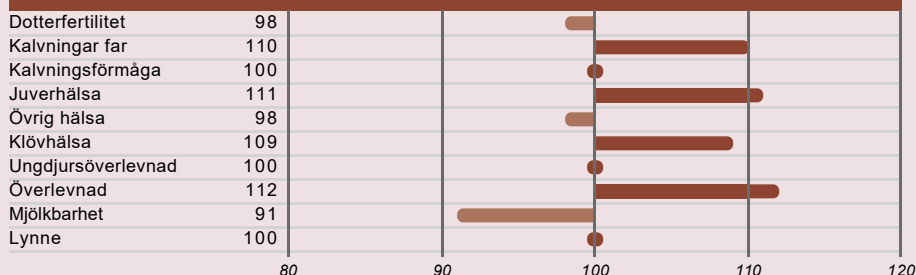
21
NTM

Konv.
275 sek

X-Vik
380 sek

- MIN
- Juverhälsa
- Ben

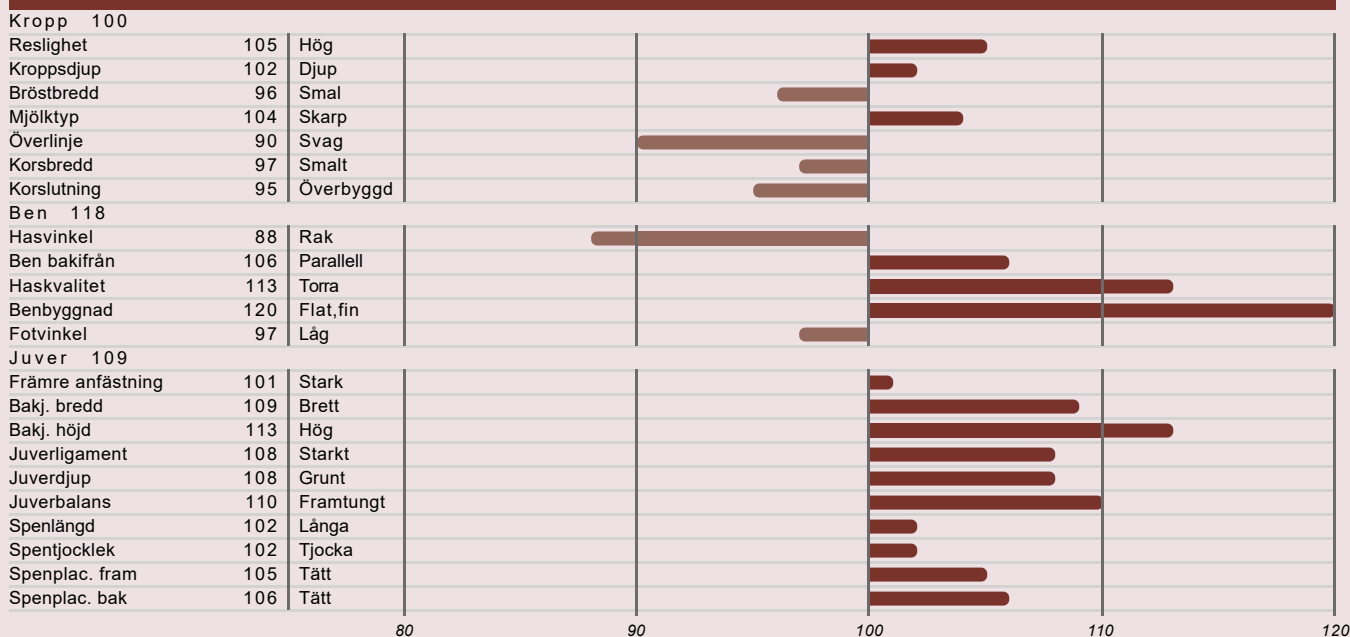
FUNKTIONELLA EGENSKAPER



Produktion

Mjölkindex (75%)	114
Mjölk, kg	97
Fett, kg	114
Fett, %	121
Protein, kg	108
Protein, %	120
Sparat foder	104
Underhåll	101
Metabolisk effektivitet	103
Laktationskurvans form	107
Tillväxt	-

EXTERIÖR



VR VISA P

KODNR.: 22-8439 FAR: VR Vehmaa MF: VR Vilperi



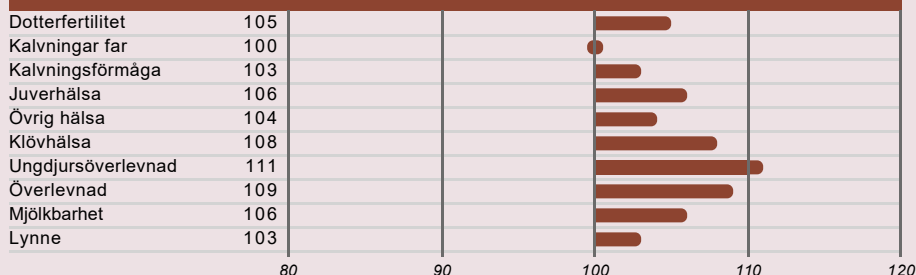
21
NTM

Konv.
275 sek

X-Vik
380 sek

- Pollad
- Robotvänlig

FUNKTIONELLA EGENSKAPER



Produktion

Mjölkindex (75%)	112
Mjölk, kg	93
Fett, kg	114
Fett, %	129
Protein, kg	104
Protein, %	121
Sparat foder	98
Underhåll	92
Metabolisk effektivitet	106
Laktationskurvans form	105
Tillväxt	-

EXTERIÖR



VR FIGMENT

KODNR.: 9-8833 FAR: VR Finnboy MF: VR Viktor



20
NTM

X-Vik
325 sek

- MIN
- Juver
- Mjölkarhet

FUNKTIONELLA EGENSKAPER

Dotterfertilitet	90
Kalvningar far	96
Kalvningsförmåga	108
Juverhälsa	107
Övrig hälsa	112
Klövhälsa	110
Ungdjursöverlevnad	106
Överlevnad	99
Mjölkarhet	111
Lynne	108

Produktion

Mjölkindex (79%)	115
Mjök, kg	84
Fett, kg	113
Fett, %	141
Protein, kg	105
Protein, %	145
Sparat foder	91
Underhåll	92
Metabolisk effektivitet	99
Laktationskurvans form	105
Tillväxt	95

EXTERIÖR

Kropp	99
Reslighet	111
Kroppsdjup	95
Bröstbredd	89
Mjölktyp	100
Överlinje	120
Korsbredd	110
Korslutning	110
Ben	108
Hasvinkel	108
Ben bakifrån	103
Haskvalitet	109
Benbyggnad	110
Fotvinkel	101
Juver	111
Främre anfästning	115
Bakj. bredd	102
Bakj. höjd	100
Juveligament	104
Juverdjupe	121
Juvelbalans	90
Spenlängd	88
Spenjocklek	91
Spenplac. fram	116
Spenplac. bak	116
Hög	
Grund	
Smal	
Grov	
Stark	
Brett	
Sluttande	
Vinklad	
Parallell	
Torra	
Flat,fin	
Brant	
Stark	
Brett	
Låg	
Starkt	
Grunt	
Baktungt	
Korta	
Smala	
Tätt	
Tätt	

VR FEATHER

KODNR.: 9-8845 FAR: VR Facit P MF: VR Bebob



20
NTM

Konv.
235 sek

X-Vik
350 sek

- Ben
- Juver
- Juverhälsa

FUNKTIONELLA EGENSKAPER

Dotterfertilitet	101
Kalvningar far	103
Kalvningsförmåga	110
Juverhälsa	116
Övrig hälsa	104
Klövhälsa	110
Ungdjursöverlevnad	106
Överlevnad	105
Mjölkarhet	93
Lynne	107

Produktion

Mjölkindex (79%)	107
Mjölk, kg	99
Fett, kg	105
Fett, %	107
Protein, kg	106
Protein, %	112
Sparat foder	98
Underhåll	100
Metabolisk effektivitet	98
Laktationskurvans form	110
Tillväxt	89

EXTERIÖR

Kropp 99	
Reslighet 103	Hög
Kroppsdjup 98	Grund
Bröstbredd 97	Smal
Mjölktyp 97	Grov
Överlinje 102	Stark
Korsbredd 102	Brett
Korslutning 98	Överbyggd
Ben 128	
Hasvinkel 94	Rak
Ben bakifrån 118	Parallell
Haskvalitet 120	Torra
Benbyggnad 122	Flat, fin
Fotvinkel 97	Låg
Juver 122	
Främre anfästning 120	Stark
Bakj. bredd 116	Brett
Bakj. höjd 119	Hög
Juveligament 99	Svagt
Juverdjup 113	Grunt
Juverbalans 115	Framtungt
Spenslängd 111	Långa
Spentjocklek 103	Tjocka
Spenslac. fram 115	Tätt
Spenslac. bak 106	Tätt

VR FLOOR

KODNR.: 22-8428 FAR: VR Faraway MF: VR Fanof P



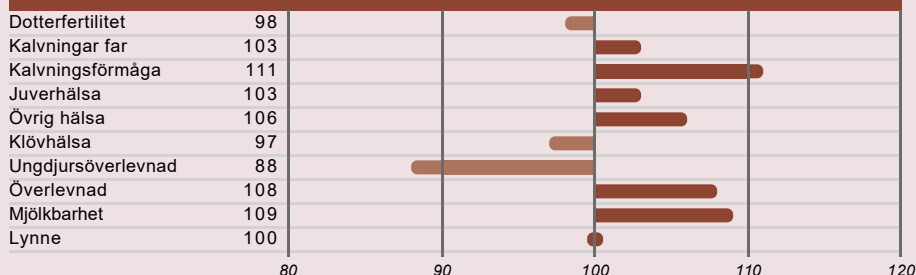
20
NTM

Konv.
275 sek

X-Vik
380 sek

- MIN
- Robotvänlig
- Spenlängd

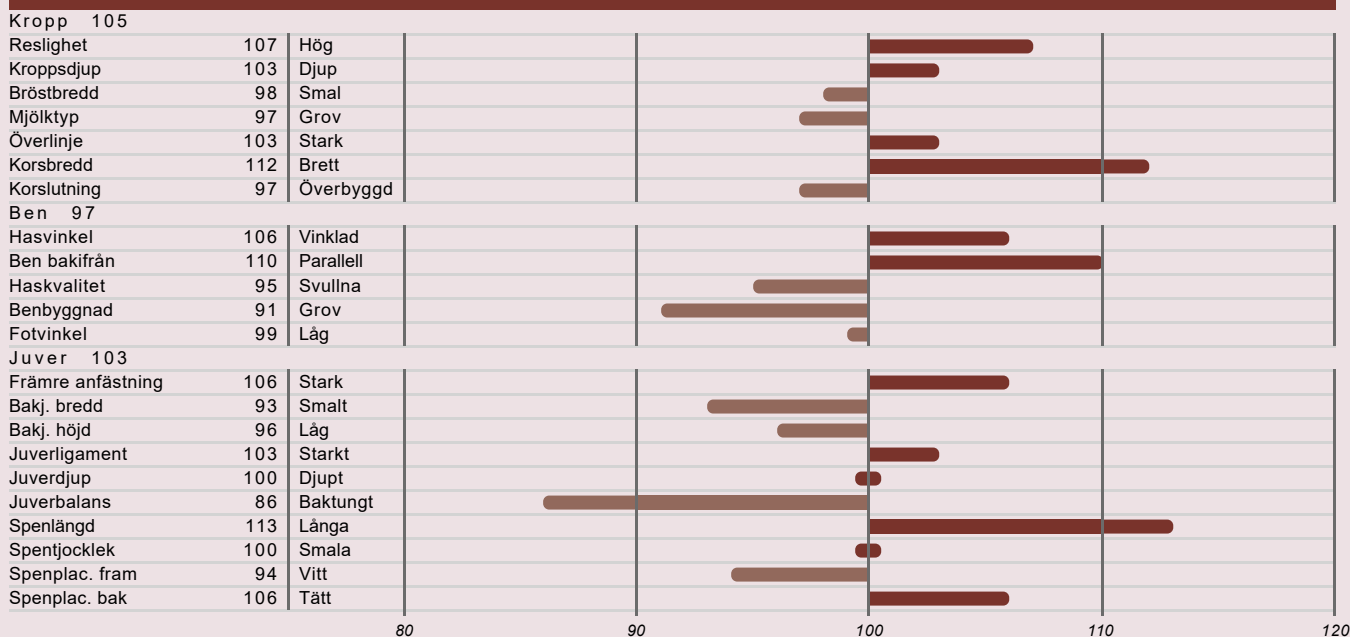
FUNKTIONELLA EGENSKAPER



Produktion

Mjölkindex (75%)	119
Mjölk, kg	90
Fett, kg	119
Fett, %	139
Protein, kg	108
Protein, %	135
Sparat foder	95
Underhåll	99
Metabolisk effektivitet	96
Laktationskurvans form	101
Tillväxt	-

EXTERIÖR



VR TRIAD

KODNR.: 3-9948 FAR: VR Ture MF: VR Futari



19
NTM

Konv.
155 sek

X-Vik
280 sek

- Klövhälsa
- Hälsa
- Ben

FUNKTIONELLA EGENSKAPER

Dotterfertilitet	113
Kalvningar far	106
Kalvningsförmåga	102
Juverhälsa	115
Övrig hälsa	102
Klövhälsa	127
Ungdjursöverlevnad	94
Överlevnad	109
Mjölklarhet	101
Lynne	99

Produktion

Mjölkindex (79%)	105
Mjölk, kg	95
Fett, kg	102
Fett, %	109
Protein, kg	104
Protein, %	118
Sparat foder	109
Underhåll	109
Metabolisk effektivitet	100
Laktationskurvans form	91
Tillväxt	99

EXTERIÖR

Kropp	80	
Reslighet	96	Låg
Kroppsdjup	79	Grund
Bröstbredd	83	Smal
Mjölktyp	103	Skarp
Överlinje	103	Stark
Korsbredd	85	Smalt
Korslutning	101	Sluttande
Ben	119	
Hasvinkel	92	Rak
Ben bakifrån	104	Parallell
Haskvalitet	118	Torra
Benbyggnad	116	Flat, fin
Fotvinkel	98	Låg
Juver	105	
Främre anfästning	93	Lös
Bakj. bredd	101	Brett
Bakj. höjd	109	Hög
Juveligament	103	Starkt
Juvelrdjup	109	Grunt
Juvelbalans	96	Baktungt
Spenslängd	102	Långa
Spentjocklek	98	Smala
Spenslac. fram	113	Tätt
Spenslac. bak	113	Tätt

VR HUNKEN

KODNR.: 3-9983 FAR: VR Hagi MF: VR Filur



19
NTM

Konv.
275 sek

X-Vik
380 sek

- Klövhälsa
- Ben
- Juver

FUNKTIONELLA EGENSKAPER

Dotterfertilitet	102				
Kalvningar far	103				
Kalvningsförmåga	102				
Juverhälsa	102				
Övrig hälsa	102				
Klövhälsa	112				
Ungdjursöverlevnad	94				
Överlevnad	115				
Mjölkarhet	111				
Lynne	111				

Produktion

Mjölkindex (77%)	110
Mjök, kg	89
Fett, kg	110
Fett, %	129
Protein, kg	103
Protein, %	129
Sparat foder	112
Underhåll	113
Metabolisk effektivitet	99
Laktationskurvans form	103
Tillväxt	98

EXTERIÖR

Kropp 96					
Reslighet	85	Låg			
Kroppsdjup	96	Grund			
Bröstbredd	112	Bred			
Mjölktyp	92	Grov			
Överlinje	90	Svag			
Korsbredd	86	Smalt			
Korslutning	90	Överbyggd			
Ben 116					
Hasvinkel	98	Rak			
Ben bakifrån	114	Parallell			
Haskvalitet	112	Torra			
Benbyggnad	113	Flat, fin			
Fotvinkel	92	Låg			
Juver 111					
Främre anfästning	122	Stark			
Bakj. bredd	115	Brett			
Bakj. höjd	112	Hög			
Juverligament	100	Svagt			
Juverdjup	106	Grunt			
Juverbalans	129	Framtungt			
Spenslängd	95	Korta			
Spentjocklek	103	Tjocka			
Spenslac. fram	99	Vitt			
Spenslac. bak	102	Tätt			

VR FRAPE P

KODNR.: 9-8847 FAR: VR Fuzzy P MF: VR Happy



19
NTM

X-Vik
350 sek

- Pollad
- Klövhälsa
- Ben

FUNKTIONELLA EGENSKAPER

Dotterfertilitet	106	
Kalvningar far	96	
Kalvningsförmåga	101	
Juverhälsa	105	
Övrig hälsa	106	
Klövhälsa	114	
Ungdjursöverlevnad	106	
Överlevnad	110	
Mjölkarhet	98	
Lynne	99	

Produktion

Mjölkindex (80%)	109
Mjölk, kg	96
Fett, kg	101
Fett, %	106
Protein, kg	111
Protein, %	127
Sparat foder	106
Underhåll	112
Metabolisk effektivitet	94
Laktationskurvans form	98
Tillväxt	88

EXTERIÖR

Kropp 91		
Reslighet	96	Låg
Kroppsdjup	101	Djup
Bröstbredd	82	Smal
Mjölktyp	105	Skarp
Överlinje	96	Svag
Korsbredd	96	Smalt
Korslutning	100	Överbyggd
Ben 130		
Hasvinkel	94	Rak
Ben bakifrån	118	Parallell
Haskvalitet	122	Torra
Benbyggnad	122	Flat, fin
Fotvinkel	99	Låg
Juver 109		
Främre anfästning	96	Lös
Bakj. bredd	107	Brett
Bakj. höjd	113	Hög
Juveligament	124	Starkt
Juverdjupe	97	Djupt
Juverbilans	98	Baktungt
Spenslängd	112	Långa
Spentjocklek	100	Smala
Spenslac. fram	121	Tätt
Spenslac. bak	117	Tätt

FINSLAND P

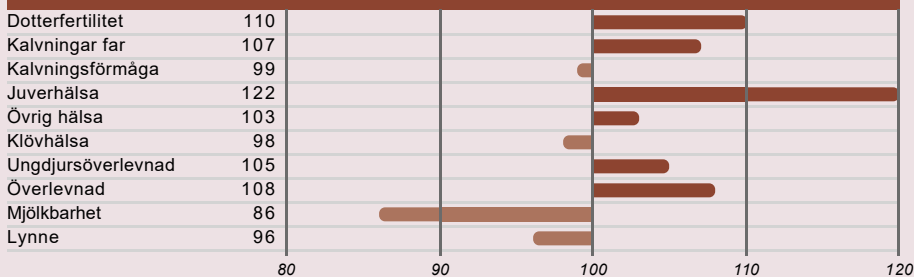
KODNR.: 9-8862 FAR: Slettebo P MF: Pollestad



19
NTM

X-Vik
350 sek

FUNKTIONELLA EGENSKAPER



Produktion

Mjölkindex (73%)	106
Mjök, kg	102
Fett, kg	106
Fett, %	105
Protein, kg	104
Protein, %	103
Sparat foder	104
Underhåll	104
Metabolisk effektivitet	100
Laktationskurvans form	107
Tillväxt	-

EXTERIÖR



VR HYMY P

KODNR.: 22-8416 FAR: VR Haribo MF: VR Birka



18
NTM

Konv.
220 sek

X-Vik
325 sek

- Pollad
- MIN
- Klövhälsa

FUNKTIONELLA EGENSKAPER

Dotterfertilitet	104
Kalvningar far	93
Kalvningsförmåga	93
Juvernälsa	104
Övrig hälsa	103
Klövhälsa	114
Ungdjursöverlevnad	98
Överlevnad	112
Mjölkarhet	91
Lynne	106

Produktion

Mjölkindex (78%)	113
Mjök, kg	105
Fett, kg	111
Fett, %	107
Protein, kg	112
Protein, %	111
Sparat foder	96
Underhåll	98
Metabolisk effektivitet	98
Laktationskurvans form	118
Tillväxt	-

EXTERIÖR

Kropp 101	
Reslighet	102
Kroppsdjup	107
Bröstbredd	96
Mjölktyp	108
Överlinje	90
Korsbredd	93
Korslutning	99
Ben 102	
Hasvinkel	90
Ben bakifrån	112
Haskvalitet	95
Benbyggnad	104
Fotvinkel	92
Juver 114	
Främre anfastning	116
Bakj. bredd	117
Bakj. höjd	115
Juveligament	96
Juvelrdjup	109
Juvelbalans	108
Spenslängd	104
Spentjocklek	106
Spenslac. fram	101
Spenslac. bak	107

VR SHOT

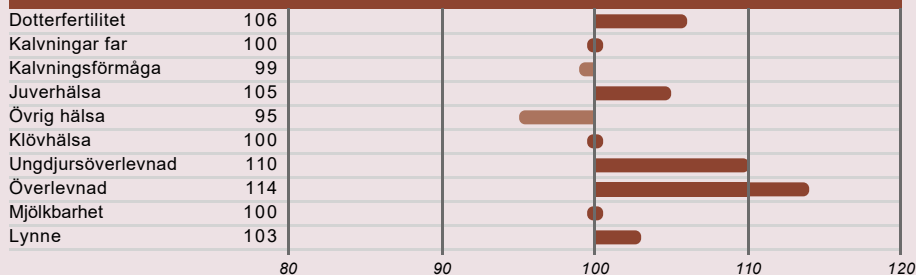
KODNR.: 22-8382 FAR: VR Snowman MF: VR Carolus



17
NTM

X-Vik
280 sek

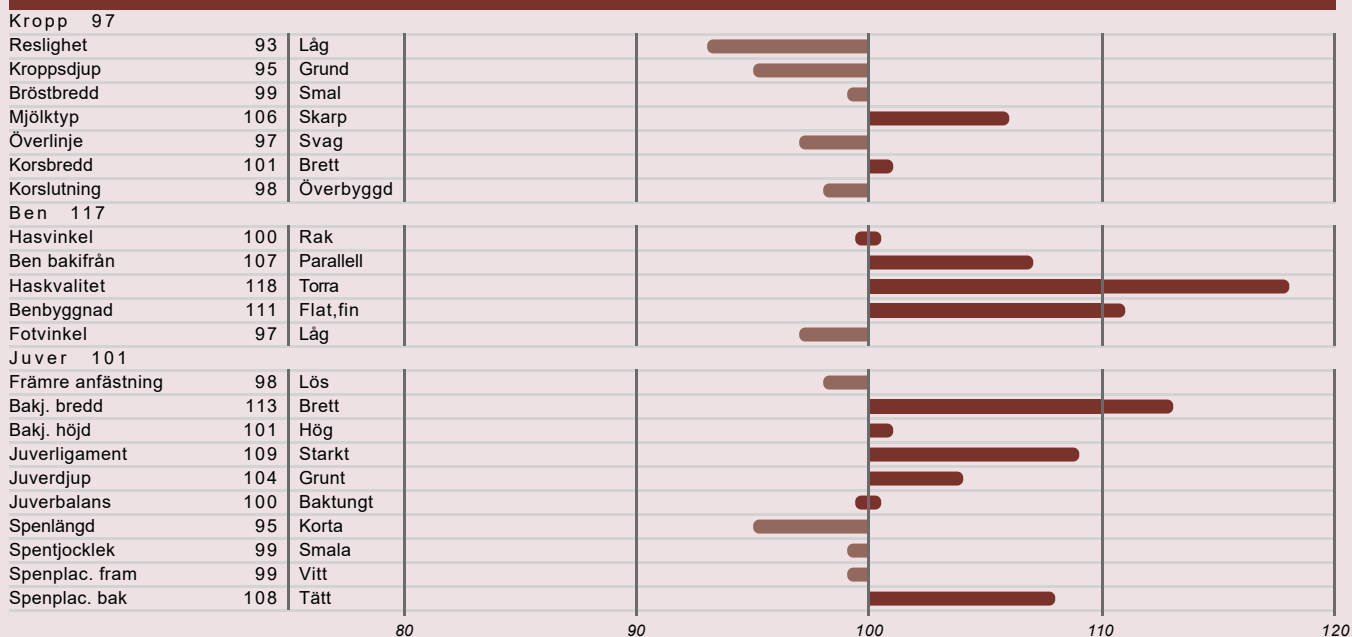
FUNKTIONELLA EGENSKAPER



Produktion

Mjölkindeks (78%)	109
Mjök, kg	110
Fett, kg	110
Fett, %	100
Protein, kg	108
Protein, %	94
Sparat foder	112
Underhåll	112
Metabolisk effektivitet	100
Laktationskurvans form	103
Tillväxt	92

EXTERIÖR



KODNR.: 22-8398 FAR: VR Fidello MF: VR Sotisi



17
NTM

Konv.
220 sek

X-Vik
325 sek

- MIN
- Robotvänlig
- Kg mjölk

FUNKTIONELLA EGENSKAPER

Dotterfertilitet	103
Kalvningar far	105
Kalvningsförmåga	105
Juverhälsa	100
Övrig hälsa	106
Klövhälsa	103
Ungdjursöverlevnad	104
Överlevnad	116
Mjölkarhet	99
Lynne	108

Produktion

Mjölkindex (80%)	110
Mjölk, kg	113
Fett, kg	109
Fett, %	96
Protein, kg	112
Protein, %	96
Sparat foder	89
Underhåll	91
Metabolisk effektivitet	98
Laktationskurvans form	111
Tillväxt	98

EXTERIÖR

Kropp	104	
Reslighet	98	Låg
Kroppsdjup	107	Djup
Bröstbredd	98	Smal
Mjölktyp	102	Skarp
Överlinje	93	Svag
Korsbredd	107	Brett
Korslutning	94	Överbyggd
Ben	101	
Hasvinkel	101	Vinklad
Ben bakifrån	110	Parallell
Haskvalitet	103	Torra
Benbyggnad	92	Grov
Fotvinkel	92	Låg
Juver	109	
Främre anfästning	109	Stark
Bakj. bredd	103	Brett
Bakj. höjd	106	Hög
Juverligament	104	Starkt
Juverdjup	104	Grunt
Juverbalans	99	Baktungt
Spenslängd	105	Långa
Spentjocklek	112	Tjocka
Spenslac. fram	95	Vitt
Spenslac. bak	95	Vitt

KODNR.: 3-9997 FAR: VR Hingst MF: VR Fanof P



17
NTM

Konv.
235 sek

X-Vik
350 sek

- Hälsa
- Robotvänlig
- Mjölkarhet

FUNKTIONELLA EGENSKAPER

Dotterfertilitet	105
Kalvningar far	101
Kalvningsförmåga	104
Juverhälsa	106
Övrig hälsa	100
Klövhälsa	106
Ungdjursöverlevnad	104
Överlevnad	111
Mjölkarhet	118
Lynne	104

Produktion

Mjölkindex (75%)	106
Mjök, kg	100
Fett, kg	105
Fett, %	107
Protein, kg	105
Protein, %	109
Sparat foder	99
Underhåll	96
Metabolisk effektivitet	103
Laktationskurvans form	95
Tillväxt	-

EXTERIÖR

Kropp 104	
Reslighet	108
Kroppsdjup	101
Bröstbredd	99
Mjölktyp	99
Överlinje	99
Korsbredd	108
Korslutning	97
Ben 108	
Hasvinkel	102
Ben bakifrån	106
Haskvalitet	103
Benbyggnad	106
Fotvinkel	106
Juver 117	
Främre anfästning	117
Bakj. bredd	105
Bakj. höjd	108
Juverligament	108
Juverdjup	113
Juverbalans	98
Spenslängd	113
Spentjocklek	101
Spenslac. fram	99
Spenslac. bak	103

VR JEWEL P

KODNR.: 3-9260 FAR: Jo Onstad MF: VR Usva



16
NTM

Konv.
220 sek

X-Vik
325 sek

- Pollad
- Mjölkarhet
- Fertilitet

FUNKTIONELLA EGENSKAPER

Dotterfertilitet	111
Kalvningar far	93
Kalvningsförmåga	99
Juverhälsa	97
Övrig hälsa	109
Klövhälsa	108
Ungdjursöverlevnad	98
Överlevnad	110
Mjölkarhet	115
Lynne	105

Produktion

Mjölkindex (74%)	107
Mjölk, kg	95
Fett, kg	111
Fett, %	120
Protein, kg	99
Protein, %	108
Sparat foder	105
Underhåll	102
Metabolisk effektivitet	103
Laktationskurvans form	115
Tillväxt	-

EXTERIÖR

Kropp 98	
Reslighet 107	Hög
Kroppsdjup 90	Grund
Bröstbredd 102	Bred
Mjölktyp 100	Grov
Överlinje 92	Svag
Korsbredd 98	Smalt
Korslutning 104	Sluttande
Ben 93	
Hasvinkel 101	Vinklad
Ben bakifrån 83	Hastrång
Haskvalitet 98	Svullna
Benbyggnad 103	Flat, fin
Fotvinkel 101	Brant
Juver 110	
Främre anfästning 105	Stark
Bakj. bredd 94	Smalt
Bakj. höjd 110	Hög
Juverligament 111	Starkt
Juverdjup 115	Grunt
Juverbalans 101	Framtungt
Spenslängd 94	Korta
Spentjocklek 92	Smala
Spenslac. fram 113	Tätt
Spenslac. bak 105	Tätt

VR WUHAN

KODNR.: 22-8368 FAR: VR Winter MF: VR Abraham



15
NTM

Konv.
155 sek

X-Vik
280 sek

- MIN
- Juverhälsa
- Juver

FUNKTIONELLA EGENSKAPER

Dotterfertilitet	93
Kalvningar far	95
Kalvningsförmåga	94
Juverhälsa	109
Övrig hälsa	101
Klövhälsa	105
Ungdjursöverlevnad	103
Överlevnad	107
Mjölkarhet	96
Lynne	93

Produktion

Mjölkindex (81%)	112
Mjölk, kg	105
Fett, kg	111
Fett, %	108
Protein, kg	110
Protein, %	108
Sparat foder	94
Underhåll	94
Metabolisk effektivitet	100
Laktationskurvans form	113
Tillväxt	98

EXTERIÖR

Kropp 103

Reslighet	103	Hög
Kroppsdjup	94	Grund
Bröstbredd	106	Bred
Mjölktyp	102	Skarp
Överlinje	112	Stark
Korsbredd	105	Brett
Korslutning	91	Överbyggd

Ben 108

Hasvinkel	103	Vinklad
Ben bakifrån	107	Parallell
Haskvalitet	110	Torra
Benbyggnad	104	Flat, fin
Fotvinkel	93	Låg

Juver 112

Främre anfästning	104	Stark
Bakj. bredd	107	Brett
Bakj. höjd	103	Hög
Juverligament	112	Starkt
Juverdjup	112	Grunt
Juverbalans	108	Framtungt
Spenslängd	104	Långa
Spentjocklek	107	Tjocka
Spenslac. fram	99	Vitt
Spenslac. bak	96	Vitt

VR HAGE P

KODNR.: 3-9967 FAR: VR Heeman MF: VR Bosse



15
NTM

X-Vik
280 sek

- Heterozygotisk pollad
- Ben
- Överlevandetal

FUNKTIONELLA EGENSKAPER

Dotterfertilitet	97
Kalvningar far	109
Kalvningsförmåga	97
Juvernälsa	104
Övrig hälsa	105
Klövhälsa	103
Ungdjursöverlevnad	103
Överlevnad	107
Mjölkarhet	101
Lynne	109

Produktion

Mjölkindex (80%)	110
Mjök, kg	95
Fett, kg	109
Fett, %	119
Protein, kg	105
Protein, %	120
Sparat foder	112
Underhåll	118
Metabolisk effektivitet	94
Laktationskurvans form	92
Tillväxt	101

EXTERIÖR

Kropp 89	
Reslighet 92	Låg
Kroppsdjup 90	Grund
Bröstbredd 99	Smal
Mjölktyp 96	Grov
Överlinje 98	Svag
Korsbredd 85	Smalt
Korslutning 101	Sluttande
Ben 114	
Hasvinkel 103	Vinklad
Ben bakifrån 111	Parallell
Haskvalitet 106	Torra
Benbyggnad 118	Flat,fin
Fotvinkel 100	Låg
Juver 97	
Främre anfästning 86	Lös
Bakj. bredd 101	Brett
Bakj. höjd 104	Hög
Juvernligament 106	Starkt
Juvern djup 97	Djupt
Juvernbalans 111	Framtungt
Spenlängd 97	Korta
Spen tjocklek 105	Tjocka
Spenplac. fram 106	Tätt
Spenplac. bak 104	Tätt

VR FARDAL

KODNR.: 3-9982 FAR: VR Foredal MF: VR Futari



15
NTM

X-Vik
280 sek

- Robotvänlig
- Kg mjölk
- Fertilitet

FUNKTIONELLA EGENSKAPER

Dotterfertilitet	108	
Kalvningar far	99	
Kalvningsförmåga	101	
Juverhälsa	108	
Övrig hälsa	99	
Klövhälsa	107	
Ungdjursöverlevnad	98	
Överlevnad	119	
Mjölkarhet	116	
Lynne	108	

Produktion

Mjölkindex (80%)	106
Mjölk, kg	107
Fett, kg	107
Fett, %	100
Protein, kg	105
Protein, %	96
Sparat foder	106
Underhåll	108
Metabolisk effektivitet	98
Laktationskurvans form	118
Tillväxt	99

EXTERIÖR

Kropp	85	
Reslighet	95	Låg
Kroppsdjup	84	Grund
Bröstbredd	86	Smal
Mjölktyp	98	Grov
Överlinje	106	Stark
Korsbredd	96	Smalt
Korslutning	102	Sluttande
Ben	99	
Hasvinkel	100	Rak
Ben bakifrån	95	Hastrång
Haskvalitet	101	Torra
Benbyggnad	102	Flat, fin
Fotvinkel	99	Låg
Juver	98	
Främre anfästning	97	Lös
Bakj. bredd	90	Smalt
Bakj. höjd	98	Låg
Juveligament	108	Starkt
Juverdjupe	106	Grunt
Juverbilans	100	Baktungt
Spenslängd	94	Korta
Spentjocklek	95	Smala
Spenslac. fram	98	Vitt
Spenslac. bak	106	Tätt

VR BOTVID

KODNR.: 3-9979 FAR: VR Bisou MF: VR Hashtag



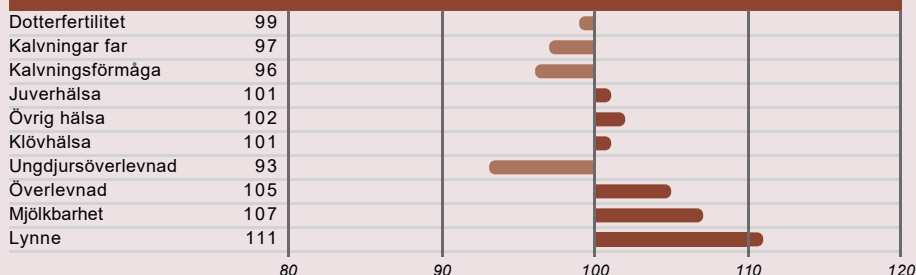
14

NTM

X-Vik
280 sek

- MIN
- Mjölkarhet
- Robotvänlig

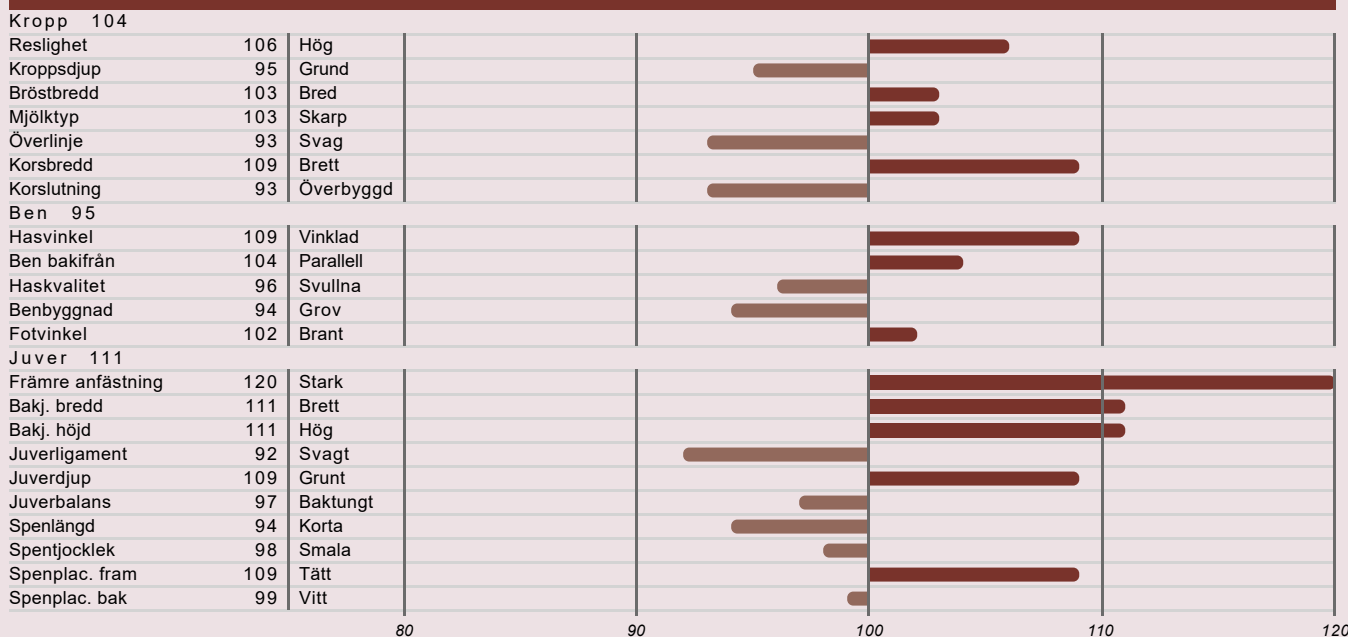
FUNKTIONELLA EGENSKAPER



Produktion

Mjölkindex (79%)	111
Mjölk, kg	113
Fett, kg	106
Fett, %	93
Protein, kg	116
Protein, %	102
Sparat foder	99
Underhåll	98
Metabolisk effektivitet	101
Laktationskurvans form	105
Tillväxt	100

EXTERIÖR



VR FRIT PP

KODNR.: 9-8848 FAR: VR Fuzzy P MF: VR Luke P



14
NTM

Konv.
235 sek

X-Vik
350 sek

- Homozygotisk pollad
- Kg fett
- Juver

FUNKTIONELLA EGENSKAPER

Dotterfertilitet	101
Kalvningar far	97
Kalvningsförmåga	102
Juverhälsa	98
Övrig hälsa	110
Klövhälsa	99
Ungdjursöverlevnad	108
Överlevnad	97
Mjölkarhet	101
Lynne	99

Produktion

Mjölkindex (79%)	108
Mjölk, kg	85
Fett, kg	103
Fett, %	125
Protein, kg	104
Protein, %	141
Sparat foder	104
Underhåll	107
Metabolisk effektivitet	97
Laktationskurvans form	106
Tillväxt	95

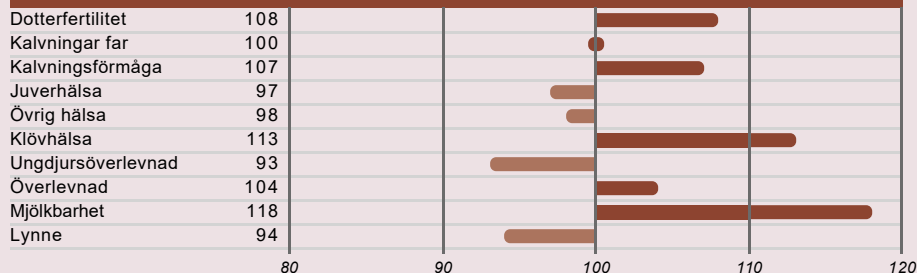
EXTERIÖR

Kropp	88
Reslighet	101
Kroppsdjup	94
Bröstbredd	84
Mjölktyp	100
Överlinje	104
Korsbredd	90
Korslutning	98
Ben	106
Hasvinkel	102
Ben bakifrån	112
Haskvalitet	98
Benbyggnad	109
Fotvinkel	97
Juver	112
Främre anfästning	101
Bakj. bredd	93
Bakj. höjd	102
Juverligament	116
Juverdjup	108
Juverbalans	105
Spenslängd	105
Spentjocklek	99
Spenslac. fram	129
Spenslac. bak	114

KODNR.: 3-9972 FAR: VR Halvar MF: VR Lego

13
NTM

FUNKTIONELLA EGENSKAPER



Produktion

Mjölkindex (81%)	107
Mjök, kg	98
Fett, kg X-Vik	108
Fett, %	113
Protein, kg	103
Protein, %	108
Sparat foder	101
Underhåll	102
Metabolisk effektivitet	99
Laktationskurvans form	90
Tillväxt	96

EXTERIÖR



VR FLIRT PP

KODNR.: 9-8844 FAR: VR Fuzzy P MF: VR Emir



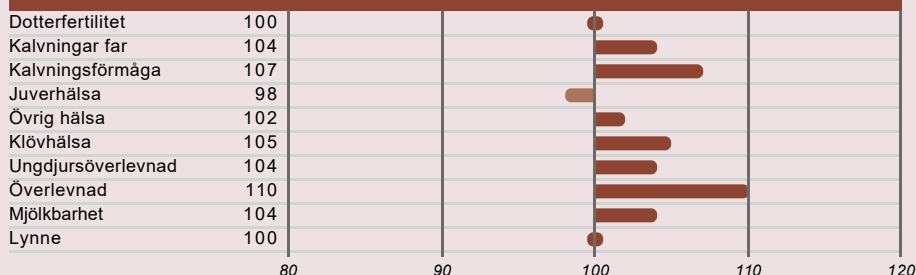
12
NTM

Konv.
220 sek

X-Vik
325 sek

- Homozygotisk pollad
- Ben
- Sparat foder

FUNKTIONELLA EGENSKAPER



Produktion

Mjölkindex (79%)	106
Mjök, kg	95
Fett, kg	104
Fett, %	113
Protein, kg	103
Protein, %	117
Sparat foder	112
Underhåll	118
Metabolisk effektivitet	94
Laktationskurvans form	110
Tillväxt	95

EXTERIÖR

