

X-vik VJ Februari 2024



VJ SULTAN

KODNR.: 9-9951 FAR: VJ Splash MF: VJ Hamlet



36
NTM

Konv.
275 sek

- MIN
- Juverhälsa
- Mjölkbärlighet

FUNKTIONELLA EGENSKAPER

Dotterfertilitet	110	
Kalvningar far	99	
Kalvningsförmåga	103	
Juverhälsa	118	
Övrig hälsa	122	
Klövhälsa	98	
Ungdjursöverlevnad	-	
Överlevnad	108	
Mjölkbärlighet	114	
Lynne	114	

Produktion

Mjölkindeks (75%)	121
Mjök, kg	95
Fett, kg	121
Fett, %	119
Protein, kg	109
Protein, %	122
Sparat foder	98
Underhåll	98
Metabolisk effektivitet	100
Laktationskurvans form	113
Tillväxt	104

EXTERIÖR

Kropp 105		
Reslighet	105	Hög
Kroppsdjup	91	Grund
Bröstbredd	96	Smal
Mjölktyp	106	Skarp
Överlinje	102	Stark
Korsbredd	103	Brett
Korslutning	91	Överbyggd
Ben 109		
Hasvinkel	95	Rak
Ben bakifrån	107	Parallell
Haskvalitet	104	Torra
Benbyggnad	101	Flat, fin
Fotvinkel	104	Brant
Juver 114		
Främre anfastning	106	Stark
Bakj. bredd	101	Brett
Bakj. höjd	109	Hög
Juveligament	94	Svagt
Juverdjupe	115	Grunt
Juverbälans	99	Baktungt
Spenslängd	99	Korta
Spentjocklek	107	Tjocka
Spenslac. fram	98	Vitt
Spenslac. bak	92	Vitt

KODNR.: 9-9946 FAR: VJ Dance MF: VJ Luxi



Alex Arkink

30
NTM

Konv.
275 sek

X-Vik
380 sek

- Juver
- Juverhälsa
- Klövhälsa

FUNKTIONELLA EGENSKAPER

Dotterfertilitet	97
Kalvningar far	99
Kalvningsförmåga	107
Juverhälsa	112
Övrig hälsa	111
Klövhälsa	122
Ungdjursöverlevnad	-
Överlevnad	111
Mjölkarhet	101
Lynne	112

Produktion

Mjölkindex (75%)	118
Mjök, kg	108
Fett, kg	116
Fett, %	101
Protein, kg	115
Protein, %	104
Sparat foder	104
Underhåll	101
Metabolisk effektivitet	103
Laktationskurvans form	113
Tillväxt	100

EXTERIÖR

Kropp 106	
Reslighet	104
Kroppsdjup	94
Bröstbredd	102
Mjölktyp	99
Överlinje	103
Korsbredd	108
Korslutning	96
Ben 104	
Hasvinkel	86
Ben bakifrån	99
Haskvalitet	100
Benbyggnad	98
Fotvinkel	96
Juver 126	
Främre anfästning	125
Bakj. bredd	119
Bakj. höjd	118
Juveligament	95
Juverdjup	117
Juverbalans	94
Spenslängd	87
Spentjocklek	109
Spenslac. fram	97
Spenslac. bak	91

VJ STORER

KODNR.: 9-9910 FAR: VJ Giga MF: VJ Janko



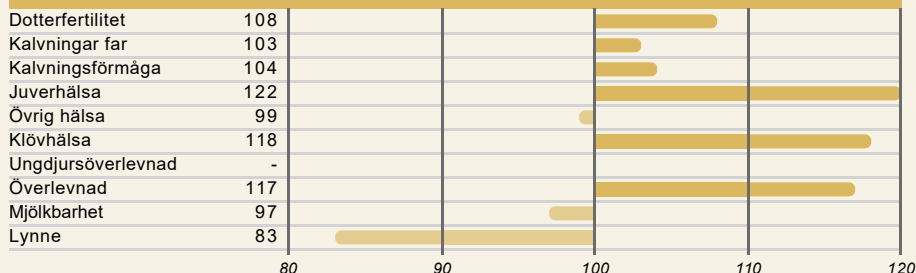
26
NTM

Konv.
275 sek

X-Vik
380 sek

- Juverhälsa
- Klövhälsa
- Ben

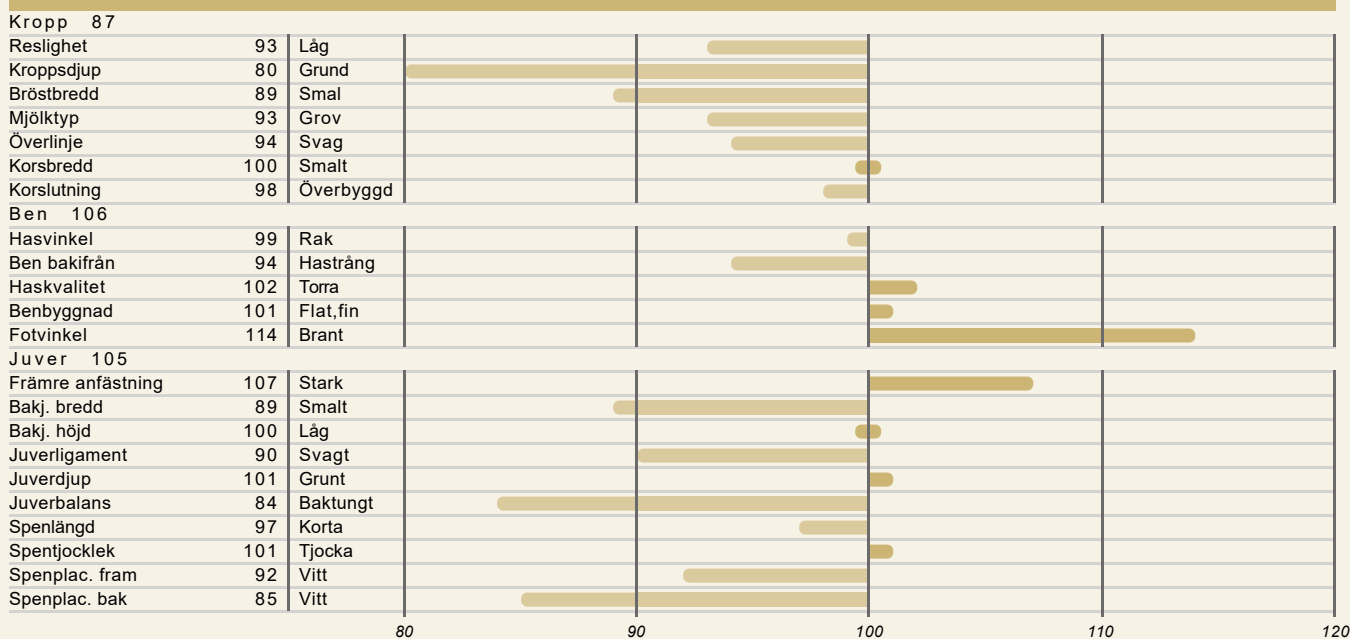
FUNKTIONELLA EGENSKAPER



Produktion

Mjölkindex (79%)	110
Mjök, kg	103
Fett, kg	108
Fett, %	102
Protein, kg	108
Protein, %	105
Sparat foder	108
Underhåll	109
Metabolisk effektivitet	99
Laktationskurvans form	117
Tillväxt	-

EXTERIÖR



Uppfödare: - Hornstatus: POF (Horn) Beta Kasein: A2A2 Kappa Kasein: BB aAa: -

VJ LEANDER

KODNR.: 9-9941 FAR: VJ Luxplus MF: VJ Gutz



25
NTM

Konv.
275 sek

X-Vik
380 sek

- MIN
- Lynne
- Ben bakifrån

FUNKTIONELLA EGENSKAPER

Dotterfertilitet	99	
Kalvningar far	105	
Kalvningsförmåga	108	
Juverhälsa	110	
Övrig hälsa	96	
Klövhälsa	83	
Ungdjursöverlevnad	-	
Överlevnad	110	
Mjölkarhet	91	
Lynne	117	

Produktion

Mjölkindex (74%)	122
Mjök, kg	121
Fett, kg	118
Fett, %	93
Protein, kg	125
Protein, %	96
Sparat foder	107
Underhåll	107
Metabolisk effektivitet	100
Laktationskurvans form	114
Tillväxt	-

EXTERIÖR

Kropp	91	
Reslighet	90	Låg
Kroppsdjup	105	Djup
Bröstbredd	93	Smal
Mjölktyp	102	Skarp
Överlinje	87	Svag
Korsbredd	102	Brett
Korslutning	98	Överbyggd
Ben	103	
Hasvinkel	98	Rak
Ben bakifrån	116	Parallell
Haskvalitet	87	Svullna
Benbyggnad	110	Flat, fin
Fotvinkel	98	Låg
Juver	105	
Främre anfästning	109	Stark
Bakj. bredd	110	Brett
Bakj. höjd	106	Hög
Juveligament	107	Starkt
Juverdjupe	103	Grunt
Juverbilans	98	Baktungt
Spenslängd	83	Korta
Spentjocklek	90	Smala
Spenslac. fram	109	Tätt
Spenslac. bak	106	Tätt

VJ SEDUM

KODNR.: 9-9950 FAR: VJ Splash MF: VJ Gutz



Alex Arkink

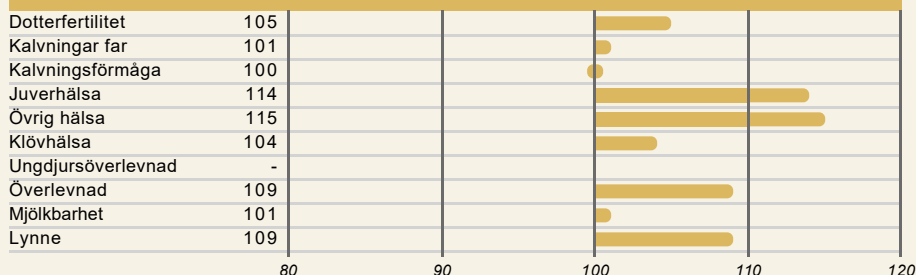
25
NTM

Konv.
275 sek

X-Vik
380 sek

- Robotvänlig
- Spenlängd
- Juverdjup

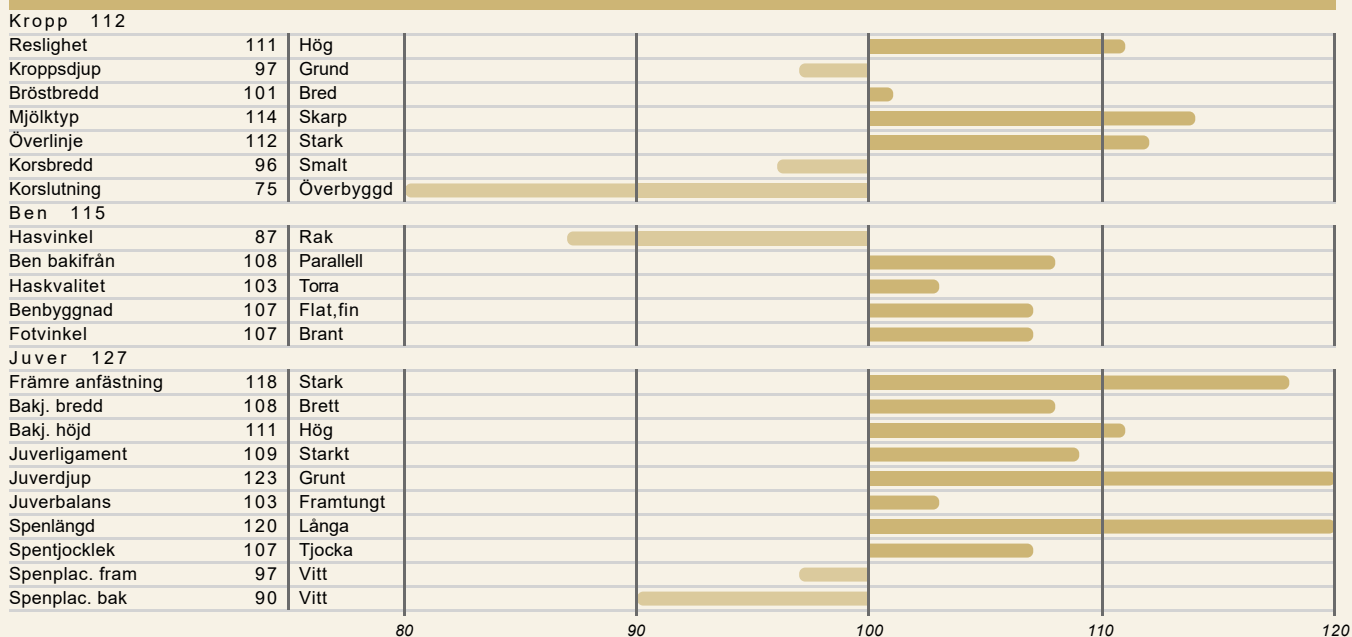
FUNKTIONELLA EGENSKAPER



Produktion

Mjölkindex (75%)	112
Mjök, kg	106
Fett, kg	111
Fett, %	100
Protein, kg	110
Protein, %	102
Sparat foder	94
Underhåll	93
Metabolisk effektivitet	101
Laktationskurvans form	105
Tillväxt	101

EXTERIÖR



VJ DANKA

KODNR.: 9-9923 FAR: VJ Domino MF: Casino



24
NTM

Konv.
275 sek

X-Vik
380 sek

- MIN
- Exteriör
- Överlevandetal

FUNKTIONELLA EGENSKAPER

Dotterfertilitet	106	
Kalvningar far	101	
Kalvningsförmåga	100	
Juverhälsa	110	
Övrig hälsa	103	
Klövhälsa	91	
Ungdjursöverlevnad	-	
Överlevnad	111	
Mjölkarhet	96	
Lynne	100	

Produktion

Mjölkindex (73%)	121
Mjök, kg	98
Fett, kg	119
Fett, %	114
Protein, kg	113
Protein, %	121
Sparat foder	90
Underhåll	89
Metabolisk effektivitet	101
Laktationskurvans form	95
Tillväxt	101

EXTERIÖR

Kropp 125		
Reslighet	115	Hög
Kroppsdjup	104	Djup
Bröstbredd	113	Bred
Mjölktyp	121	Skarp
Överlinje	109	Stark
Korsbredd	120	Brett
Korslutning	92	Överbyggd
Ben 105		
Hasvinkel	96	Rak
Ben bakifrån	111	Parallell
Haskvalitet	97	Svullna
Benbyggnad	93	Grov
Fotvinkel	105	Brant
Juver 115		
Främre anfästning	117	Stark
Bakj. bredd	112	Brett
Bakj. höjd	111	Hög
Juverligament	105	Starkt
Juverdjup	108	Grunt
Juverbalans	105	Framtungt
Spenslängd	105	Långa
Spentjocklek	114	Tjocka
Spenslac. fram	110	Tätt
Spenslac. bak	111	Tätt

KODNR.: 3-6910 FAR: VJ Luxury MF: VJ Dandi



Alex Arkink

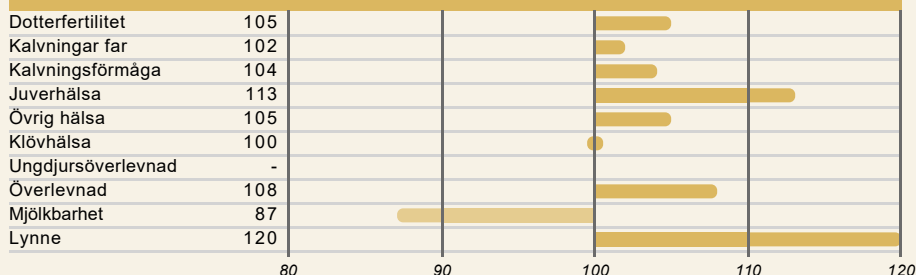
24
NTM

Konv.
275 sek

X-Vik
380 sek

- Robotvänlig
- Lynne
- Juverhälsa

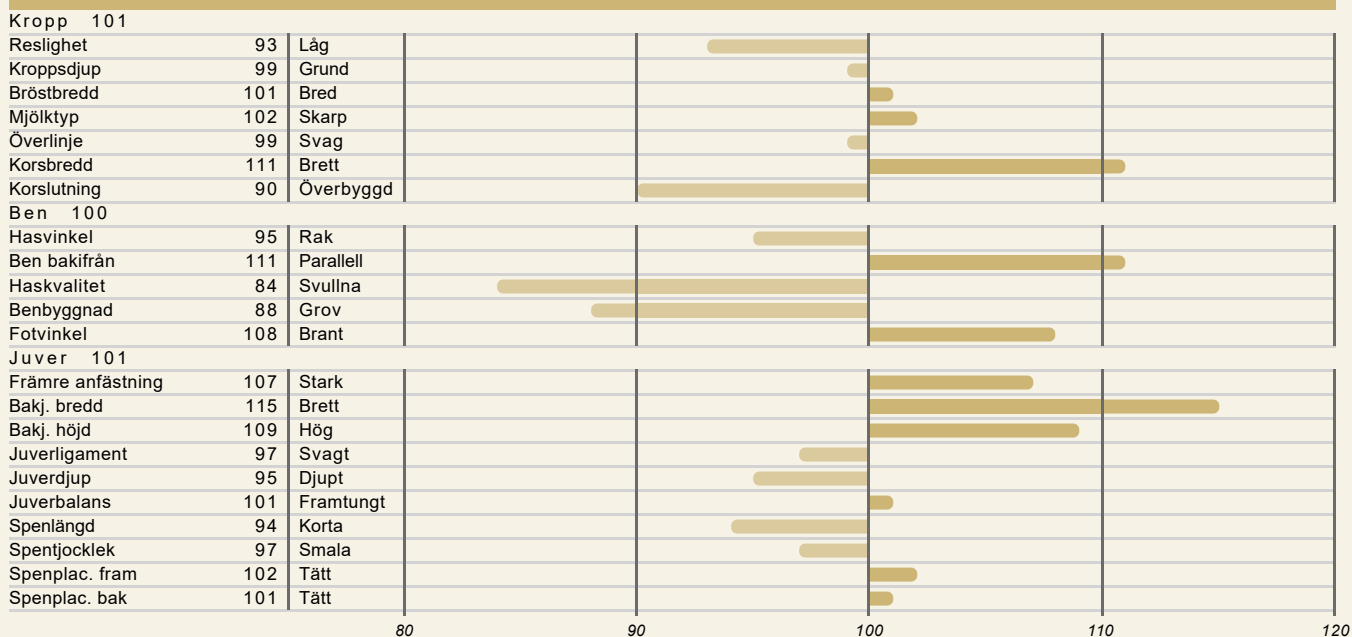
FUNKTIONELLA EGENSKAPER



Produktion

Mjölkinde (75%)	116
Mjök, kg	107
Fett, kg	116
Fett, %	103
Protein, kg	112
Protein, %	104
Sparat foder	107
Underhåll	105
Metabolisk effektivitet	102
Laktationskurvans form	101
Tillväxt	108

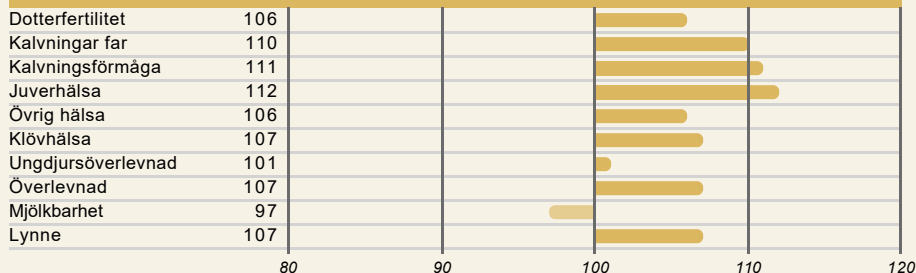
EXTERIÖR



KODNR.: 9-9908 FAR: VJ Jojo MF: VJ Lago

24
NTM

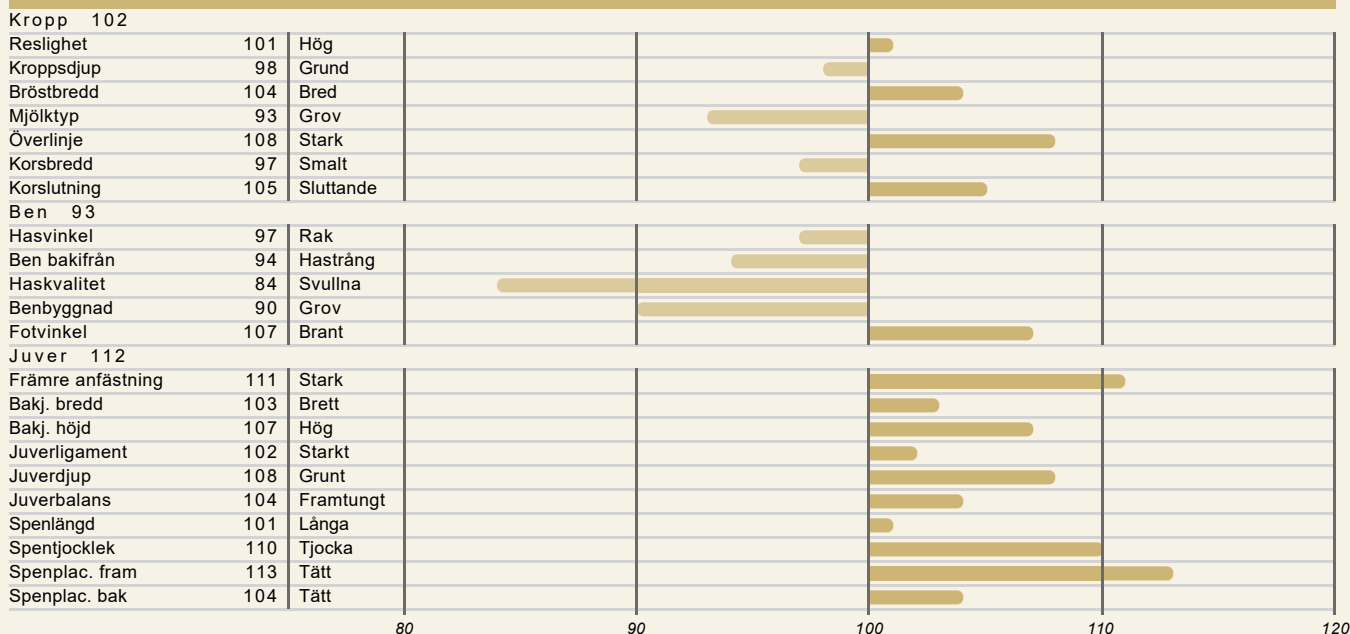
FUNKTIONELLA EGENSKAPER



Produktion

Mjölkindeks (79%)	115
Mjök, kg	120
Fett, kg X-Vik	113
Fett, %	90
Protein, kg	120
Protein, %	90
Sparat foder	100
Underhåll	102
Metabolisk effektivitet	98
Laktationskurvans form	120
Tillväxt	102

EXTERIÖR



VJ HARDER

KODNR.: 9-9924 FAR: VJ Happens MF: VJ Samson



23
NTM

X-Vik
350 sek

- MIN
- Sparat foder
- Robotvänlig

FUNKTIONELLA EGENSKAPER

Dotterfertilitet	106				
Kalvningar far	100				
Kalvningsförmåga	108				
Juverhälsa	107				
Övrig hälsa	110				
Klövhälsa	93				
Ungdjursöverlevnad	-				
Överlevnad	100				
Mjölkarhet	101				
Lynne	99				

Produktion

Mjölkindex (75%)	115
Mjök, kg	95
Fett, kg	113
Fett, %	113
Protein, kg	108
Protein, %	121
Sparat foder	110
Underhåll	112
Metabolisk effektivitet	98
Laktationskurvans form	107
Tillväxt	99

EXTERIÖR

Kropp	100				
Reslighet	97	Låg			
Kroppsdjup	92	Grund			
Bröstbredd	84	Smal			
Mjölktyp	109	Skarp			
Överlinje	109	Stark			
Korsbredd	94	Smalt			
Korslutning	96	Överbyggd			
Ben	105				
Hasvinkel	100	Rak			
Ben bakifrån	102	Parallell			
Haskvalitet	111	Torra			
Benbyggnad	117	Flat, fin			
Fotvinkel	90	Låg			
Juver	105				
Främre anfästning	102	Stark			
Bakj. bredd	103	Brett			
Bakj. höjd	103	Hög			
Juverligament	107	Starkt			
Juverdjup	102	Grunt			
Juverbalans	96	Baktungt			
Spenslängd	111	Långa			
Spentjocklek	102	Tjocka			
Spenslac. fram	107	Tätt			
Spenslac. bak	99	Vitt			

VJ GABON

KODNR.: 9-9945 FAR: VJ Grizly MF: VJ Klink

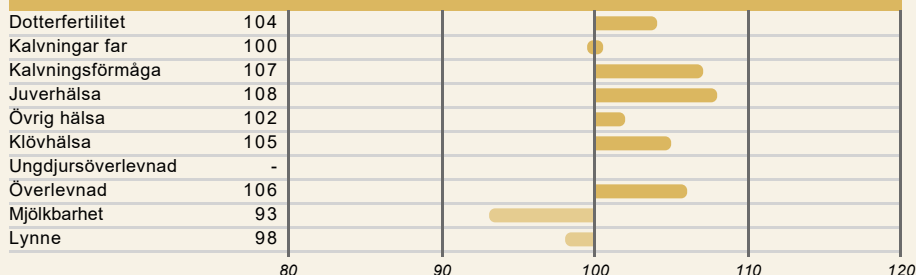


Alex Arkink

22
NTM

- MIN
- Hälsa
- Juverbalans

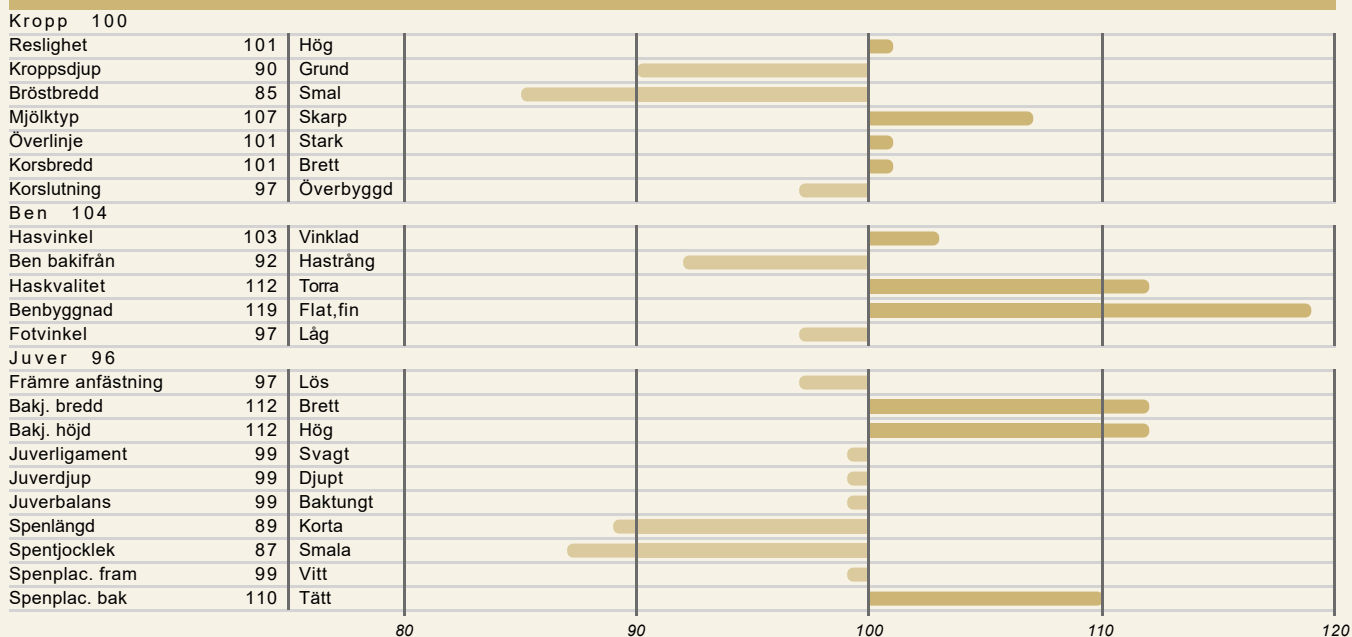
FUNKTIONELLA EGENSKAPER



Produktion

Mjölkindex (74%)	121
Mjök, kg	96
Fett, kg	118
Fett, %	115
Protein, kg	112
Protein, %	123
Sparat foder	100
Underhåll	100
Metabolisk effektivitet	100
Laktationskurvans form	109
Tillväxt	93

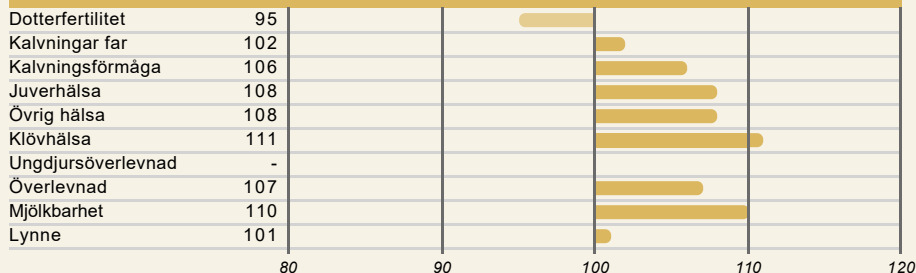
EXTERIÖR



KODNR.: 9-9917 FAR: VJ Ribe MF: VJ Nibali

21
NTM

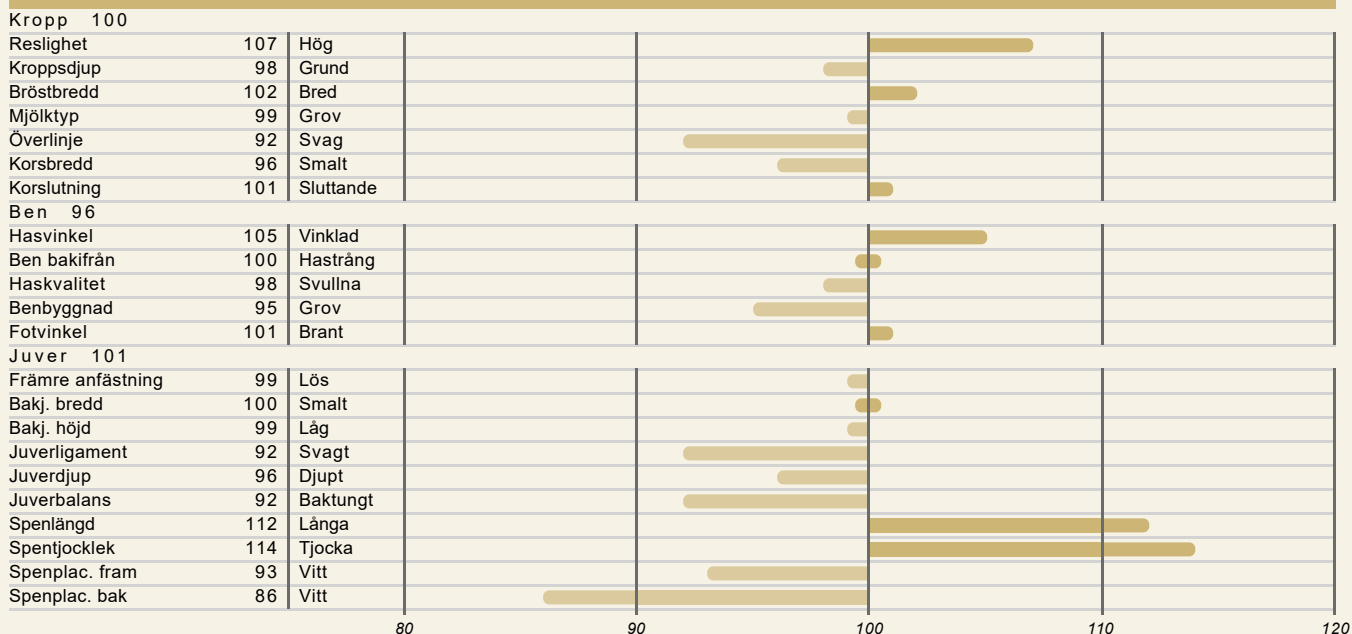
FUNKTIONELLA EGENSKAPER



Produktion

Mjölkindeks (75%)	119
Mjök, kg	99
Kor Fett, kg	117
Fett, %	112
Protein, kg	111
Protein, %	117
Sparat foder	90
Underhåll	93
Metabolisk effektivitet	97
Laktationskurvans form	95
Tillväxt	105

EXTERIÖR



KODNR.: 9-9897 FAR: VJ Nibiru MF: VJ Pele



20
NTM

Konv.
220 sek

X-Vik
325 sek

- Kg protein
- Kropp
- Spenlängd

FUNKTIONELLA EGENSKAPER

Dotterfertilitet	99	
Kalvningar far	105	
Kalvningsförmåga	99	
Juverhälsa	103	
Övrig hälsa	111	
Klövhälsa	114	
Ungdjursöverlevnad	112	
Överlevnad	98	
Mjölkarhet	105	
Lynne	101	

Produktion

Mjölkindex (80%)	121
Mjök, kg	95
Fett, kg	119
Fett, %	117
Protein, kg	111
Protein, %	125
Sparat foder	86
Underhåll	89
Metabolisk effektivitet	97
Laktationskurvans form	105
Tillväxt	103

EXTERIÖR

Kropp 106		
Reslighet	109	Hög
Kroppsdjup	110	Djup
Bröstbredd	107	Bred
Mjölktyp	111	Skarp
Överlinje	93	Svag
Korsbredd	107	Brett
Korslutning	110	Sluttande
Ben 77		
Hasvinkel	126	Vinklad
Ben bakifrån	90	Hastrång
Haskvalitet	98	Svullna
Benbyggnad	96	Grov
Fotvinkel	86	Låg
Juver 107		
Främre anfästning	101	Stark
Bakj. bredd	101	Brett
Bakj. höjd	102	Hög
Juveligament	109	Starkt
Juverdjupe	103	Grunt
Juverbilans	97	Baktungt
Spenlängd	118	Långa
Spenjöcklek	110	Tjocka
Spenplac. fram	93	Vitt
Spenplac. bak	97	Vitt

KODNR.: 9-9925 FAR: VJ Jake MF: VJ Hodja



20
NTM

Konv.
235 sek

X-Vik
350 sek

- Juver
- Juverhälsa
- Klövhälsa

FUNKTIONELLA EGENSKAPER

Dotterfertilitet	103
Kalvningar far	101
Kalvningsförmåga	103
Juverhälsa	109
Övrig hälsa	104
Klövhälsa	108
Ungdjursöverlevnad	-
Överlevnad	107
Mjölkarhet	101
Lynne	107

Produktion

Mjölkinde (79%)	114
Mjök, kg	104
Fett, kg	114
Fett, %	104
Protein, kg	110
Protein, %	105
Sparat foder	97
Underhåll	99
Metabolisk effektivitet	98
Laktationskurvans form	110
Tillväxt	99

EXTERIÖR

Kropp 102		
Reslighet	103	Hög
Kroppsdjup	101	Djup
Bröstbredd	101	Bred
Mjölktyp	102	Skarp
Överlinje	101	Stark
Korsbredd	102	Brett
Korslutning	109	Sluttande
Ben 100		
Hasvinkel	93	Rak
Ben bakifrån	92	Hastrång
Haskvalitet	88	Svullna
Benbyggnad	86	Grov
Fotvinkel	119	Brant
Juver 112		
Främre anfastning	112	Stark
Bakj. bredd	115	Brett
Bakj. höjd	117	Hög
Juveligament	118	Starkt
Juverdjud	110	Grunt
Juverbilans	99	Baktungt
Spenslängd	88	Korta
Spentjocklek	90	Smala
Spenslac. fram	113	Tätt
Spenslac. bak	117	Tätt

VJ HIRON

KODNR.: 9-9911 FAR: VJ Helsted MF: VJ Lobster



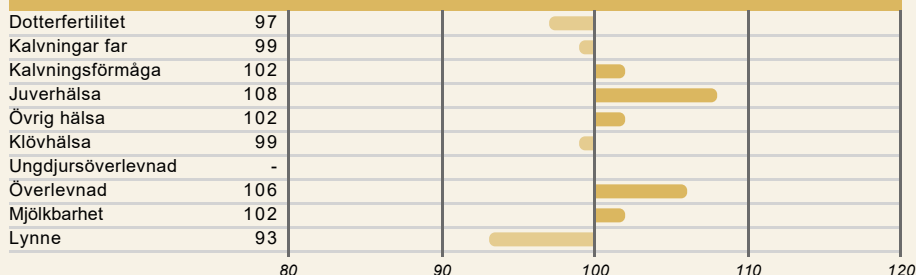
19
NTM

Konv.
220 sek

X-Vik
325 sek

- MIN
- Kropp
- Juverhälsa

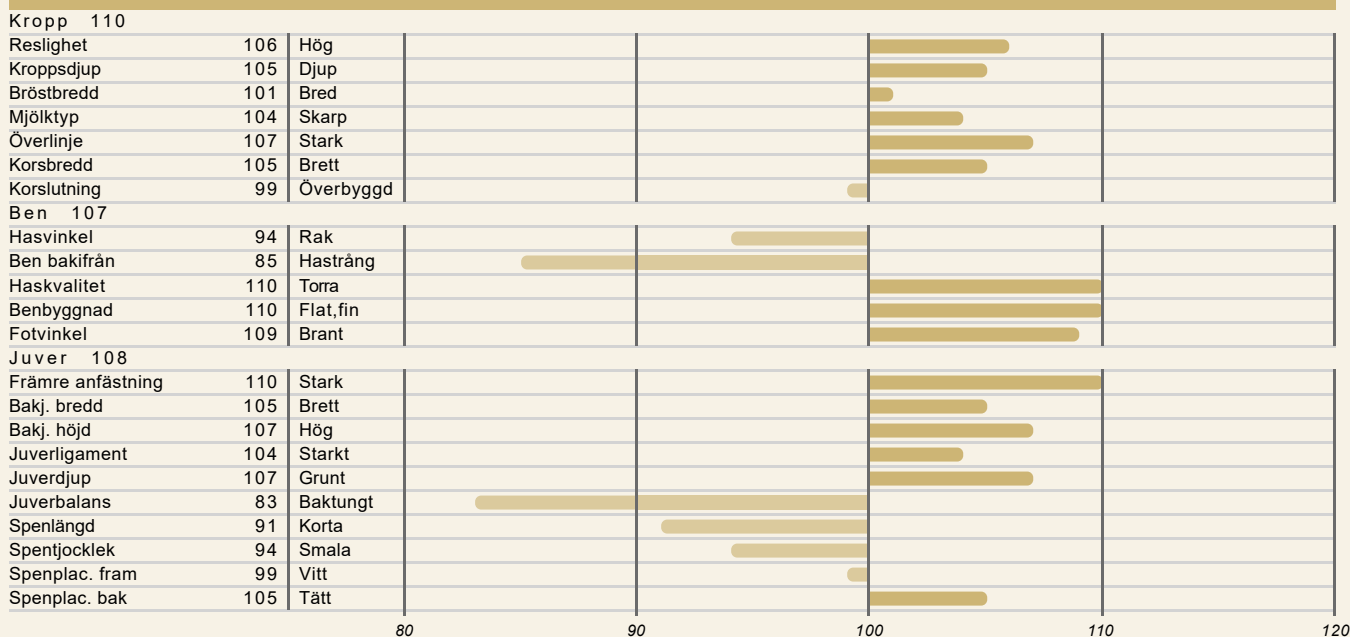
FUNKTIONELLA EGENSKAPER



Produktion

Mjölkindex (74%)	117
Mjök, kg	99
Fett, kg	116
Fett, %	112
Protein, kg	109
Protein, %	115
Sparat foder	97
Underhåll	96
Metabolisk effektivitet	101
Laktationskurvans form	110
Tillväxt	93

EXTERIÖR



VJ GONZO

KODNR.: 9-9915 FAR: VJ Giga MF: VJ Libero



19
NTM

Konv.
155 sek

X-Vik
280 sek

- Överlevandetal
- Spenlängd
- Mjölkarhet

FUNKTIONELLA EGENSKAPER

Dotterfertilitet	107
Kalvningar far	101
Kalvningsförmåga	103
Juverhälsa	104
Övrig hälsa	108
Klövhälsa	107
Ungdjursöverlevnad	-
Överlevnad	113
Mjölkarhet	104
Lynne	86

Produktion

Mjölkindex (79%)	113
Mjök, kg	102
Fett, kg	111
Fett, %	105
Protein, kg	110
Protein, %	110
Sparat foder	99
Underhåll	102
Metabolisk effektivitet	97
Laktationskurvans form	109
Tillväxt	104

EXTERIÖR

Kropp	93	
Reslighet	100	Låg
Kroppsdjup	90	Grund
Bröstbredd	103	Bred
Mjölktyp	82	Grov
Överlinje	93	Svag
Korsbredd	102	Brett
Korslutning	104	Sluttande
Ben	96	
Hasvinkel	112	Vinklad
Ben bakifrån	90	Hastrång
Haskvalitet	109	Torra
Benbyggnad	105	Flat, fin
Fotvinkel	99	Låg
Juver	108	
Främre anfästning	109	Stark
Bakj. bredd	94	Smalt
Bakj. höjd	98	Låg
Juverligament	95	Svagt
Juverdjup	107	Grunt
Juverbalans	93	Baktungt
Spenlängd	114	Långa
Spen tjocklek	108	Tjocka
Spenplac. fram	103	Tätt
Spenplac. bak	97	Vitt

VJ DELANEY

KODNR.: 9-9926 FAR: VJ Domino MF: VJ Leica



19
NTM

Konv.
220 sek

X-Vik
325 sek

- Hälsa
- Exteriör
- Ben

FUNKTIONELLA EGENSKAPER

Dotterfertilitet	104
Kalvningar far	103
Kalvningsförmåga	105
Juverhälsa	117
Övrig hälsa	107
Klövhälsa	112
Ungdjursöverlevnad	-
Överlevnad	109
Mjölkarhet	100
Lynne	101

Produktion

Mjölkindex (75%)	106
Mjök, kg	100
Fett, kg	102
Fett, %	101
Protein, kg	107
Protein, %	109
Sparat foder	105
Underhåll	103
Metabolisk effektivitet	102
Laktationskurvans form	105
Tillväxt	100

EXTERIÖR

Kropp 110

Reslighet	111	Hög
Kroppsdjup	93	Grund
Bröstbredd	93	Smal
Mjölktyp	106	Skarp
Överlinje	116	Stark
Korsbredd	111	Brett
Korslutning	115	Sluttande

Ben 112

Hasvinkel	102	Vinklad
Ben bakifrån	108	Parallell
Haskvalitet	114	Torra
Benbyggnad	105	Flat, fin
Fotvinkel	106	Brant

Juver 108

Främre anfästning	106	Stark
Bakj. bredd	96	Smalt
Bakj. höjd	96	Låg
Juverligament	97	Svagt
Juverdjupe	111	Grunt
Juverbilans	92	Baktungt
Spenslängd	98	Korta
Spentjocklek	97	Smala
Spenslac. fram	91	Vitt
Spenslac. bak	94	Vitt

VJ NIPPON

KODNR.: 9-9896 FAR: VJ Nibiru MF: VJ Pirko



17
NTM

Konv.
155 sek

X-Vik
280 sek

- Hälsa
- Robotvänlig
- Kg protein

FUNKTIONELLA EGENSKAPER

Dotterfertilitet	106
Kalvningar far	123
Kalvningsförmåga	104
Juverhälsa	103
Övrig hälsa	117
Klövhälsa	111
Ungdjursöverlevnad	111
Överlevnad	107
Mjölkarhet	92
Lynne	97

Produktion

Mjölkindeks (79%)	108
Mjök, kg	103
Fett, kg	103
Fett, %	99
Protein, kg	110
Protein, %	109
Sparat foder	100
Underhåll	99
Metabolisk effektivitet	101
Laktationskurvans form	119
Tillväxt	100

EXTERIÖR

Kropp	96
Reslighet	107
Kroppsdjup	81
Bröstbredd	94
Mjölktyp	94
Överlinje	95
Korsbredd	99
Korslutning	97
Ben	96
Hasvinkel	117
Ben bakifrån	96
Haskvalitet	116
Benbyggnad	103
Fotvinkel	94
Juver	117
Främre anfästning	102
Bakj. bredd	99
Bakj. höjd	111
Juveligament	112
Juverdjup	112
Juverbilans	102
Spenslängd	118
Spentjocklek	121
Spenslac. fram	97
Spenslac. bak	96

VJ GRIZLY

KODNR.: 9-9859 FAR: VJ Google MF: VJ Heavy



16
NTM

X-Vik
280 sek

- MIN
- A2A2
- Juverhälsa

FUNKTIONELLA EGENSKAPER

Dotterfertilitet	108
Kalvningar far	106
Kalvningsförmåga	114
Juverhälsa	105
Övrig hälsa	99
Klövhälsa	89
Ungdjursöverlevnad	83
Överlevnad	108
Mjölkarhet	102
Lynne	111

Produktion

Mjölkindex (80%)	113
Mjolk, kg	100
Fett, kg	112
Fett, %	108
Protein, kg	108
Protein, %	111
Sparat foder	100
Underhåll	100
Metabolisk effektivitet	100
Laktationskurvans form	99
Tillväxt	92

EXTERIÖR

Kropp	100	
Reslighet	97	Låg
Kroppsdjup	95	Grund
Bröstbredd	89	Smal
Mjölktyp	112	Skarp
Överlinje	99	Svag
Korsbredd	101	Brett
Korslutning	90	Överbyggd
Ben	106	
Hasvinkel	99	Rak
Ben bakifrån	91	Hastrång
Haskvalitet	117	Torra
Benbyggnad	116	Flat, fin
Fotvinkel	95	Låg
Juver	107	
Främre anfästning	108	Stark
Bakj. bredd	112	Brett
Bakj. höjd	121	Hög
Juveligament	103	Starkt
Juverdjup	103	Grunt
Juverbalans	94	Baktungt
Spenslängd	82	Korta
Spentjocklek	89	Smala
Spenslac. fram	93	Vitt
Spenslac. bak	105	Tätt

VJ LEBLANC

KODNR.: 9-9881 FAR: VJ Lemon MF: VJ Bonne



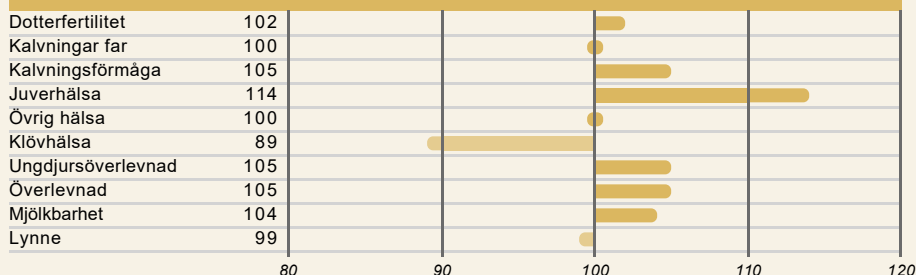
16
NTM

Konv.
155 sek

X-Vik
280 sek

- Juverhälsa
- Juver
- Kg fett

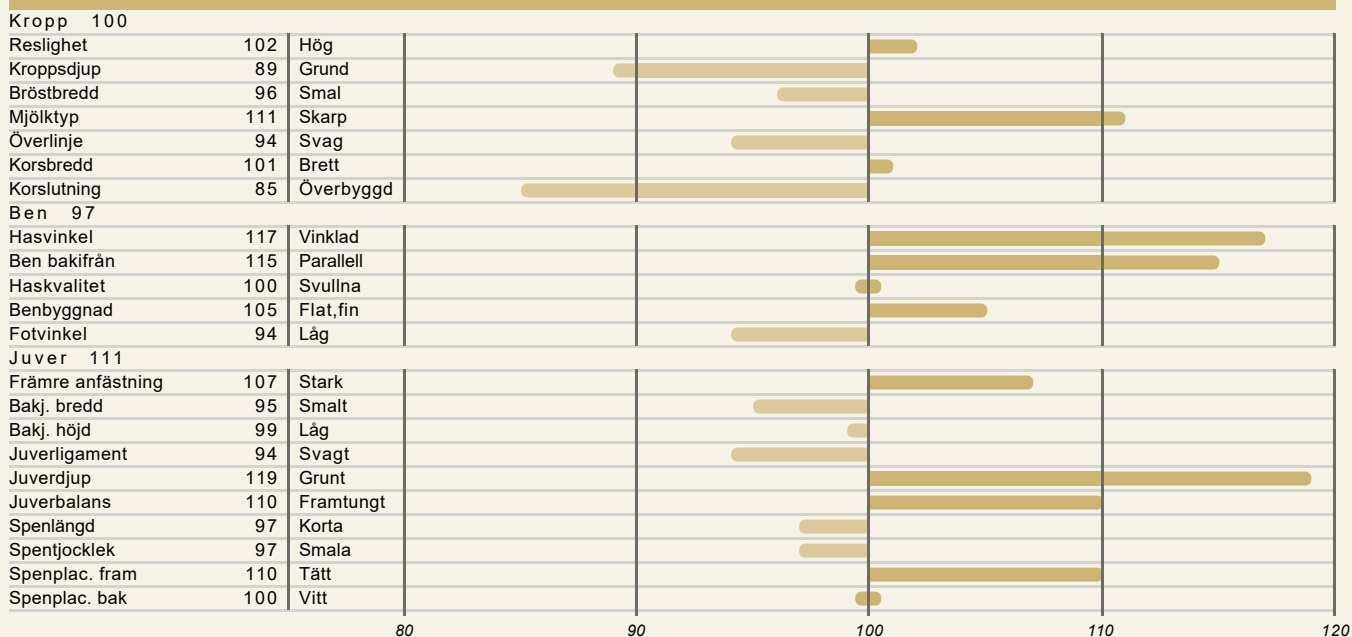
FUNKTIONELLA EGENSKAPER



Produktion

Mjölkindex (79%)	107
Mjök, kg	97
Fett, kg	107
Fett, %	107
Protein, kg	102
Protein, %	108
Sparat foder	109
Underhåll	107
Metabolisk effektivitet	102
Laktationskurvans form	104
Tillväxt	94

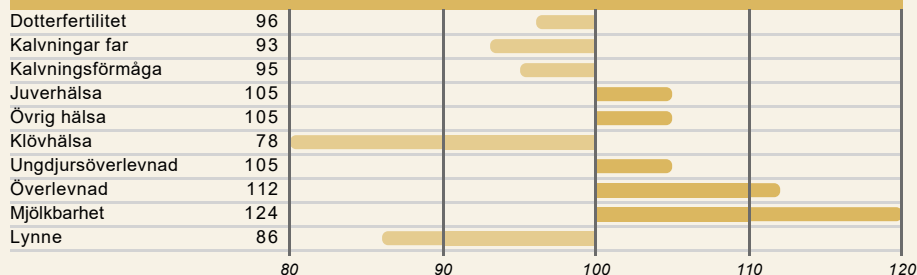
EXTERIÖR



KODNR.: 9-9844 FAR: VJ Last MF: VJ Luck

12
NTM

FUNKTIONELLA EGENSKAPER



Produktion

Mjölkindex (80%)	110
Mjök, kg	95
Fett, kg X-Vik	110
Fett, %	112
Protein, kg	103
Protein, %	113
Sparat foder	98
Underhåll	99
Metabolisk effektivitet	99
Laktationskurvans form	104
Tillväxt	98

EXTERIÖR

Kropp 110

Reslighet	105	Hög
Kroppsdjup	104	Djup
Bröstbredd	93	Smal
Mjölktyp	109	Skarp
Överlinje	102	Stark
Korsbredd	113	Brett
Korslutning	89	Överbyggd

Ben 106

Hasvinkel	96	Rak
Ben bakifrån	93	Hastrång
Haskvalitet	112	Torra
Benbyggnad	104	Flat,fin
Fotvinkel	103	Brant

Juver 110

Främre anfästning	101	Stark
Bakj. bredd	118	Brett
Bakj. höjd	118	Hög
Juveligament	101	Starkt
Juverdjun	105	Grunt
Juvelbalans	103	Framtungt
Spenlängd	99	Korta
Spenjocklek	112	Tjocka
Spenplac. fram	97	Vitt
Spenplac. bak	96	Vitt

VJ WHEAT P

KODNR.: 9-9939 FAR: VJ WaskivP MF: VJ Dandi



12
NTM

Konv.
235 sek

X-Vik
350 sek

- Pollad
- Robotvänlig
- Spenlängd

FUNKTIONELLA EGENSKAPER

Dotterfertilitet	110	
Kalvningar far	101	
Kalvningsförmåga	109	
Juverhälsa	101	
Övrig hälsa	102	
Klövhälsa	95	
Ungdjursöverlevnad	-	
Överlevnad	104	
Mjölkarhet	101	
Lynne	108	

Produktion

Mjölkindex (77%)	107
Mjök, kg	98
Fett, kg	110
Fett, %	108
Protein, kg	100
Protein, %	103
Sparat foder	108
Underhåll	105
Metabolisk effektivitet	103
Laktationskurvans form	115
Tillväxt	113

EXTERIÖR

Kropp	96	
Reslighet	94	Låg
Kroppsdjup	106	Djup
Bröstbredd	109	Bred
Mjölktyp	98	Grov
Överlinje	91	Svag
Korsbredd	109	Brett
Korslutning	106	Sluttande
Ben	101	
Hasvinkel	92	Rak
Ben bakifrån	110	Parallell
Haskvalitet	87	Svullna
Benbyggnad	86	Grov
Fotvinkel	105	Brant
Juvel	104	
Främre anfastning	108	Stark
Bakj. bredd	96	Smalt
Bakj. höjd	101	Hög
Juveligament	103	Starkt
Juvelrdjup	97	Djupt
Juvelbalans	106	Framtungt
Spenlängd	110	Långa
Spenjöcklek	98	Smala
Spenplac. fram	93	Vitt
Spenplac. bak	91	Vitt